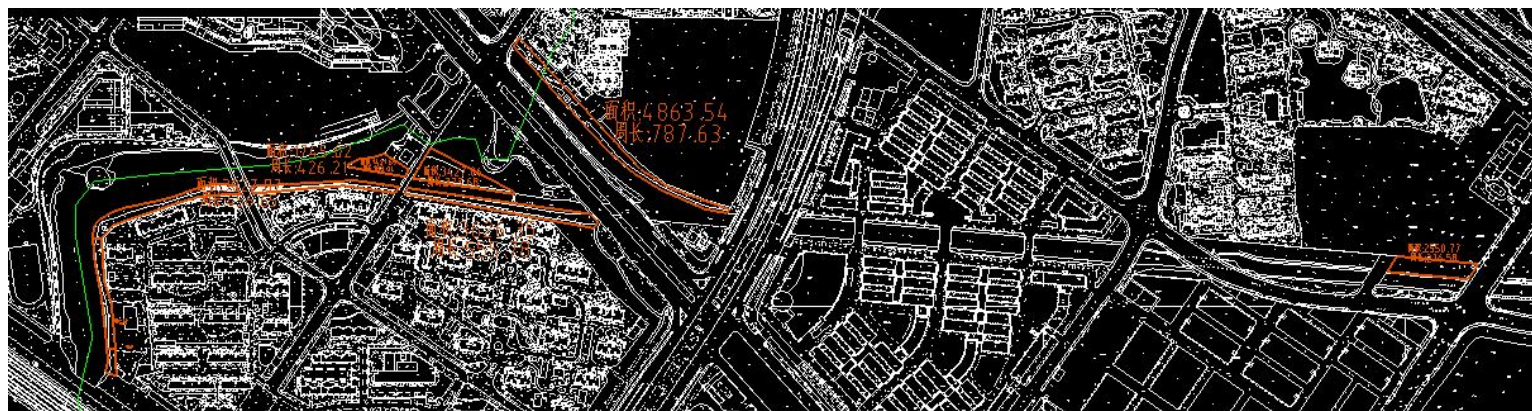
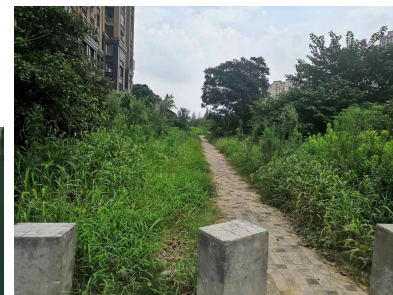
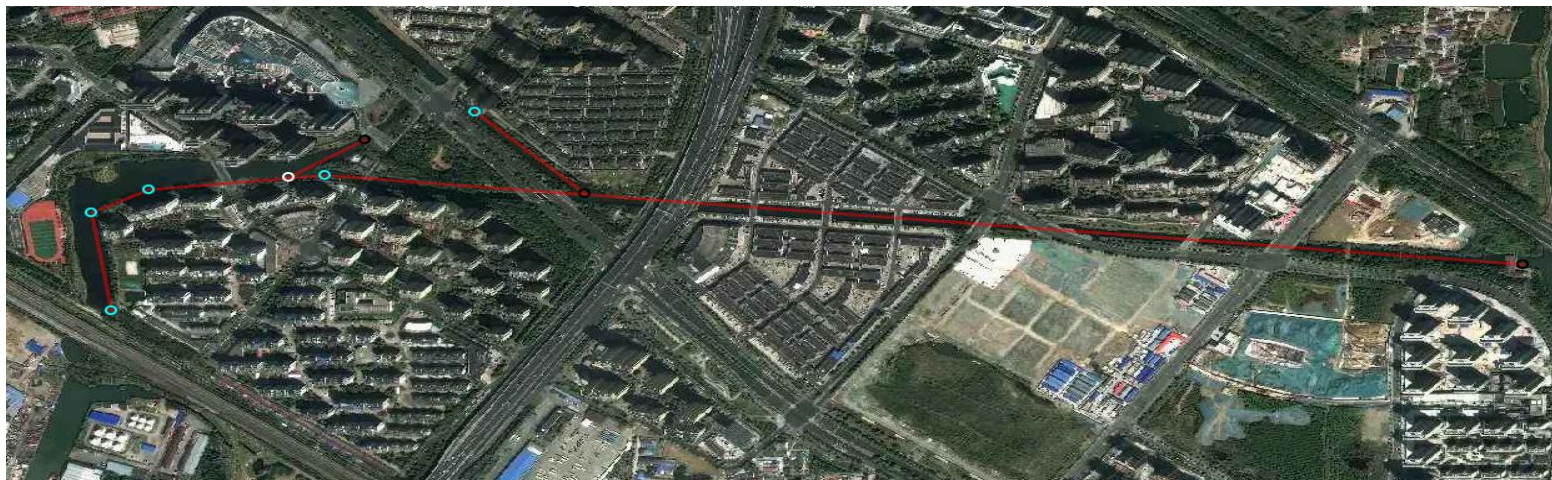
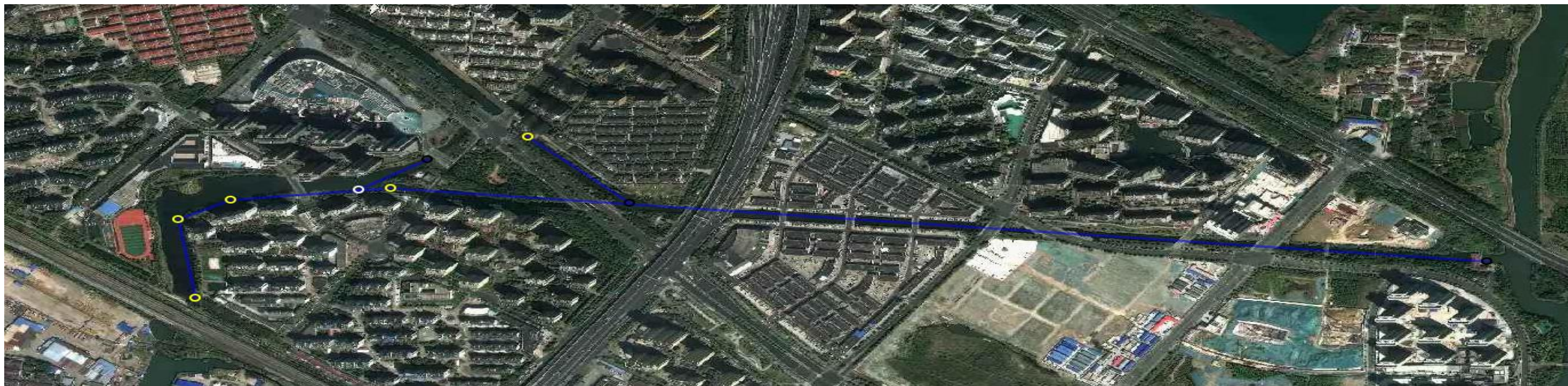


丁横河河道管护范围



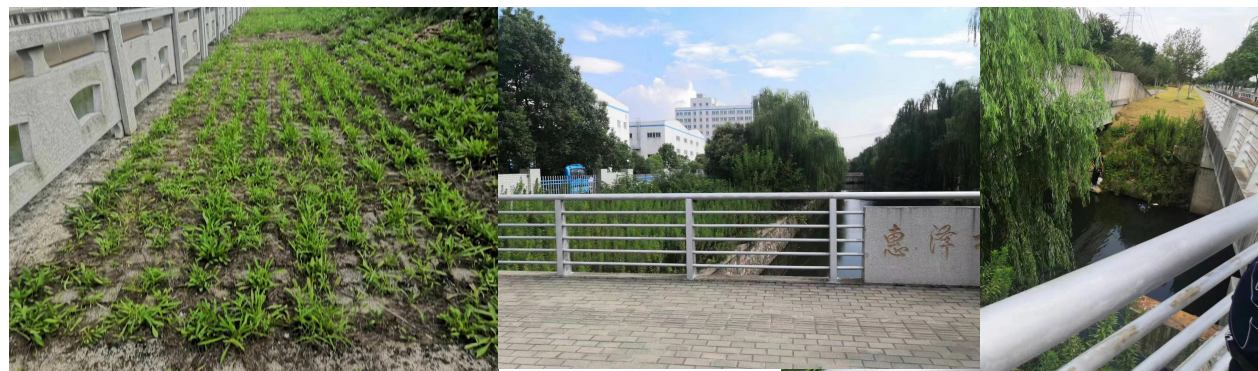
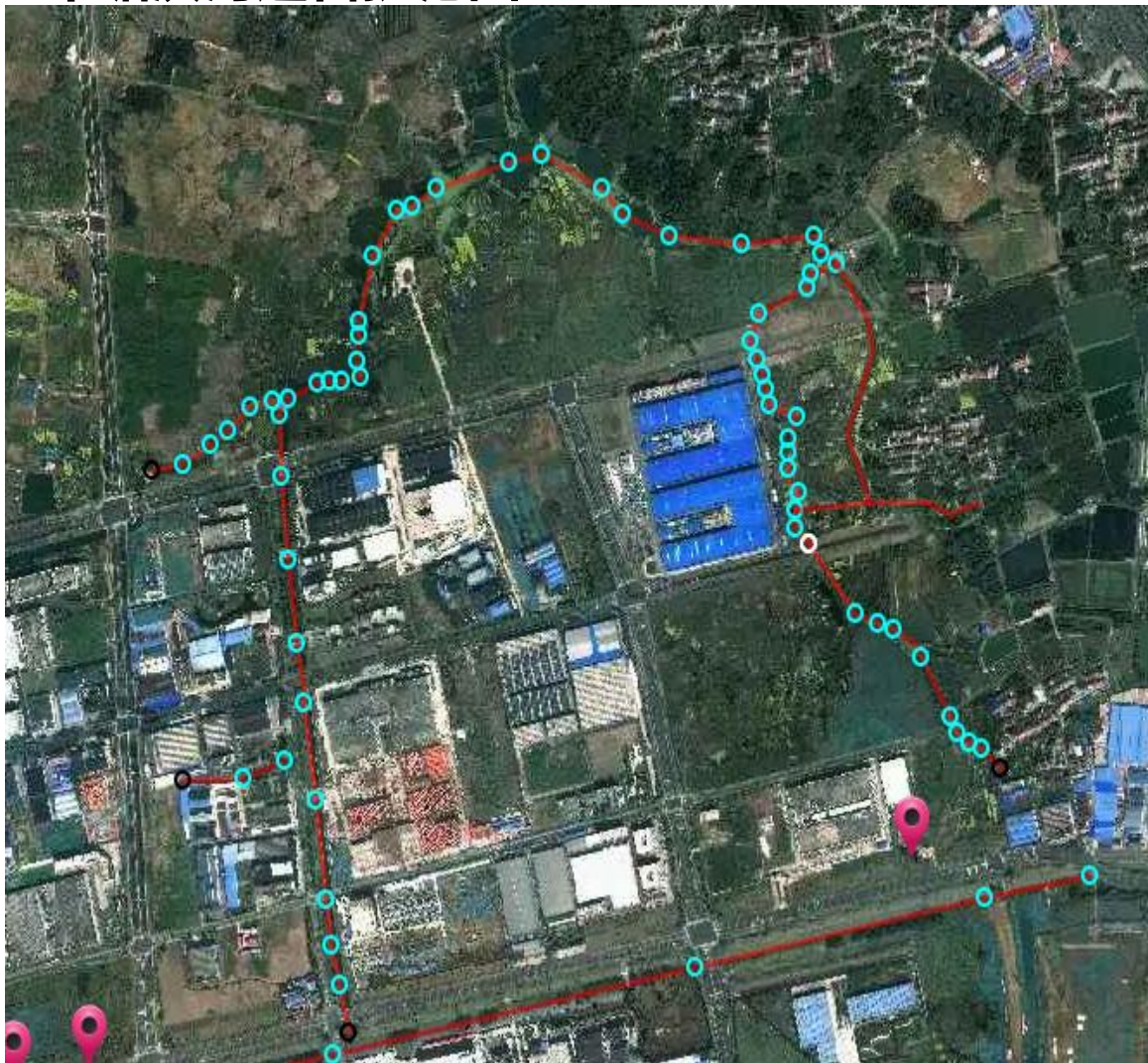
	丁横河
河道长度	2.52km
坡岸类型	紫韵香庭段北岸、万都义乌两侧浆砌石坡岸
备注	青洋花苑段是界河

丁横河空白绿化质保期



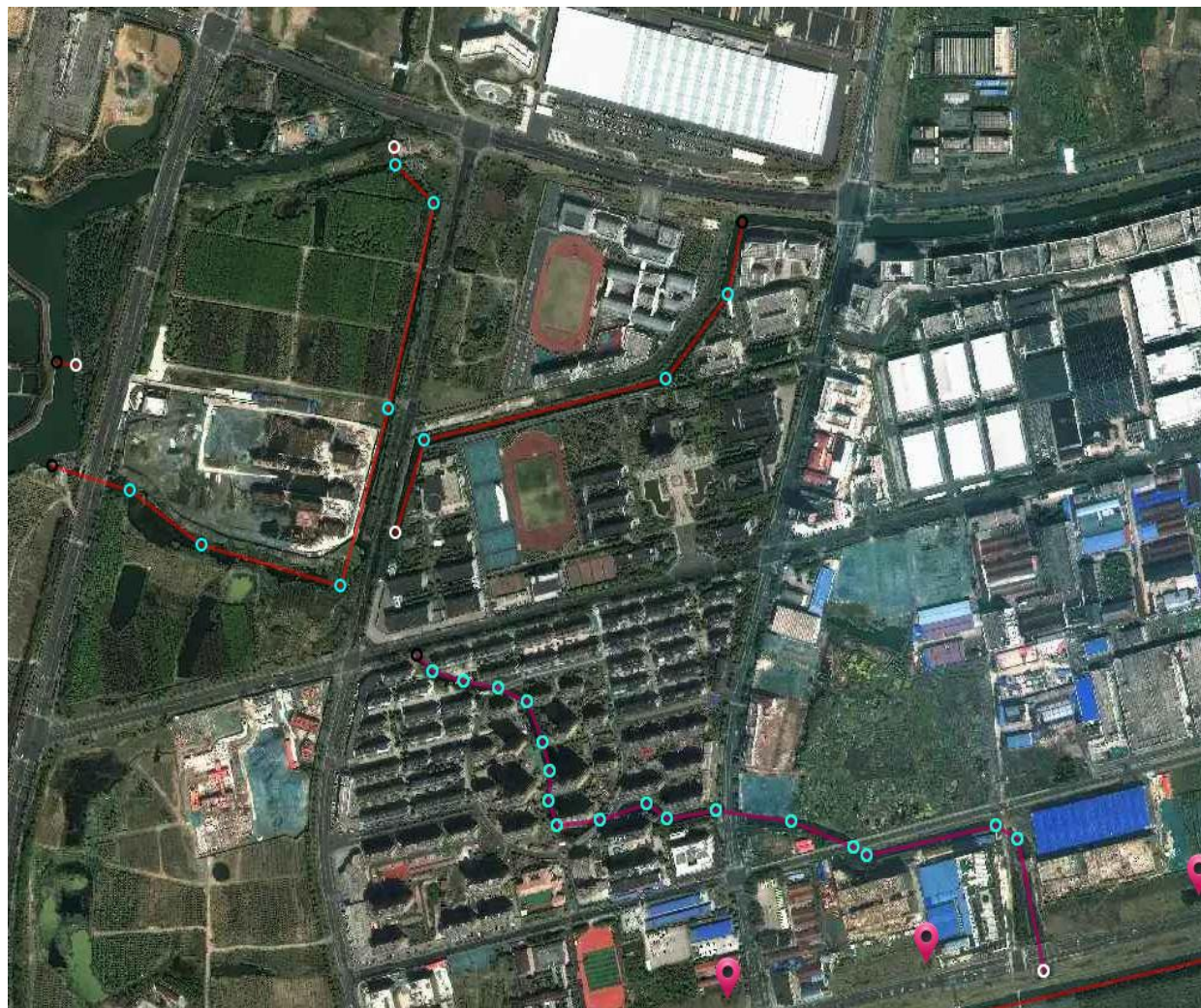
	御河湾别墅区空地
补充绿化管养范围面积	13520m ²
质保时间	2022年12月—2023年12月

草塘浜河道管护范围



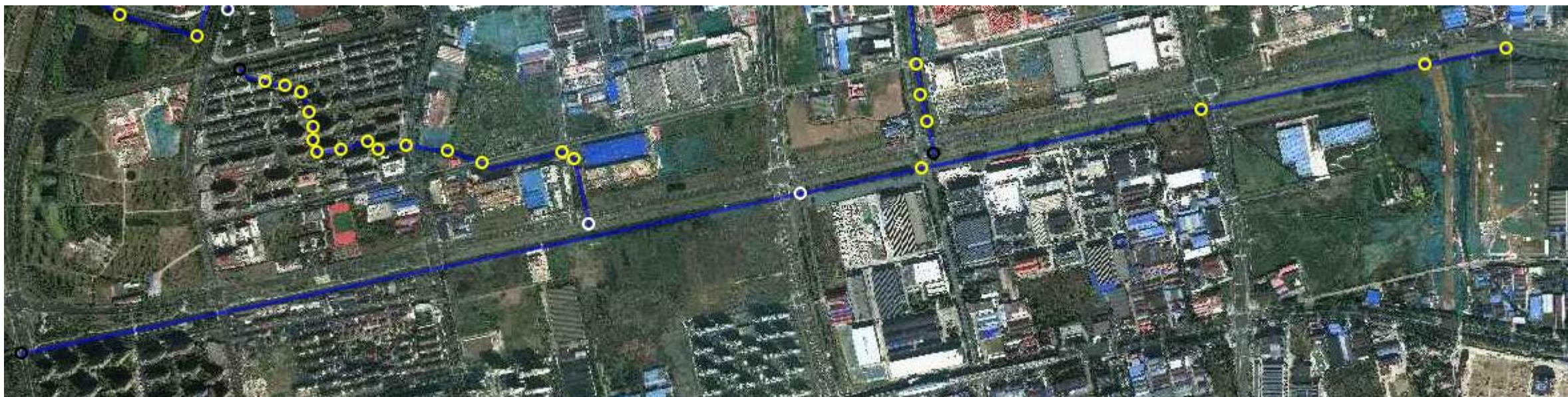
	草塘浜
河道长度	6.37km
坡岸类型	博瑞段为浆砌石坡岸，日盈段为浆砌石梯形护坡
补充绿化管养范围	河道西侧日盈段梯形护坡、日盈东侧至围墙
绿化面积	$650 * (5+10) * 2 = 19500\text{m}^2$

韩区河河道管护范围



	韩区河
河道长度	3.8km
坡岸类型	刘国钧处为浆砌石、潞横北路为砖砌

潞横河河道管护范围



	潞横河
河道长度	4.85km
坡岸类型	河道北侧全线为二级护坡，南侧潞横河西泵站至紫桐桥处为砖砌坡岸
补充绿化管养范围	东城桥至恒耐大桥河道南侧
补充绿化面积	$10 \times 3305 = 33050\text{m}^2$

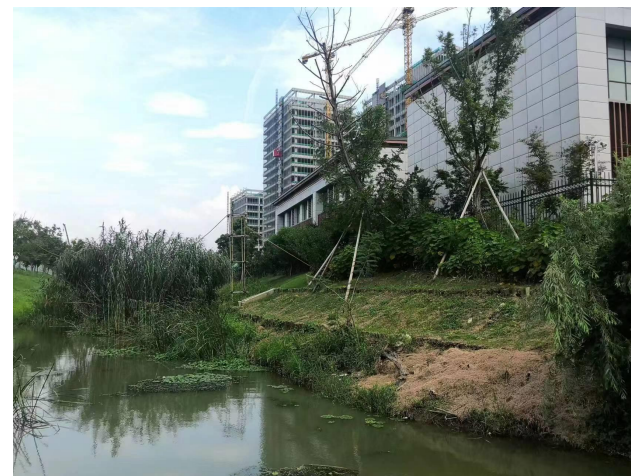


辖区内河塘



名称	东方公寓内河	王氏宗祠南
面积	2107.68m ²	47*10=470m ²

政新河河道管护范围



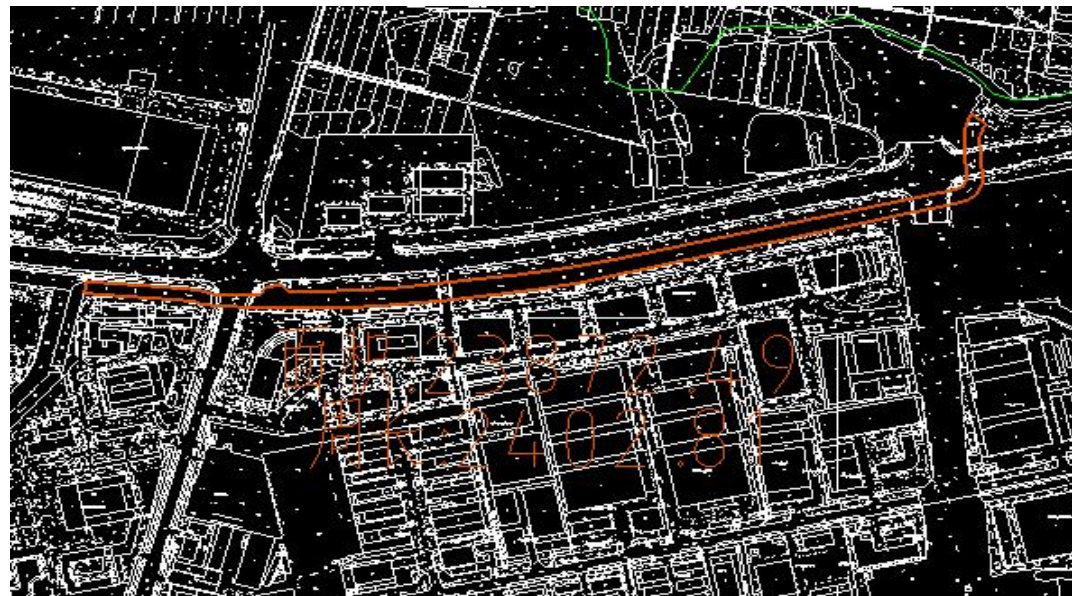
	政新河
河道长度	1.581km
坡岸类型	绿化土质斜坡

陈墅河河道管护范围



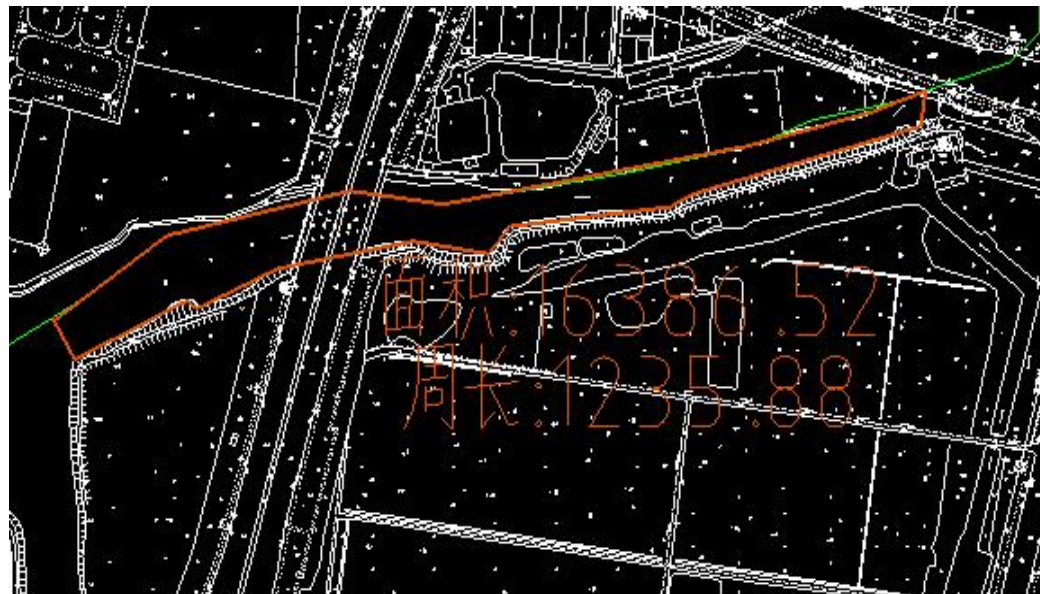
陈墅河	
河道长度	1.15km
坡岸类型	经开区实验中学为浆砌石坡岸，其余段为土质斜坡

镇北河道管护范围



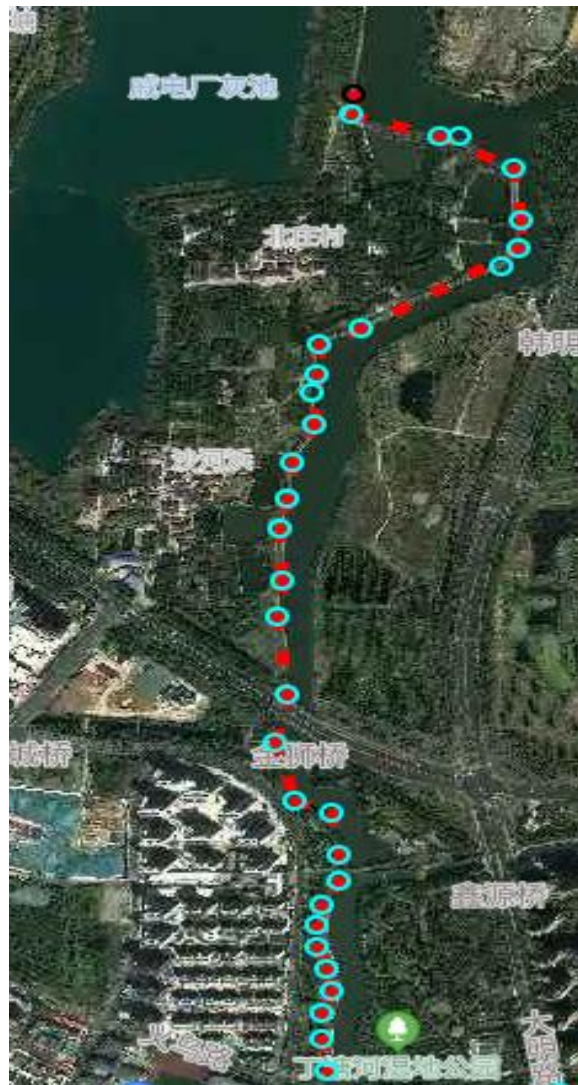
	镇北河
河道长度	2.7km
坡岸类型及范围	浆砌石坡岸

百步塘河道管护范围



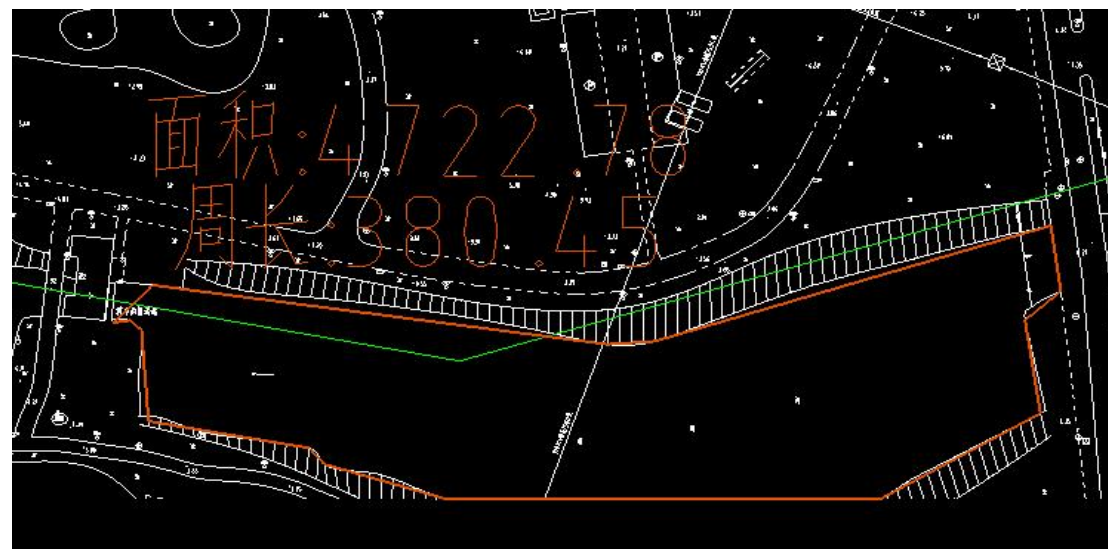
	百步塘
河道长度	1.87KM
坡岸类型及范围	膜袋砼斜坡
备注	界河

丁塘港河道管护范围



	丁塘港
河道长度	3KM
坡岸类型及范围	膜袋砼斜坡

赛马河河道管护范围



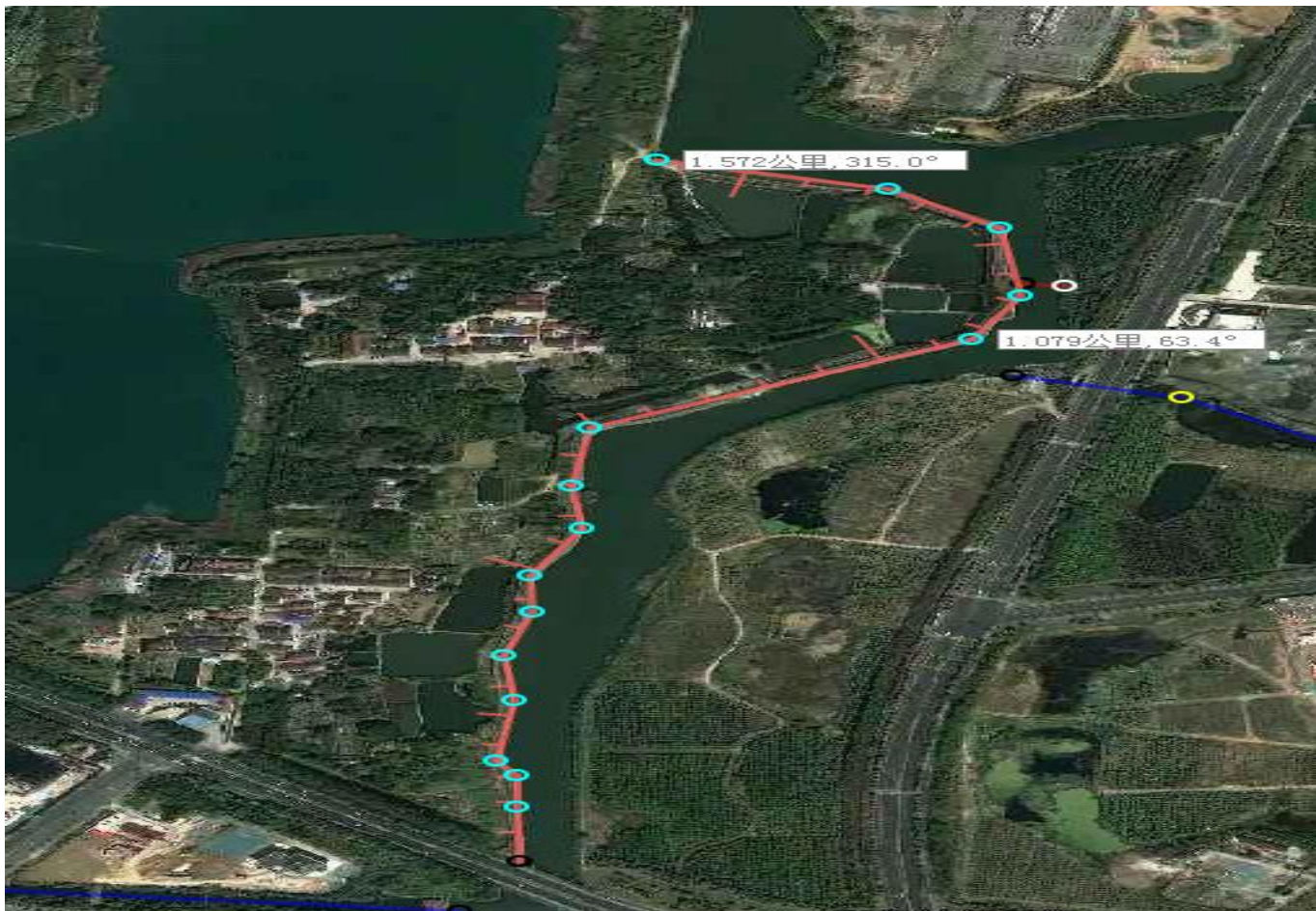
	赛马河
河道长度	0.78KM
坡岸类型及范围	绿化斜坡

革新河河道管护范围



	革新河
河道长度	2.78公里
坡岸类型及范围	五一路至丁剑桥处东侧坡岸为绿化斜坡，其余段为浆砌石直坡

丁塘港圩堤



丁塘港圩堤

宽10米，堤坝上有两排红叶灌木，管护要求为破坏需要补种，行道及斜坡有杂草需要清理