

溧城街道青龙山人文陵园散坟集中区改造工程

方案设计

目录

catalog

01 现状分析

02 设计改造

03 投资估算



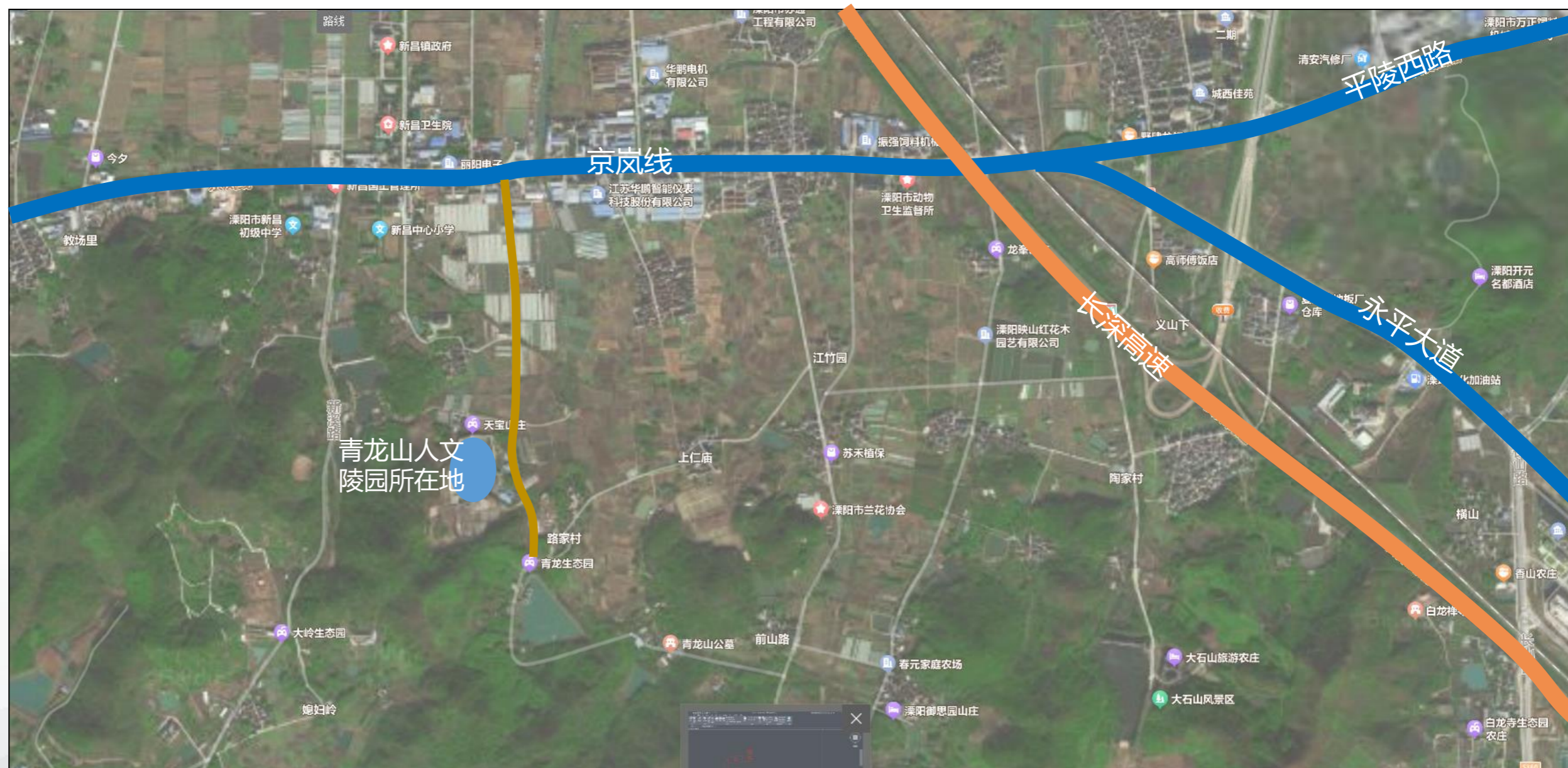
壹

现状分析



地理位置：

溧城街道青龙山人文陵园散坟集中区位于G104国道（京岚线）以南，长深高速以西，与青龙山生态园毗邻。





总平面图：

航拍图显示目前陵园现状，本次改造范围主要为其中属溧城街道的区域部分：塘头村、倪庄村、三和村、共联村、庄家村以及北水西村。

本次整改范围：

三和村：面积2767.99平方米；
(含道路)

庄家村：面积3042.7平方米；
(含道路)

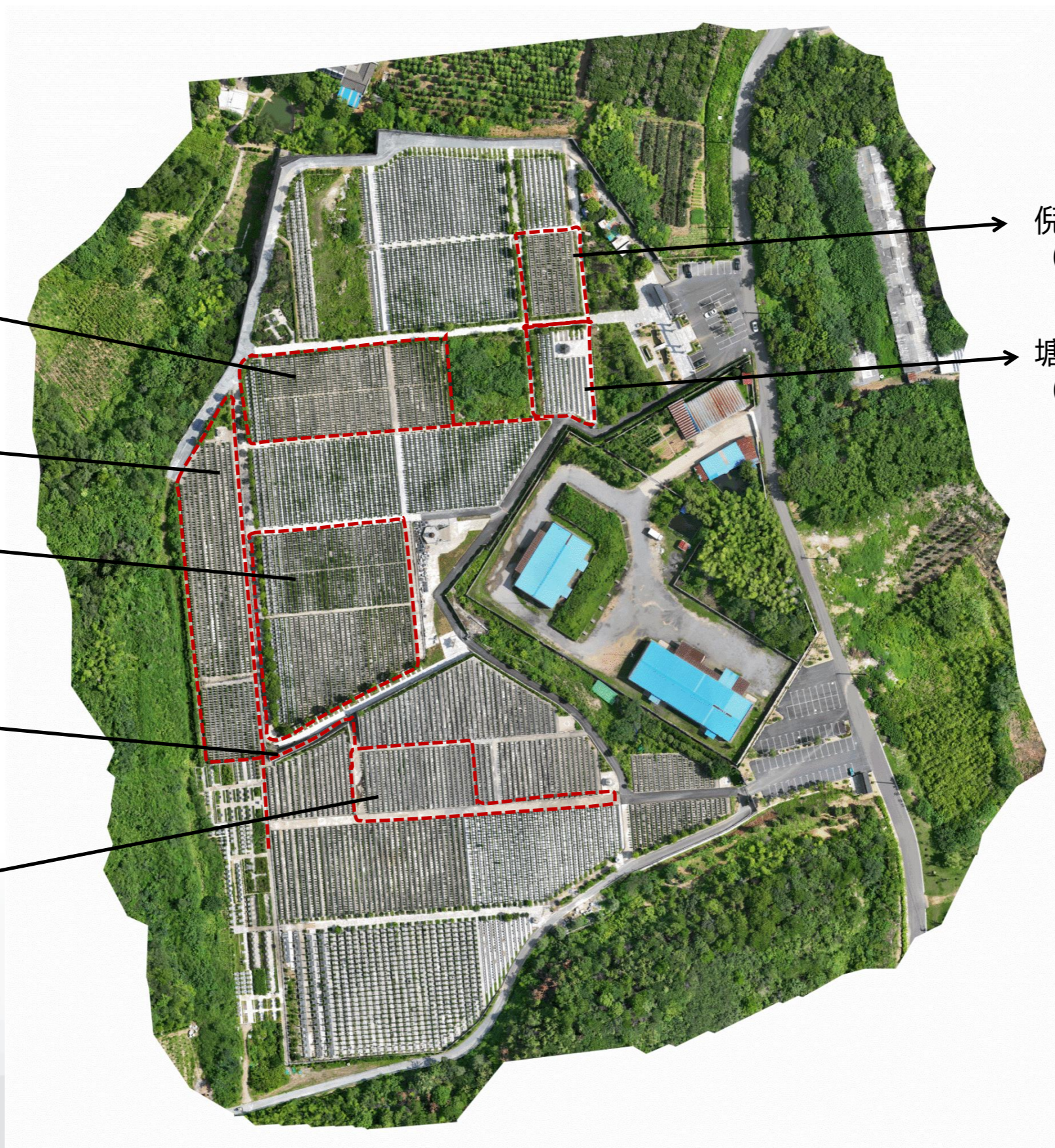
共联村：面积3954.37平方米；
(含道路)

楼梯：面积104.7平方米；

北水西：面积1486.53平方米；
(含道路)

倪庄村：面积667.86平方米；
(含道路)

塘头村：面积755.54平方米；
(含道路)



现场照片：

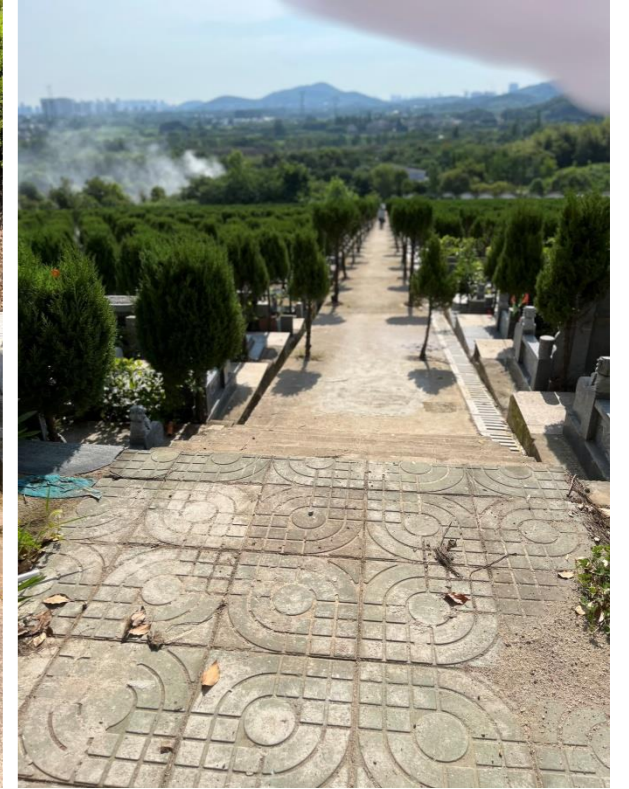
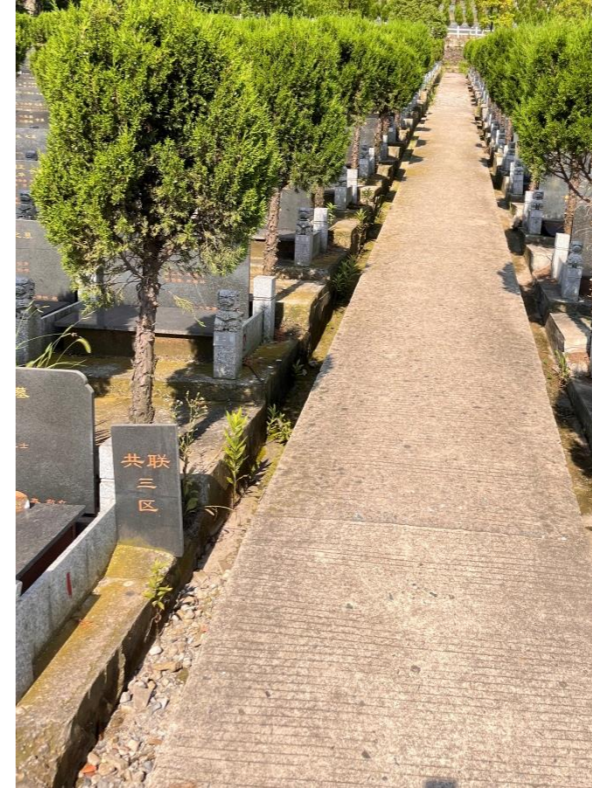
1、祭扫台及台间小道：

从现场照片来看，祭扫台和台间小道均为水泥地，因施工时间较久远，地面有局部出现碎石裸露现象，影响群众祭扫。



2、区域间道路及排水沟：

从现场照片来看，区域间道路大部分为水泥地，局部区域有透水砖铺地，因铺地时间较久远，地面有局部损坏现象，且排水沟均无盖板。



3、楼梯：

从现场照片来看，楼梯均为水泥面层台阶，因施工时间较久远，地面过于陈旧且有局部损坏现象，影响群众祭扫。





贰

设计改造



铺地改造：

铺地改造主要以花岗岩铺地为主，**花岗岩**是常用室外铺设景观石材，主要特点是质地坚硬耐磨损，化学性质稳定，不易风化，外观色泽可保持百年以上，能耐酸、碱及腐蚀气体的侵蚀，吸水性极小。

祭扫台选用**抛光蒙古黑花岗岩**，台间小道选用**火烧芝麻灰花岗岩**，区域间道路选用**防滑芝麻灰花岗岩**。



排水沟改造：

现有排水沟增加盖板，材质选用**混凝土成品盖板**，尺寸：600*400*50mm。



楼梯台阶改造：

现有楼梯台阶铺设花岗岩面层，踏面板和踢面板均选用30厚**火烧芝麻灰花岗岩**。



挡土墙外墙改造：

共联村区域临向入口的一面挡土墙，现为混凝土面层，因施工年代久远，面层斑驳且有脱落老化现象，因位置临近香炉且处于入口主要道路显眼处，现对贴面进行贴外墙砖（片石）的改造。

外墙砖（片石）不仅起到装饰作用，同时因为其耐酸碱，物理化学性能稳定，对保护墙体也起到重要作用。

点位图



现场照片



铺贴参考图



颜色选择较庄重的米黄色，材质选用哑光毛面，与陵园肃穆的氛围融合。

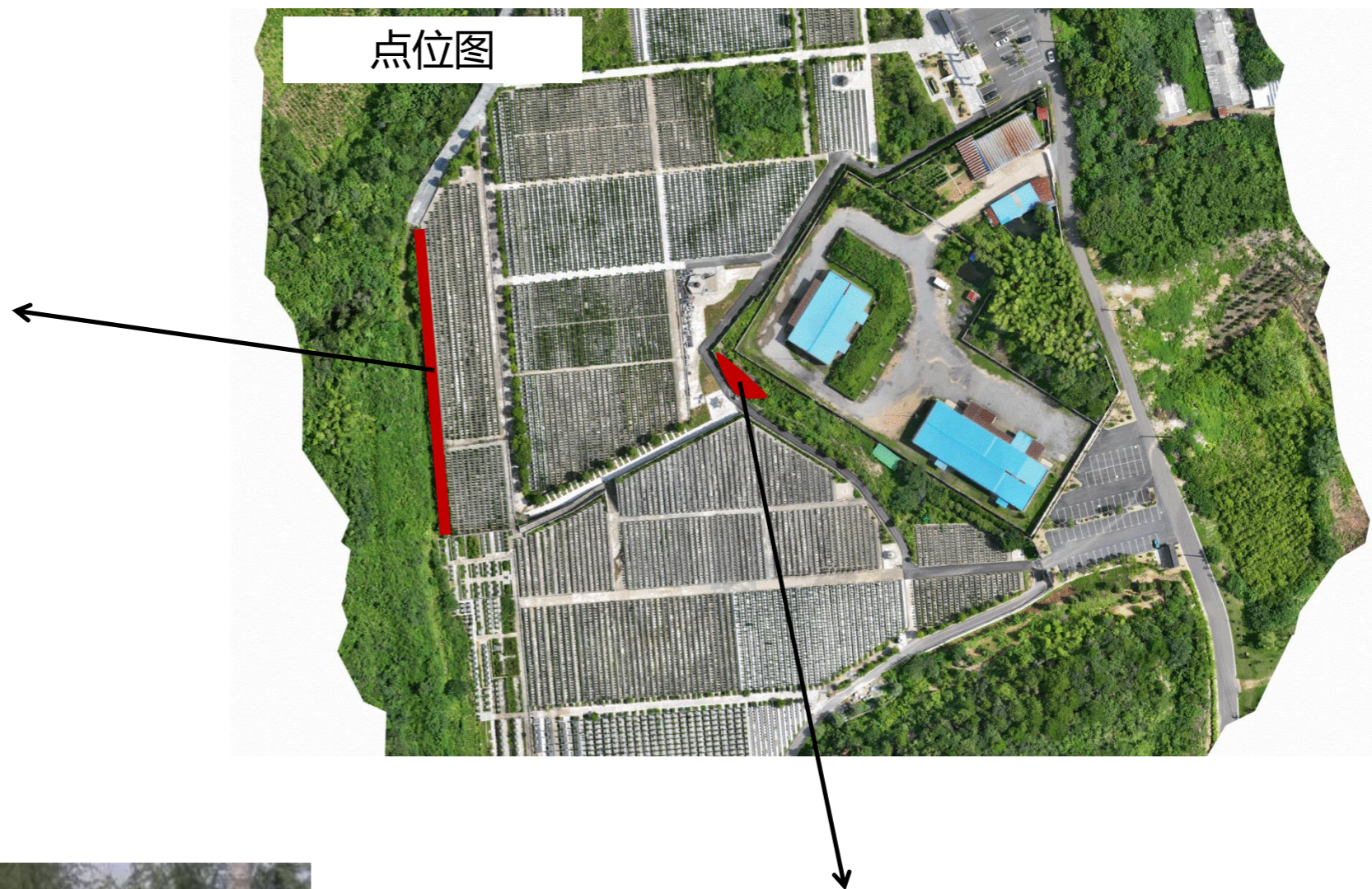
增设安全防护铁艺围墙：

庄家村区域西向与山体毗邻，为增强安全性，增设安全防护铁艺围墙，砖砌铁艺围墙基础。

安全防护铁艺围墙意向图



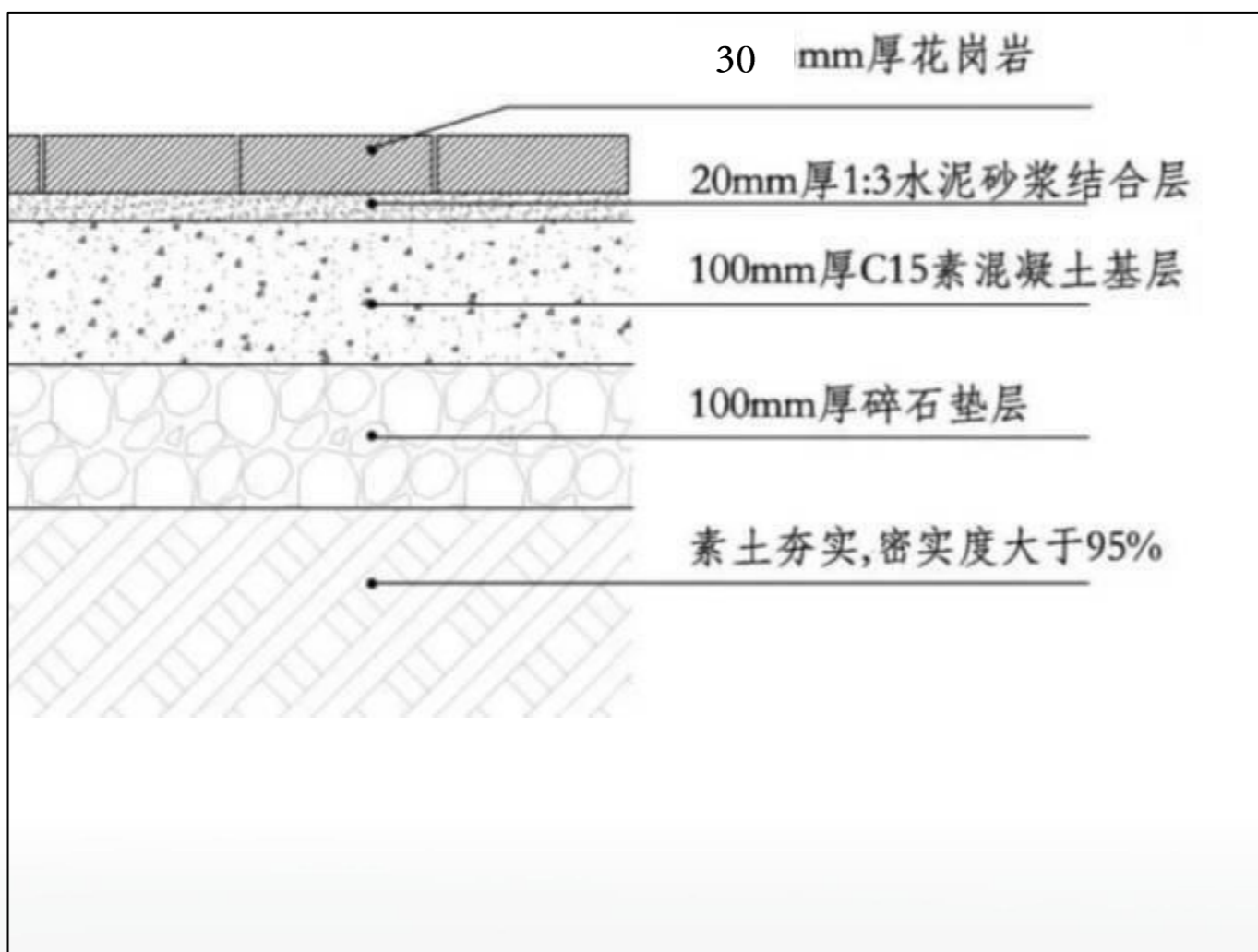
点位图



增设陵园内部临时堆放处：

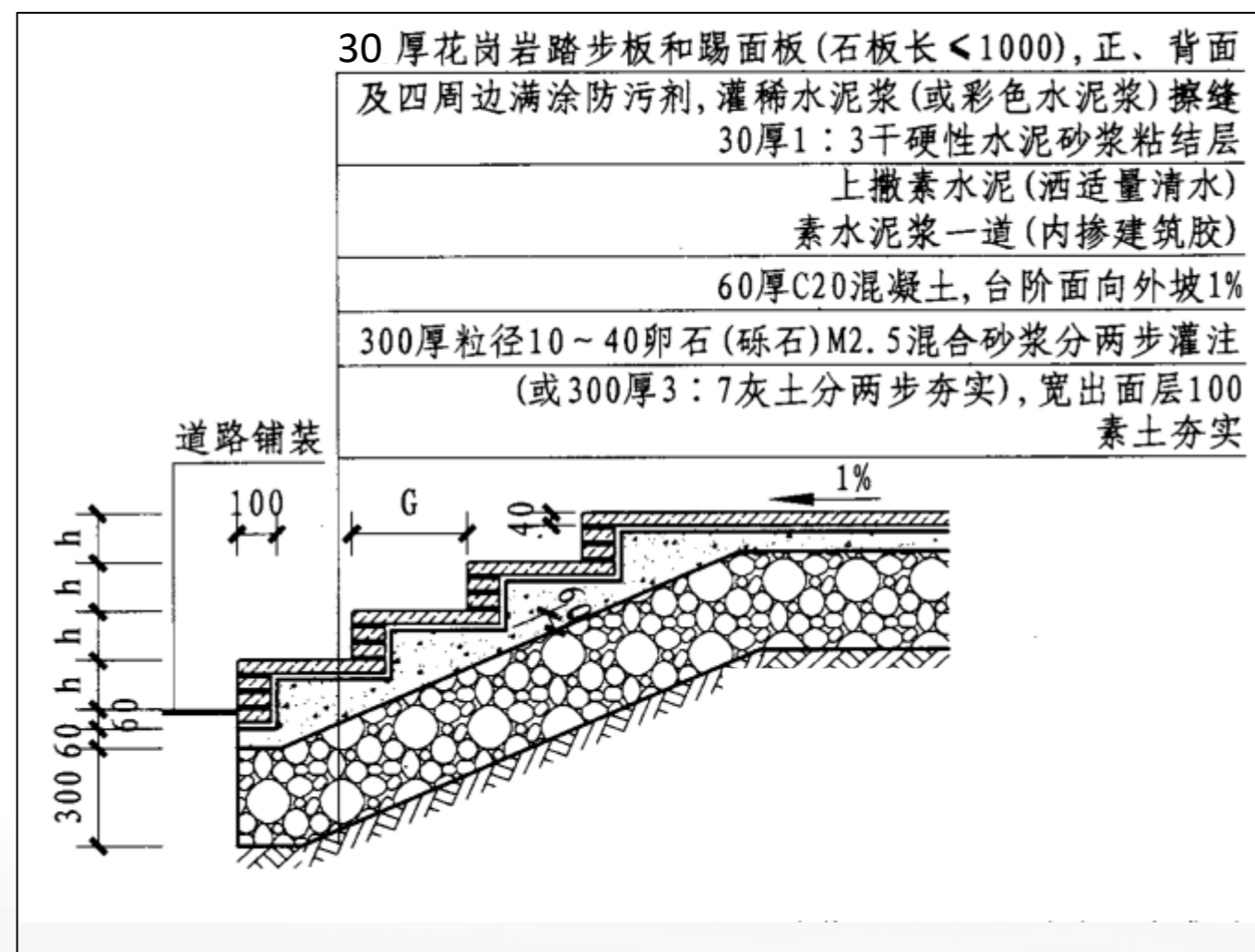
避免占用祭扫公共区域，此处增设陵园内部临时堆放处，工程包括砖砌挡土墙和混凝土地面。

主要做法：



花岗岩铺地做法详图

(注：已现有混凝土地面)



花岗岩面层台阶做法详图

(注：已现有混凝土面层)

工程量统计：

1、塘头村区域：



2、倪庄村区域：



序号	改造类别	数量	单位	备注
1	祭扫台	92	平方米	抛光蒙古黑花岗岩
2	台间小道	202	平方米	火烧芝麻灰花岗岩
3	区域间道路	78	平方米	防滑芝麻灰花岗岩
4	排水沟	41	米	混凝土成品盖板

序号	改造类别	数量	单位	备注
1	祭扫台	126.5	平方米	抛光蒙古黑花岗岩
2	台间小道	258.5	平方米	火烧芝麻灰花岗岩
3	排水沟	71.6	米	混凝土成品盖板

3、三和新农村区域：



4、共联村区域：



序号	改造类别	数量	单位	备注
1	祭扫台	528.1	平方米	抛光蒙古黑花岗岩
2	台间小道	1079	平方米	火烧芝麻灰花岗岩
3	区域间道路	219	平方米	防滑芝麻灰花岗岩
4	排水沟	437	米	混凝土成品盖板

序号	改造类别	数量	单位	备注
1	祭扫台	751.4	平方米	抛光蒙古黑花岗岩
2	台间小道	1535.5	平方米	火烧芝麻灰花岗岩
3	区域间道路	158	平方米	防滑芝麻灰花岗岩
4	排水沟	203	米	混凝土成品盖板
5	挡土墙外墙面	500	平方米	米黄色外墙砖（片石）

5、庄家村区域：



6、北水西村区域：



序号	改造类别	数量	单位	备注
1	祭扫台	563.9	平方米	抛光蒙古黑花岗岩
2	台间小道	1152.4	平方米	火烧芝麻灰花岗岩
3	区域间道路	142	平方米	防滑芝麻灰花岗岩
4	排水沟	80.9	米	混凝土成品盖板
5	安全防护铁艺围墙	220	平方米	铁艺围墙加基础

序号	改造类别	数量	单位	备注
1	祭扫台	238.1	平方米	抛光蒙古黑花岗岩
2	台间小道	472.6	平方米	火烧芝麻灰花岗岩
3	区域间道路	161	平方米	防滑芝麻灰花岗岩
4	排水沟	251.5	米	混凝土成品盖板

7、楼梯部分：



序号	改造类别	数量	单位	备注
1	楼梯台阶	150	平方米	火烧芝麻灰 花岗岩

8、其他：



序号	改造类别	数量	单位	备注
1	挡土墙	41	立方米	1.7米高毛石砌
2	地面	40	平方米	15厚混凝土地面



叁

投资估算



投资估算表

项目类别			规模		单价		造价 (万元)	备注
			数量	单位	数量	单位		
地面	花岗岩铺装	祭扫台	2300	平方米	258	元/平方米	59.34	抛光蒙古黑花岗岩
		台间小道	4700	平方米	216	元/平方米	101.52	火烧芝麻灰花岗岩
		区域间道路	758	平方米	275	元/平方米	20.845	防滑芝麻灰花岗岩
	混凝土地面	陵园工具堆放处	40	平方米	92	元/平方米	0.368	15厚混凝土地面
排水沟	区域间道路边	1085	米	358	元/米	38.843	混凝土成品盖板	
墙面	挡土墙外墙面	500	平方米	300	元/平方米	15	米黄色外墙砖(片石)	
楼梯台阶	踏面板和踢面板	150	平方米	226	元/平方米	3.39	火烧芝麻灰花岗岩	
挡土墙	陵园工具堆放处	41	立方米	1950	元/立方米	7.995	1.7米高毛石砌	
铁艺围墙	庄家村山坡处	220	平方米	330	元/平方米	7.26		
砖砌铁艺围墙基础	庄家村山坡处	10	立方米	950	元/立方米	0.95		
其他	原围墙涂料出新	1800	平方米	60	元/平方米	10.8		
	花岗岩面层基础	5408	平方米	85	元/平方米	45.968		
	破碎外运					5+3=8	地面破碎外运	
前期费用(设计、预算、审计等)10%							32.0279	工程量预估算造价为320.279万元
总合计							352.3069	