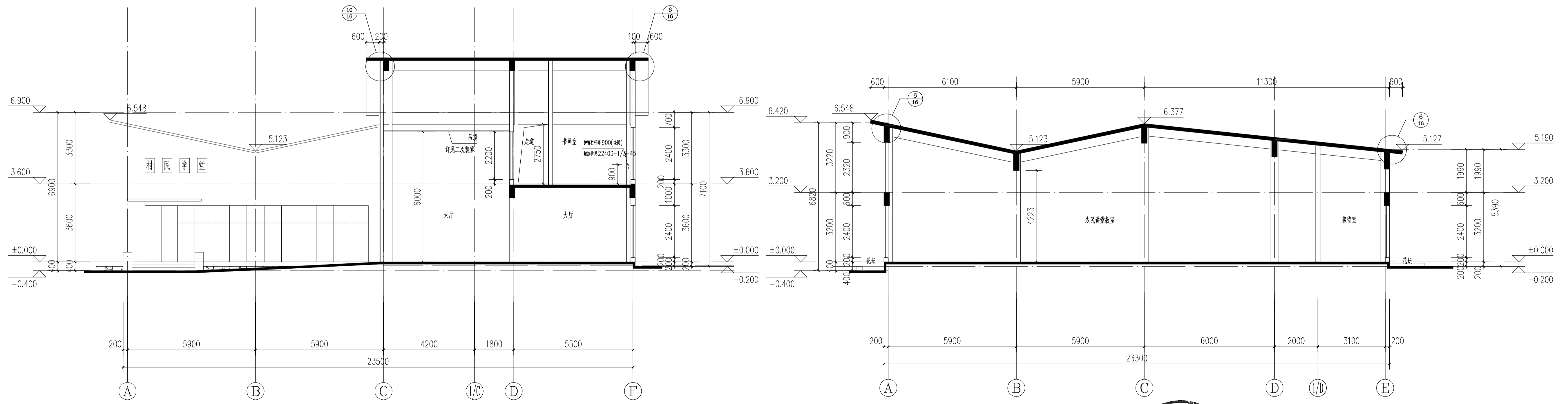
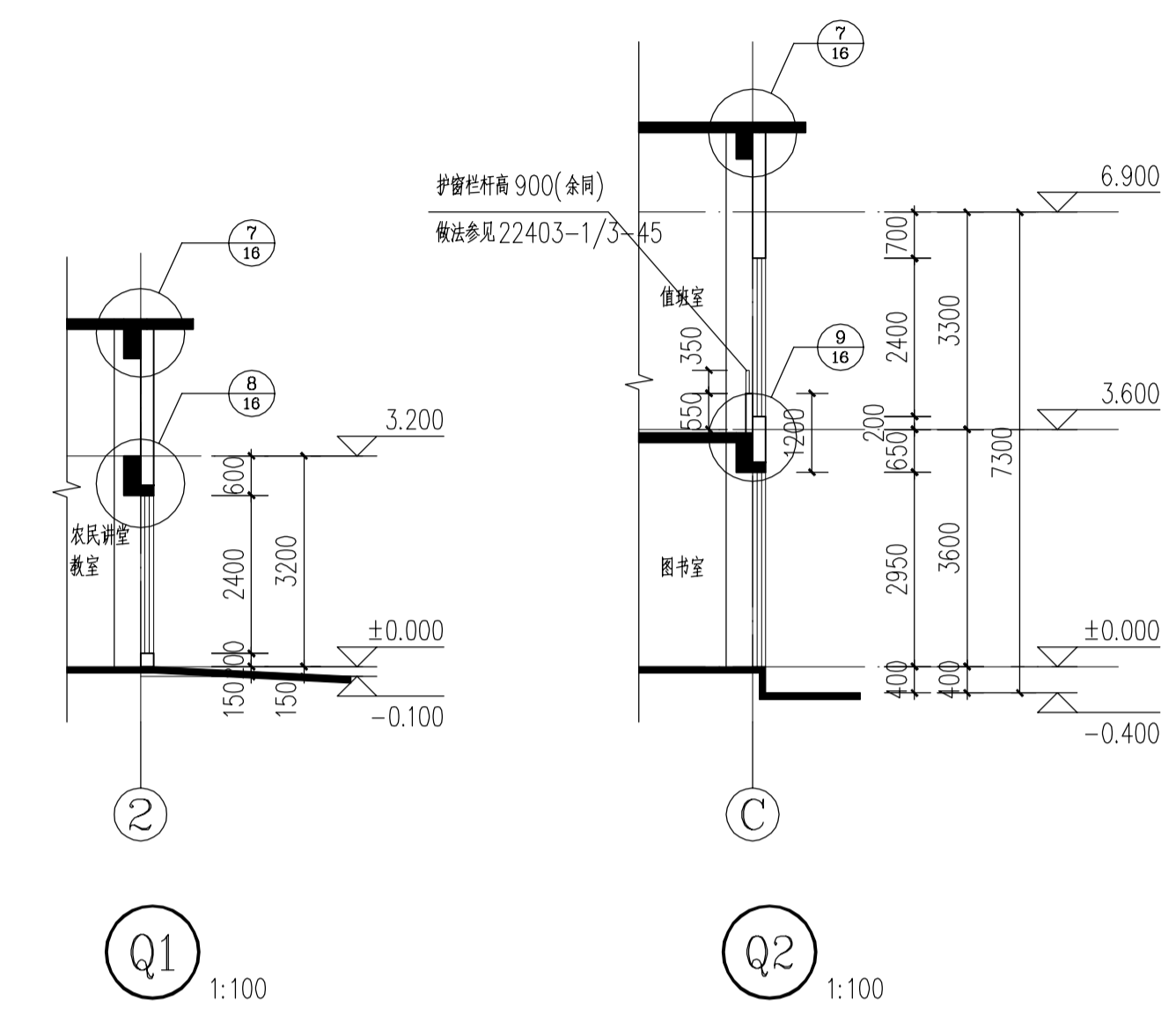
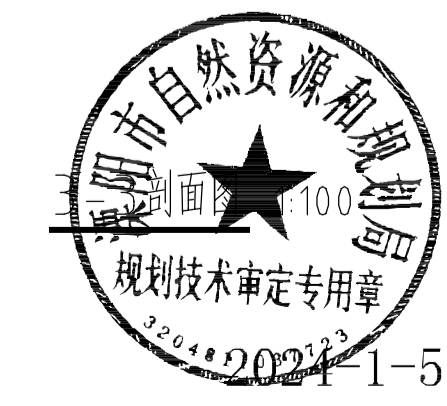


1-1剖面图 1:100



2-2剖面图 1:100



备注栏

扬州大学工程设计研究院有限公司
ENGINEERING DESIGN & RESEARCH INSTITUTE CO., LTD.
OF YANGZHOU UNIVERSITY
工程设计证书编号: A232000229 (甲级)

合作设计单位

建设单位
溧阳市天目湖镇(区)毛尖村村民委员会

工程名称
天目湖镇毛尖村村民活动中心建设工程

图纸名称
剖面图、墙身详图

设计阶段	施工图	版次	A
职责	姓名	签名	日期
批准	帅国华	帅国华	
审定	殷加华	殷加华	
审核	宋国辉	宋国辉	
项目负责	宋国辉	宋国辉	
专业负责	宋国辉	宋国辉	
校对	高源	高源	
设计	鲍子雄	鲍子雄	
制图	鲍子雄	鲍子雄	

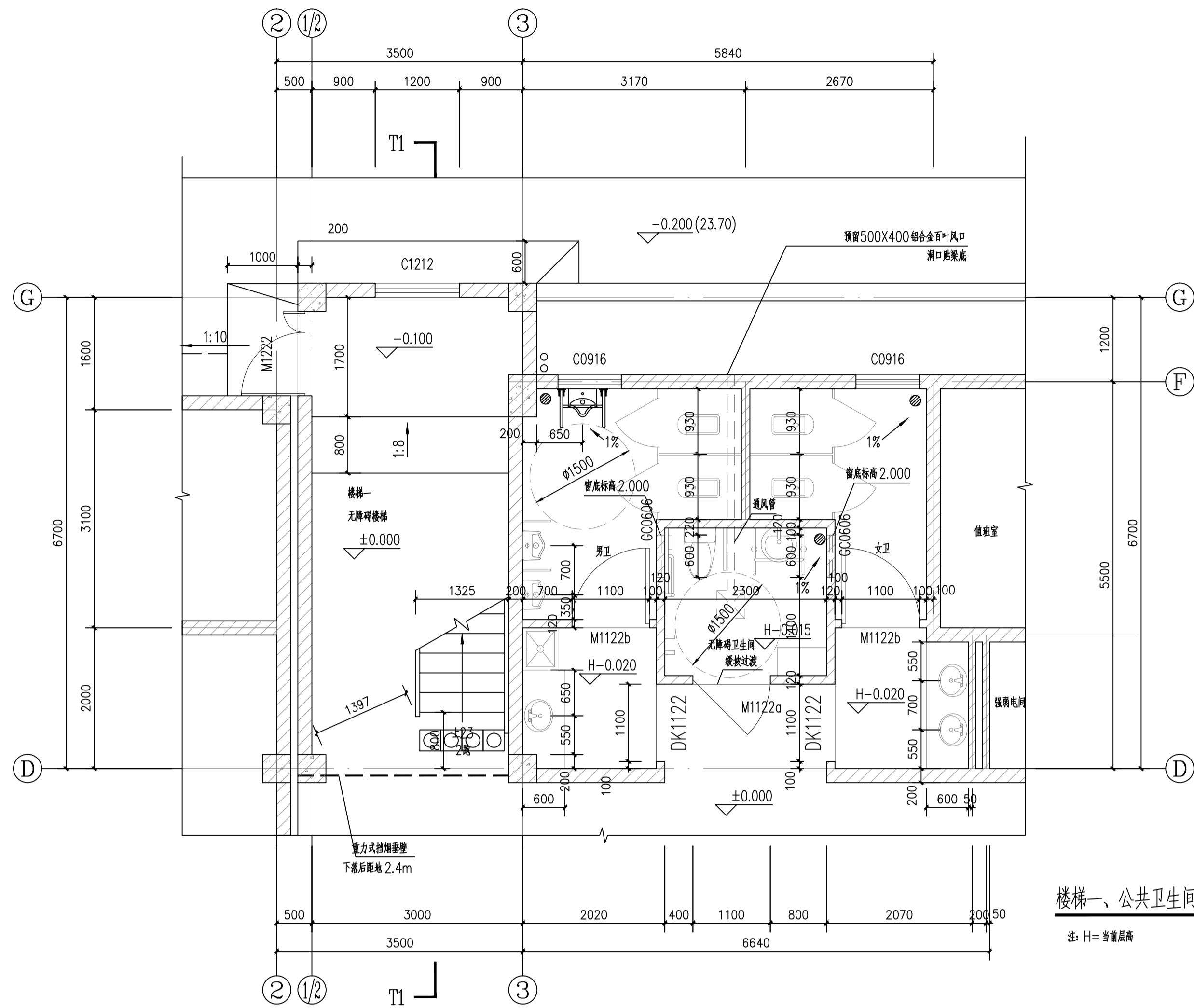
会签栏	
建筑	电气 王仁东
给排水	暖通 王仁东
结构	工艺 王仁东

盖章栏

中华人民共和国一级注册建筑师
姓名: 宋国辉
注册号: 3200022-008
有效期: 至2024年5月

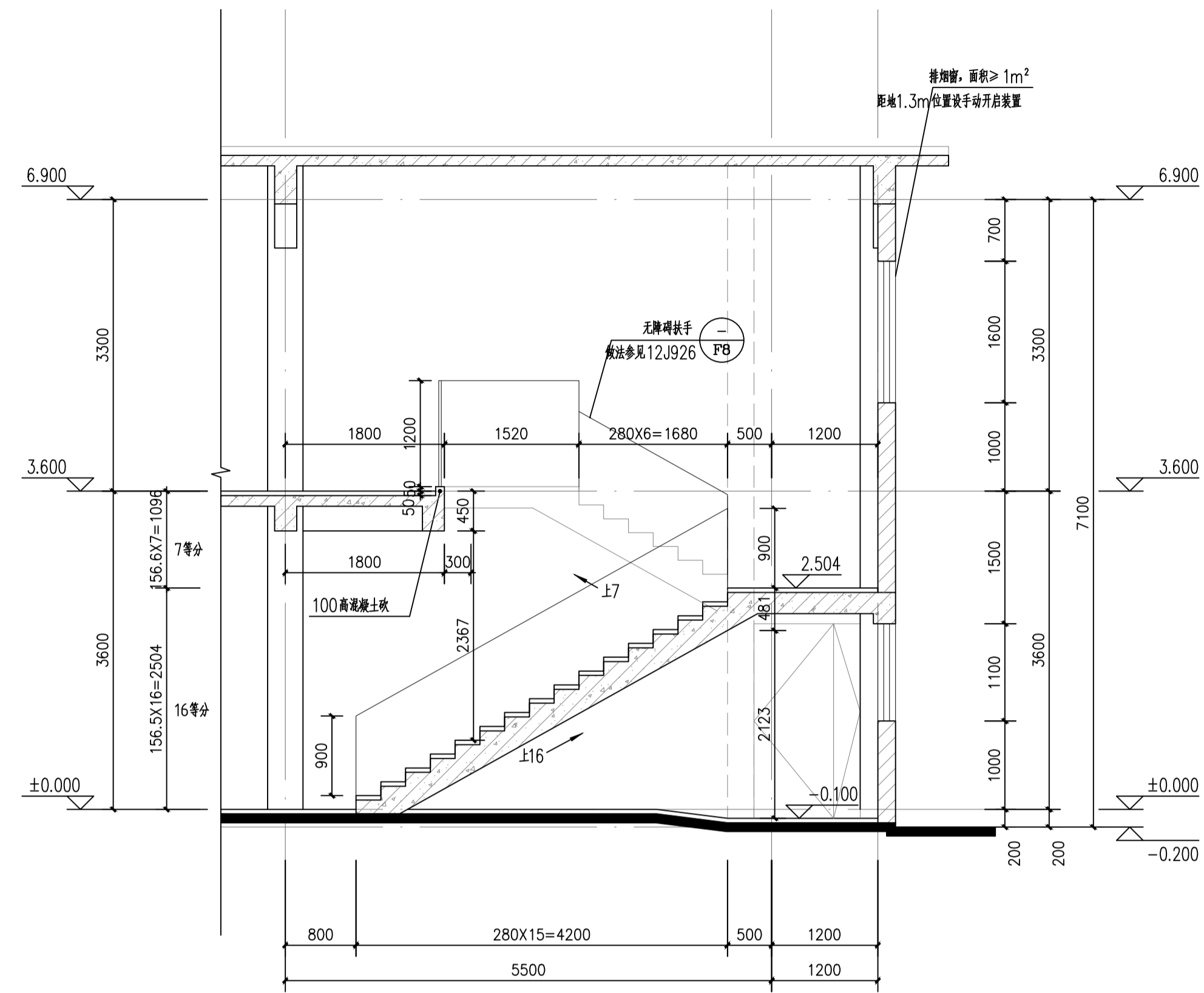
注: 1. 请建设单位报送当地审图办等相关部门
2. 未加盖我公司出图专用章其设计图无效

专业	建筑	设计编号	236007
日期	2023.12	图纸编号	建施-13/16

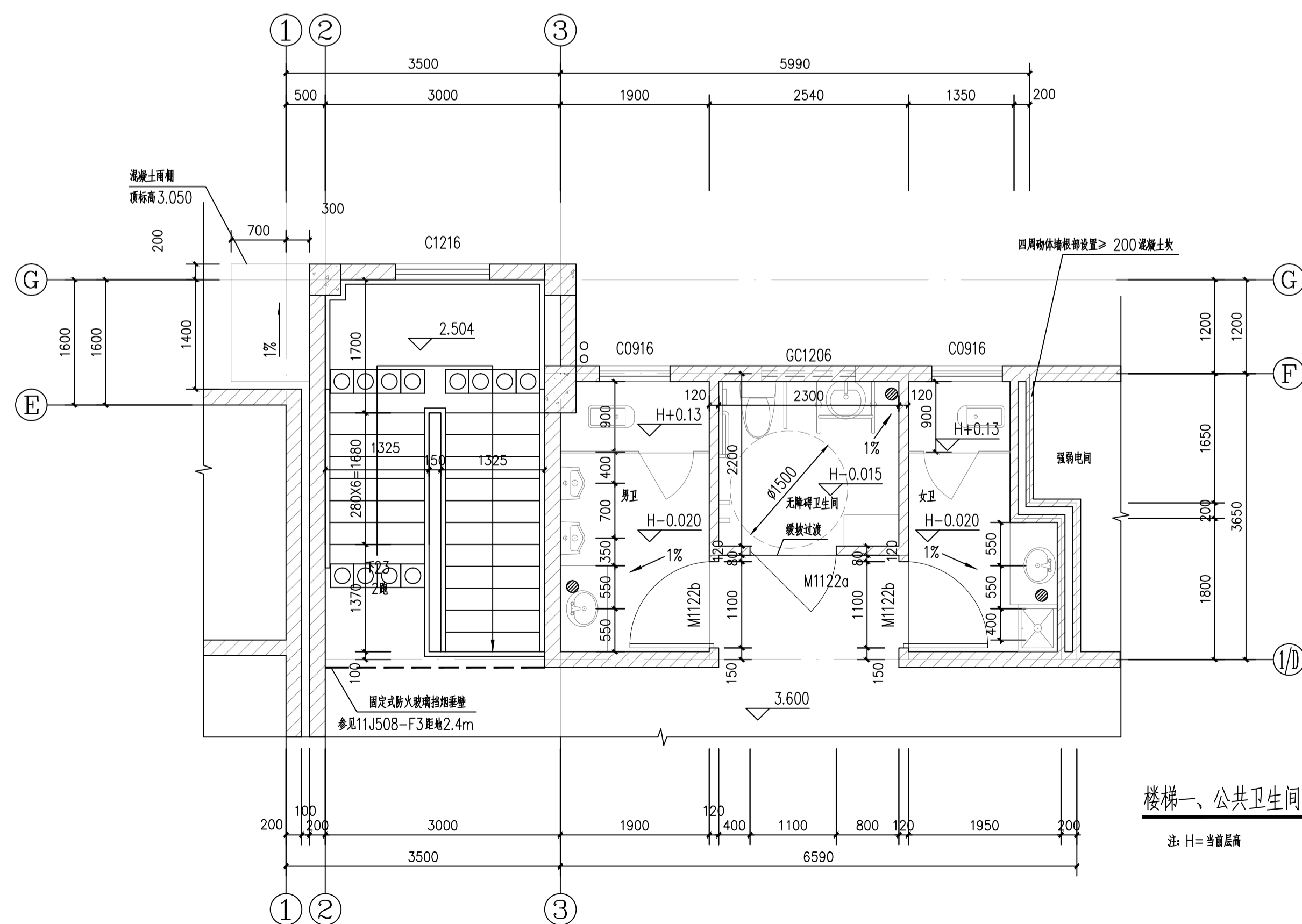


楼梯一、公共卫生间一层平面详图 1:50

注: H=当前层高



T1-T1剖面图 1:50



楼梯一、公共卫生间二层平面详图 1:50

注: H=当前层高

立式小便器详图参见16J914-1	② XP16
洗涤池详图参见16J914-1	④ XP17
蹲便器详图参见16J914-1	① XP18
复合板厕所隔板详图参见16J914-1	— XP19
大便器安全固定抓杆详图参见12J926	③ J10
无障碍小便器详图参见 12J926	② J12
无障碍小便器抓杆详图参见12J926	① J12
洗手盆安全抓杆详图参见12J926	① J14
地漏定位详见水施 详图参见16J914-1	③ XP19
注: 无障碍卫生间做法见《无障碍设计》12J926 卫生间内需设置挂衣物和呼叫按钮	① JB

备注栏

扬州大学工程设计研究院有限公司
ENGINEERING DESIGN & RESEARCH INSTITUTE CO.,LTD.
OF YANGZHOU UNIVERSITY
工程设计证书编号: A232000229 (甲级)

合作设计单位

建设单位
溧阳市天目湖镇(区)毛尖村村民委员会

工程名称
天目湖镇毛尖村村民活动中心建设工程

图纸名称
楼梯一、公共卫生间详图

设计阶段	施工图	版次	A
职责姓名	签名	日期	
批准	帅华国		
审定	殷加华		
审核	宋国辉		
项目负责人	宋国辉		
专业负责	宋国辉		
校对	高源		
设计	鲍子雄		
制图	鲍子雄		

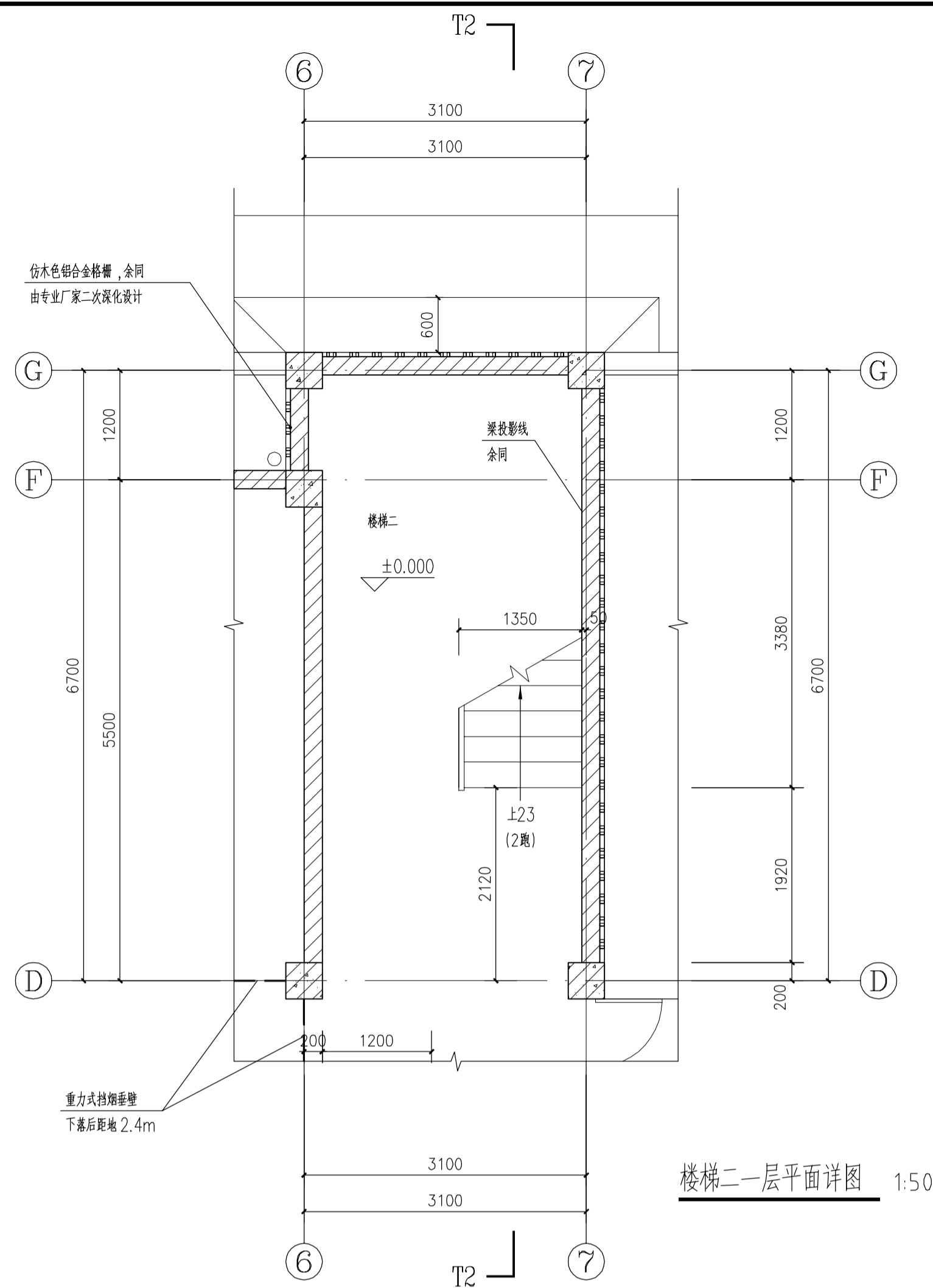
会签栏	
建筑	王冬冬
结构	鲍子雄
给排水	鲍子雄
电气	王冬冬
暖通	鲍子雄
工艺	鲍子雄

盖章栏

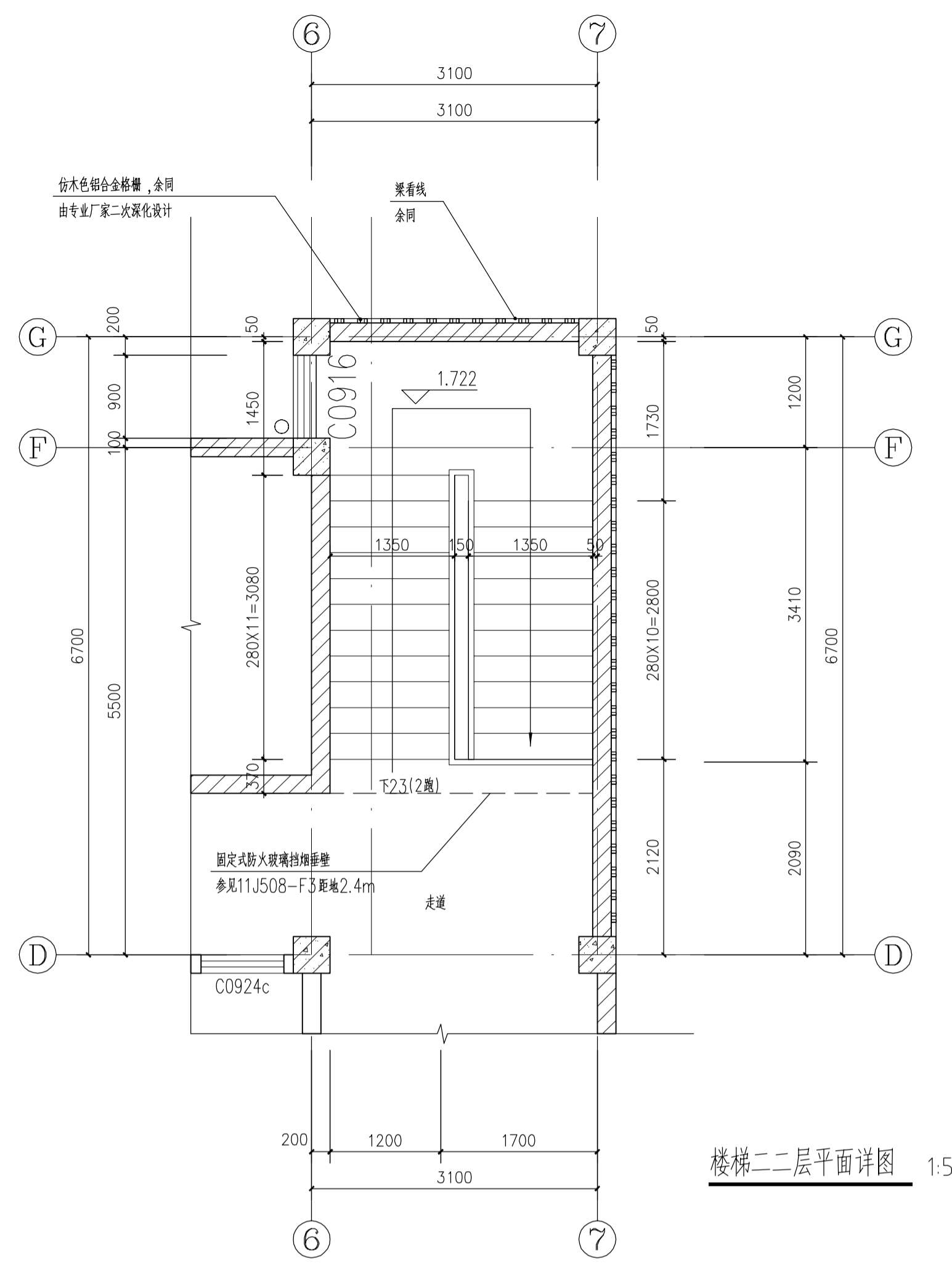
中华人民共和国一级注册建筑师
姓名: 宋国辉
注册号: 3200022-008
有效期: 至2024年6月

注: 1. 请建设单位报送当地审图办等相关部门
2. 未加盖我公司出图专用章其设计图无效

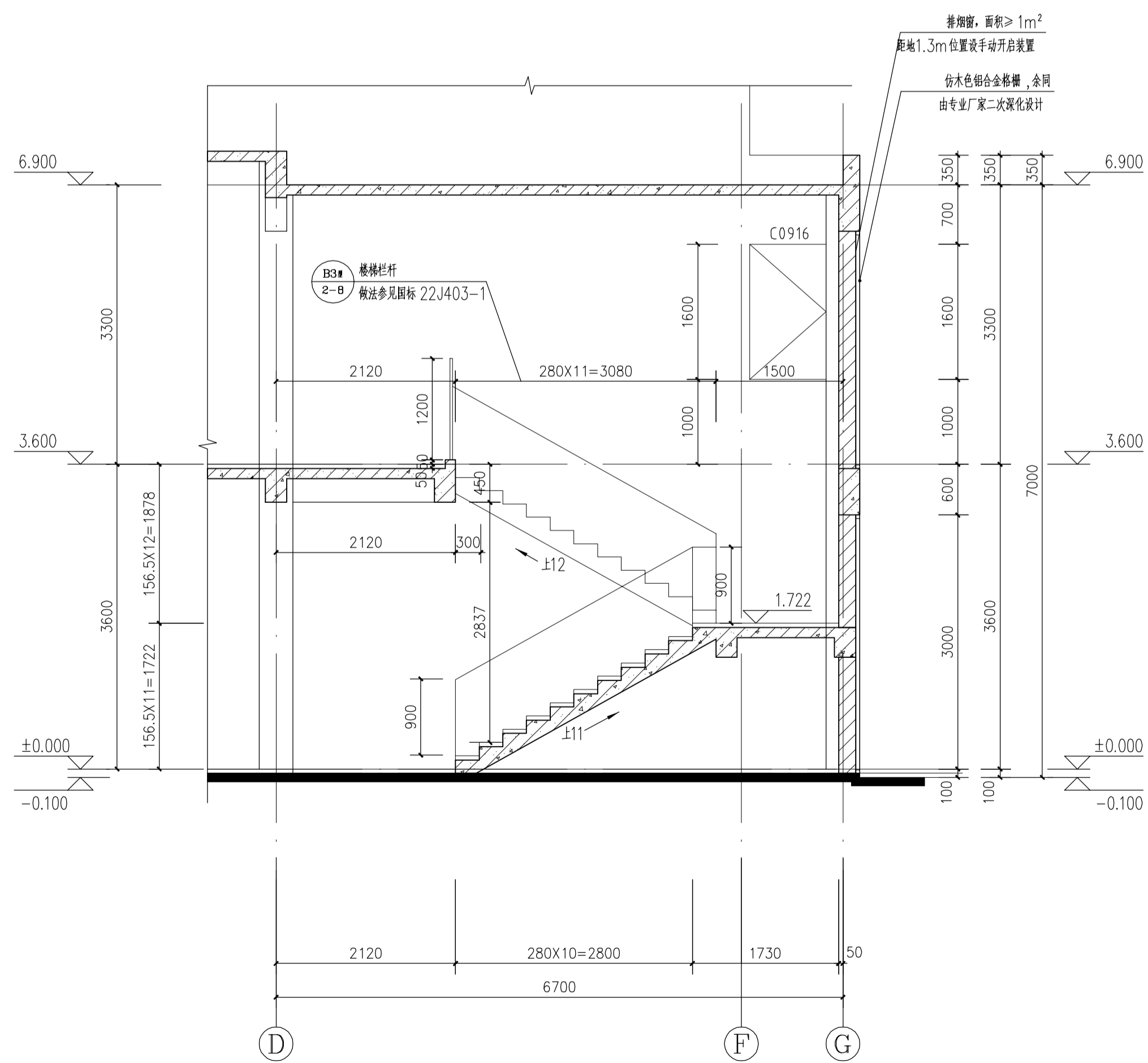
专业	建筑	设计编号	230007
日期	2023.12	图纸编号	建施-14/16



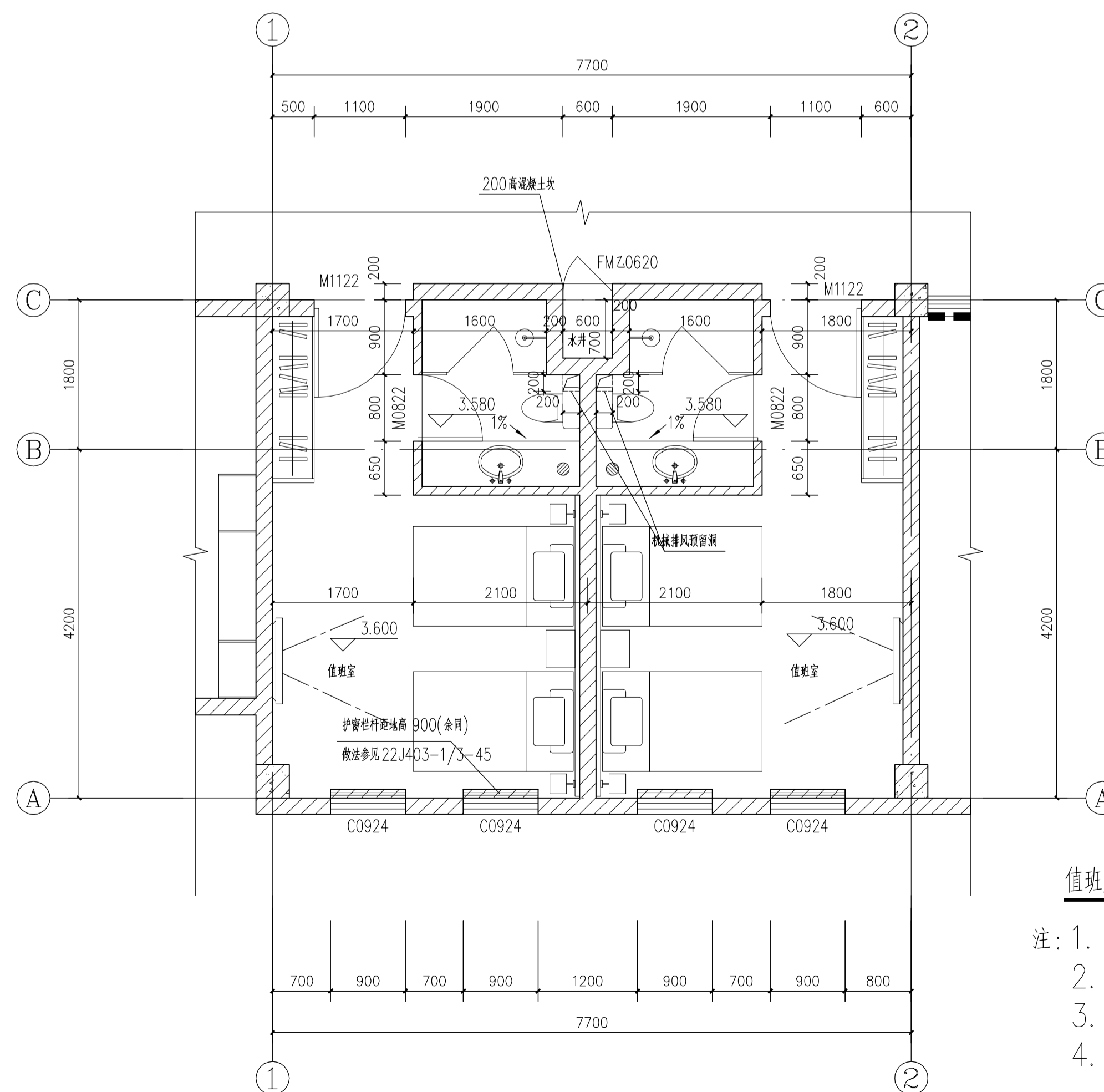
楼梯二一层平面详图 1:50



楼梯二二层平面详图 1:50



T2-T2剖面图 1:50



值班室放大平面图 1:50

- 注: 1. 室内门仅表示开启方向, 门由业主装修自理;
 2. 厨房、卫生间设备业主装修自理;
 3. 门窗除注明者外, 墙垛均为100mm 或为0 或居中;
 4. 卫生间排水详见水施, 所有地漏和水管位置详见水施, 1%坡向地漏。

备注栏

扬州大学工程设计研究院有限公司
 ENGINEERING DESIGN & RESEARCH INSTITUTE CO., LTD.
 OF YANGZHOU UNIVERSITY
 工程设计证书编号: A23000229 (甲级)

合作设计单位

建设单位
 溧阳市天目湖镇(区)毛尖村村民委员会

工程名称
 天目湖镇毛尖村民活动中心建设工程

图纸名称
 楼梯二详图、值班室放大平面图

设计阶段	施工图	版次	A
职责	姓名	签名	日期
批准	帅华国	10月20日	
审定	殷加华	10月20日	
审核	宋国辉	10月20日	
项目负责	宋国辉	10月20日	
专业负责	宋国辉	10月20日	
校对	高源	10月20日	
设计	鲍子雄	鲍子雄	
制图	鲍子雄	鲍子雄	

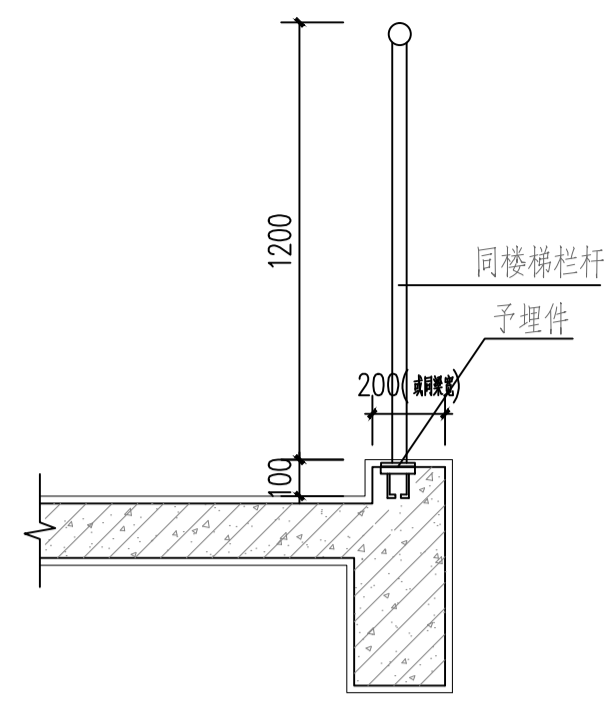
会签栏			
建筑	电气	暖通	工艺
给排水	暖通	工艺	

盖章栏

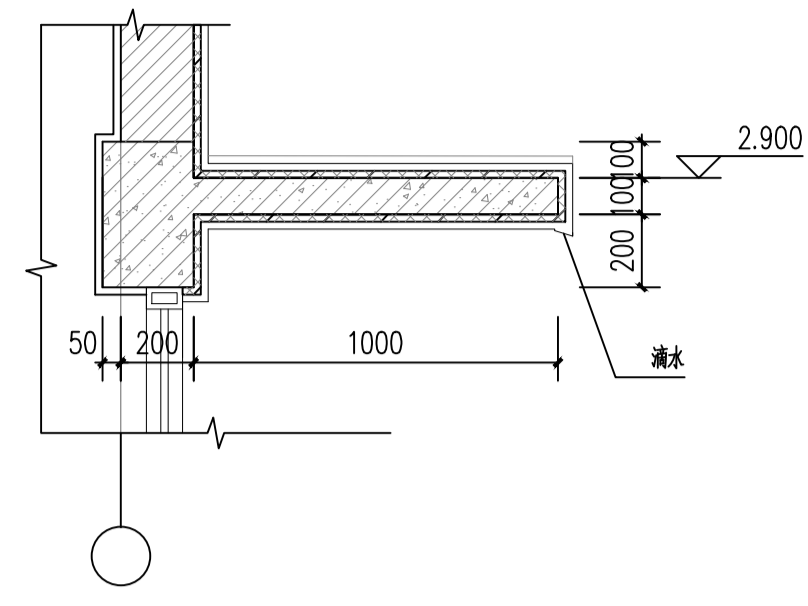
中华人民共和国一级注册建筑师
 姓名: 宋国辉
 注册号: 3200022-008
 有效期: 至2024年5月

注: 1. 请建设单位报送当地审图办等相关部门
 2. 未加盖我公司出图专用章其设计图无效

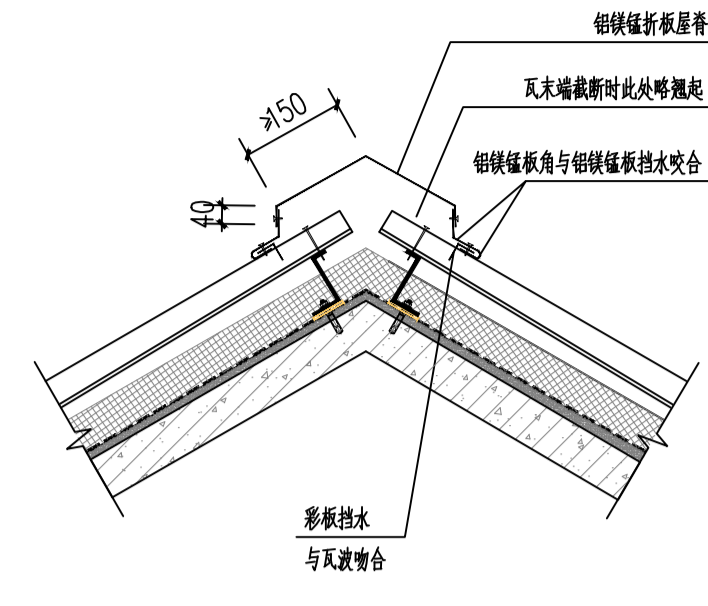
专业	建筑	设计编号	236007
日期	2023.12	图纸编号	建施-15/16



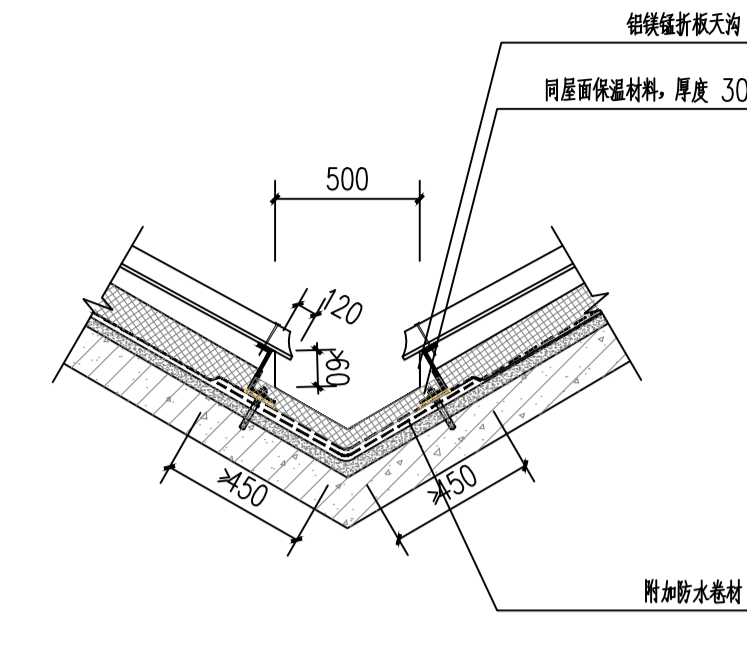
① 顶层楼梯平台 / 休息平台栏杆 1:20



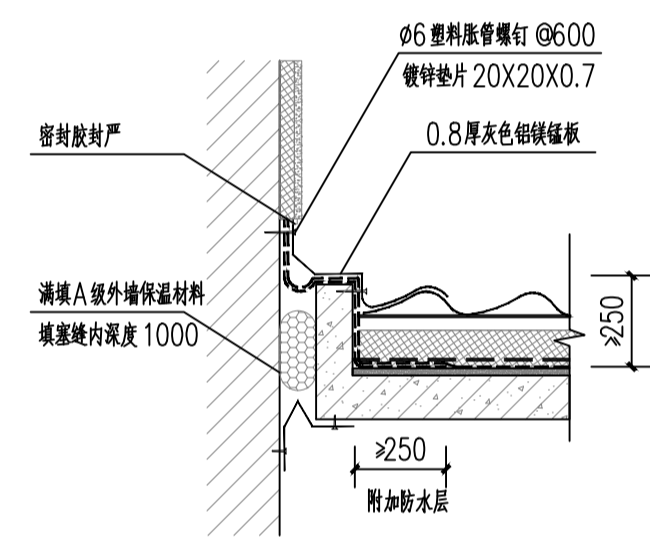
② 混凝土雨棚一 1:20



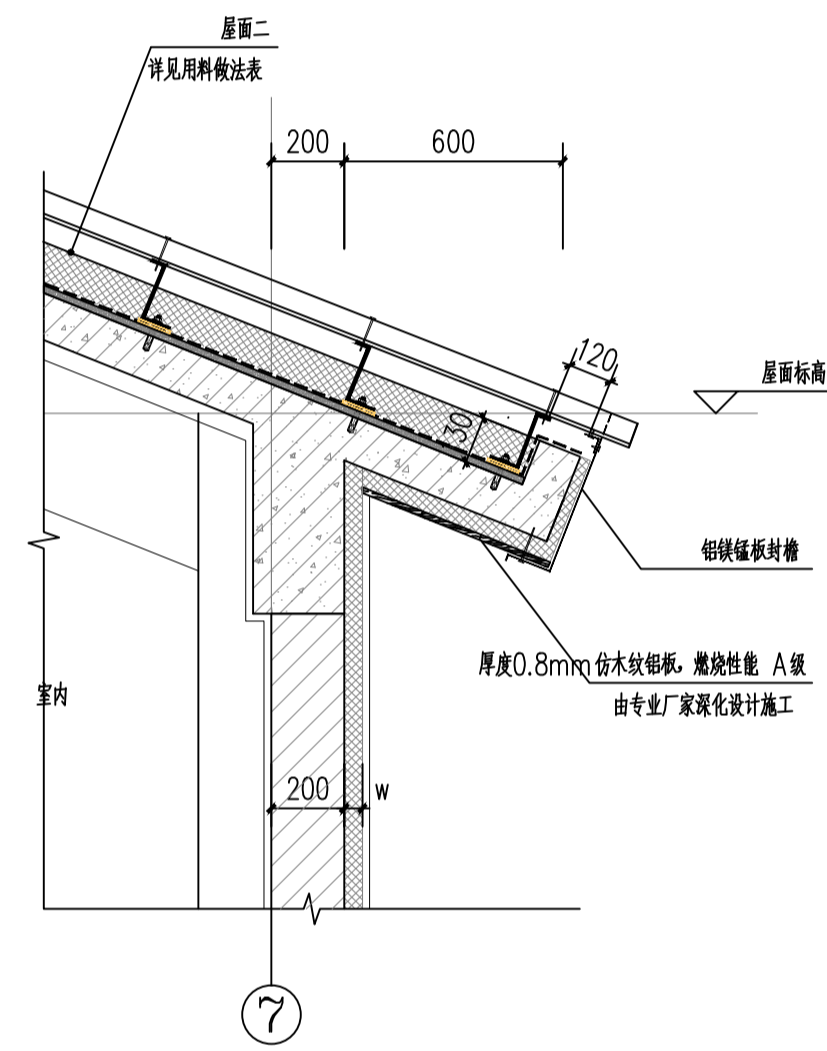
③ 金属屋面阳脊节点图 1:20



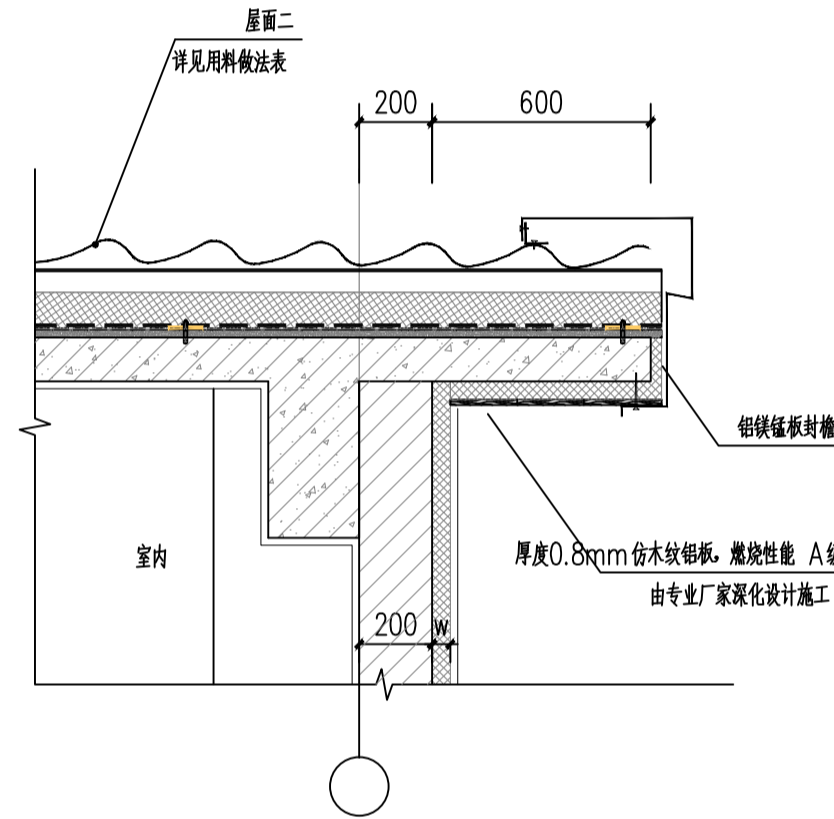
④ 金属屋面阴脊节点图 1:20



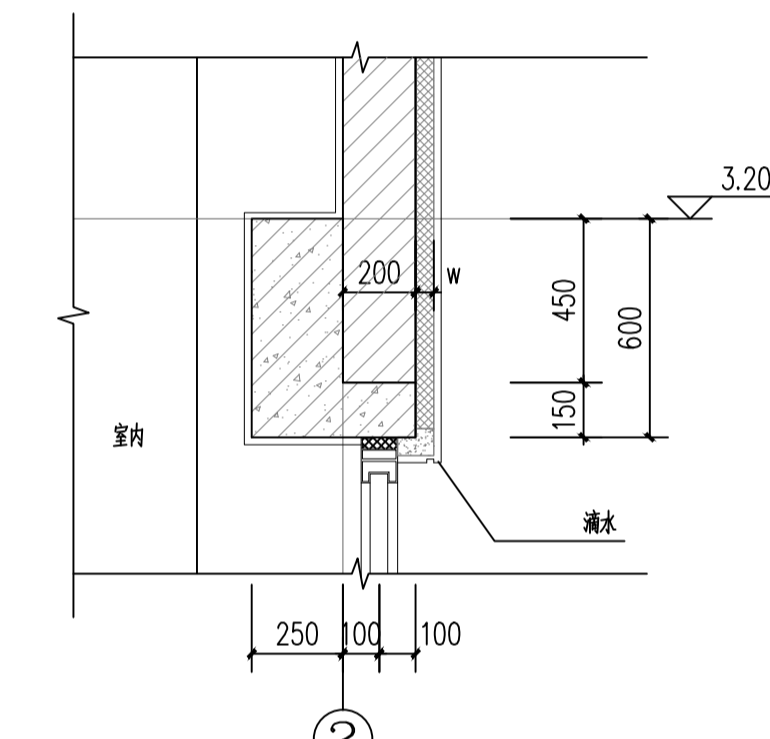
⑤ 屋面变形缝 1:20



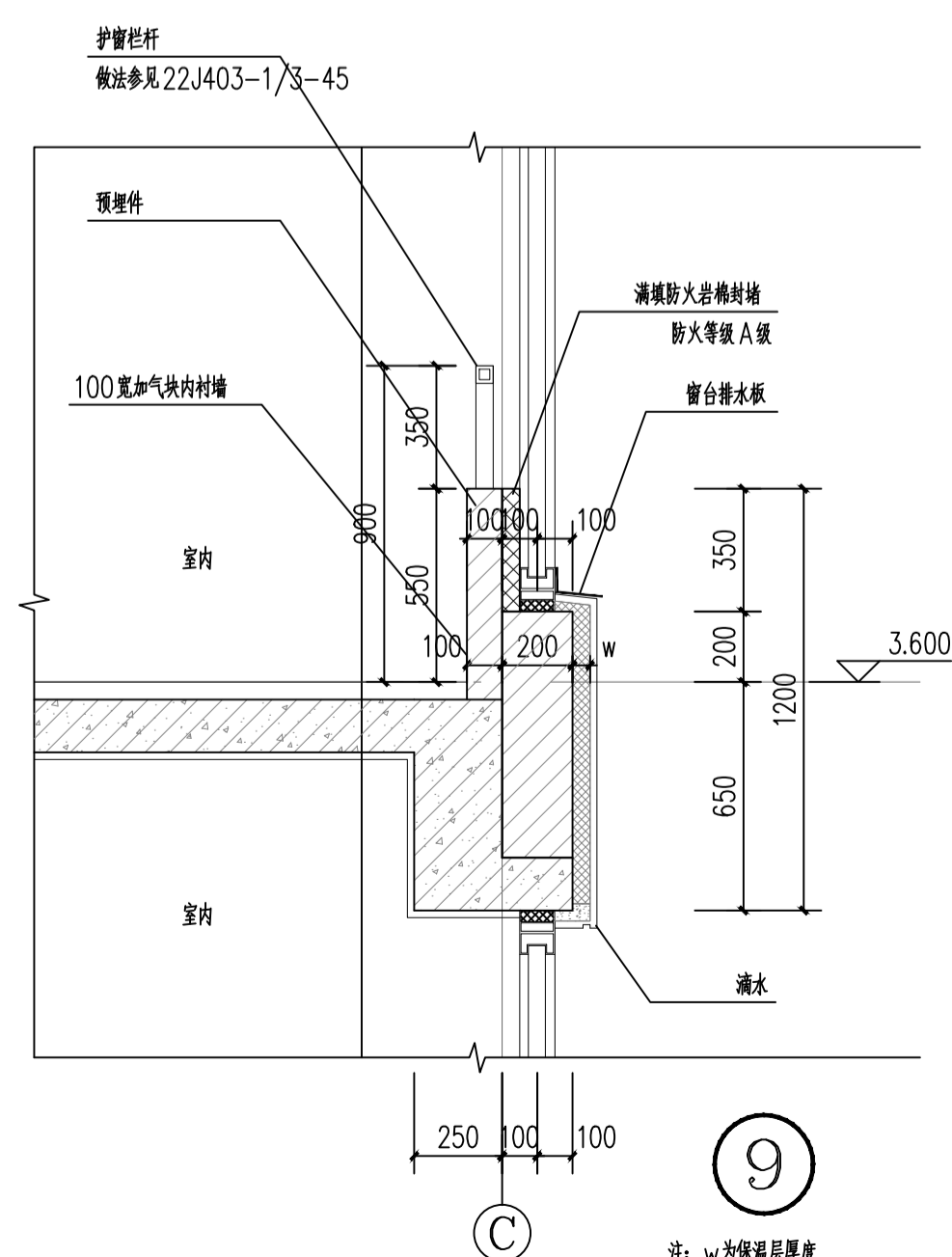
⑥ 注: w 为保温层厚度



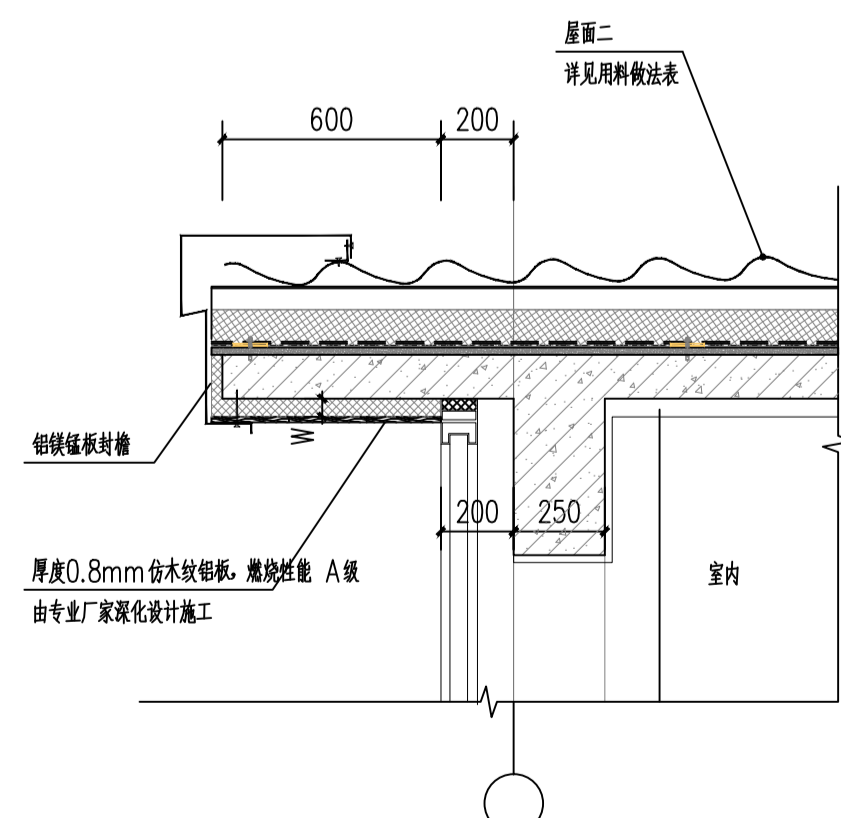
⑦ 注: w 为保温层厚度



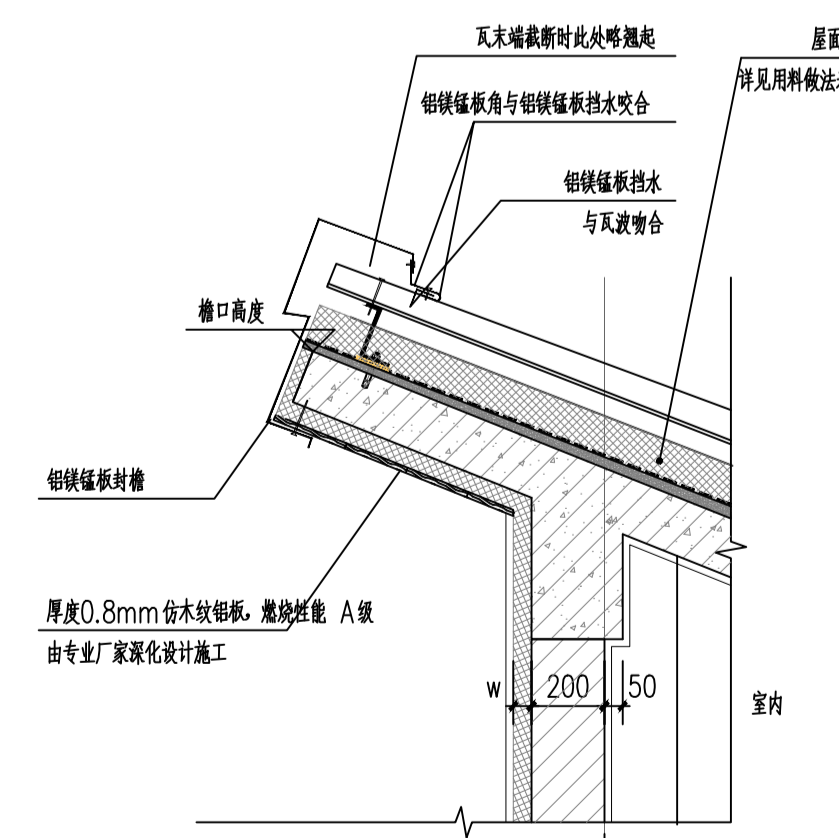
⑧ 注: w 为保温层厚度



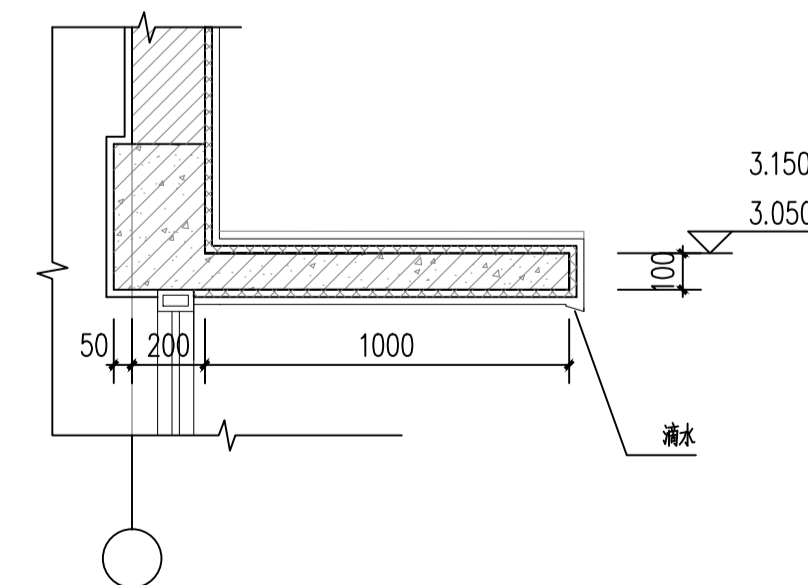
⑨ 注: w 为保温层厚度



⑩ 注: w 为保温层厚度



⑪ 注: w 为保温层厚度



⑫ 混凝土雨棚二 1:20

备注栏

扬州大学工程设计研究院有限公司
ENGINEERING DESIGN & RESEARCH INSTITUTE CO., LTD.
OF YANGZHOU UNIVERSITY
工程设计证书编号: A232000229 (甲级)

合作设计单位

建设单位
溧阳市天目湖镇(区)毛尖村村民委员会

工程名称
天目湖镇毛尖村村民活动中心建设工程

图纸名称
节点详图一

设计阶段	施工图	版次	A
职责姓名	签名	日期	
批准	帅华国		
审定	殷加华		
审核	宋国辉		
项目负责	宋国辉		
专业负责	宋国辉		
校对	高源		
设计	鲍子雄		
制图	鲍子雄		

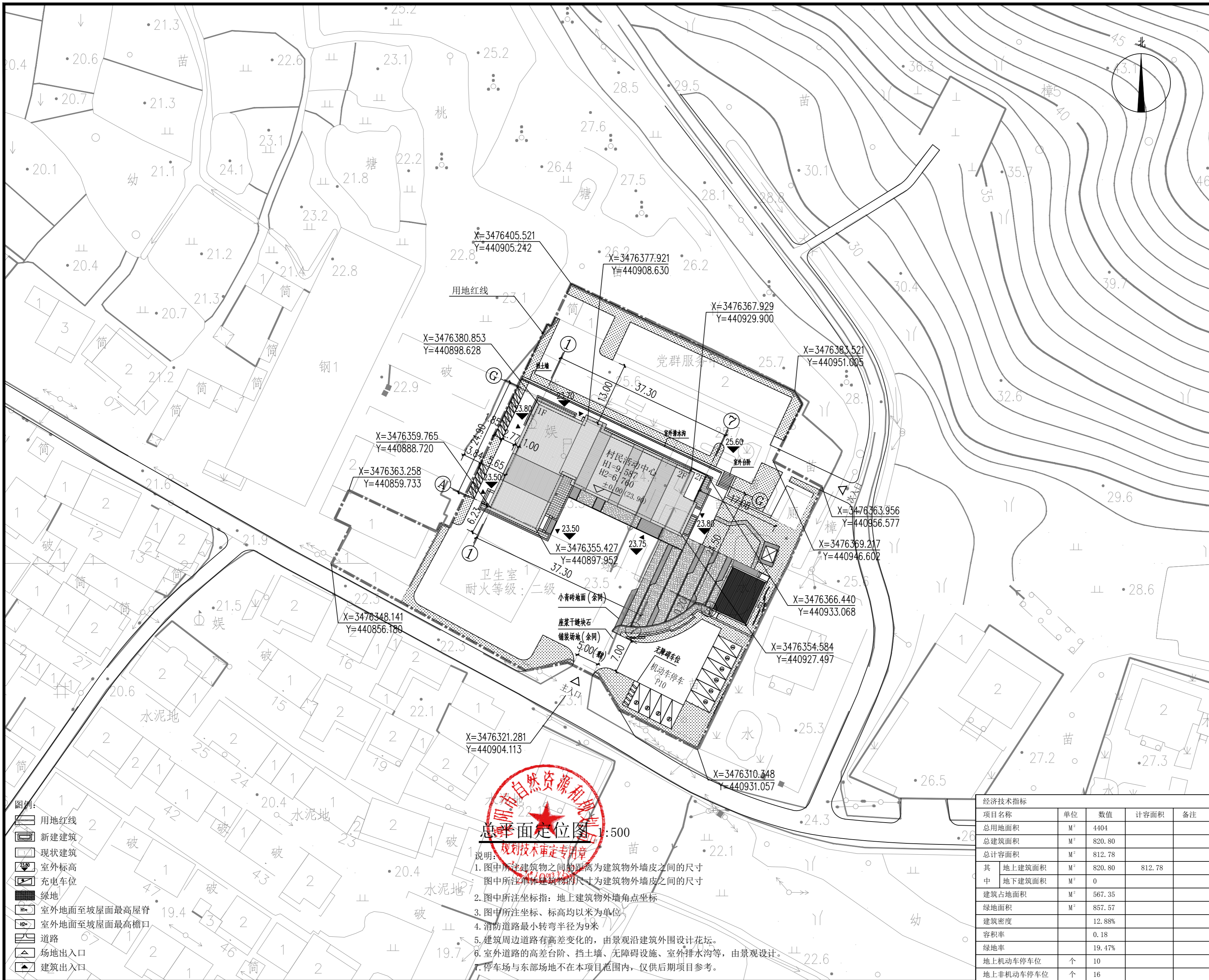
会签栏	
建筑	王东来
结构	鲍子雄
给排水	鲍子雄
电气	
暖通	
工艺	

盖章栏

中华人民共和国一级注册建筑师
姓名: 宋国辉
注册号: 3200022-008
有效期: 至 2024 年 6 月

注: 1. 请建设单位报送当地审图办等相关部门
2. 未加盖我公司出图专用章其设计图无效

专业	建筑	设计编号	236007
日期	2023.12	图纸编号	建施-16/16



备注栏

扬州大学工程设计研究院有限公司
ENGINEERING DESIGN & RESEARCH INSTITUTE Co., Ltd.
OF YANGZHOU UNIVERSITY
工程设计证书编号: A232000229 (甲级)

合作设计单位

建设单位
溧阳市天目湖镇(区)毛尖村村民委员会

工程名称
天目湖镇毛尖村村民活动中心建设工程

图纸名称
总平面定位图

设计阶段	施工图	版次	A
职责	姓名	签名	日期
批准	帅华国		
审定	殷加华		
审核	宋国辉		
项目负责	宋国辉		
专业负责	宋国辉		
校对	高源		
设计	鲍子雄		
制图	鲍子雄		

会签栏			
建筑	电气	王仁余	
结构	暖通	王仁余	
给排水	工艺	王仁余	

盖章栏

中华人民共和国一级注册建筑师
姓名: 宋国辉
注册号: 3200022-008
有效期: 至2024年5月

经济技术指标				
项目名称	单位	数值	计容面积	备注
总用地面积	M ²	4404		
总建筑面积	M ²	820.80		
总计容面积	M ²	812.78		
其中				
地上建筑面积	M ²	820.80	812.78	
地下建筑面积	M ²	0		
建筑占地面积	M ²	567.35		
绿地面积	M ²	857.57		
建筑密度		12.88%		
容积率		0.18		
绿地率		19.47%		
地上机动车停车位	个	10		
地上非机动车停车位	个	16		

注: 1. 请建设单位报送当地审图办等相关部门
2. 未加盖我公司出图专用章其设计图无效

专业	建筑	设计编号	236007
日期	2023.12	图纸编号	建总-01



总平面定位图 1:500

- 说明:
1. 图中所注建筑物之间的距离为建筑物外墙皮之间的尺寸
图中所注单体建筑物的尺寸为建筑物外墙皮之间的尺寸
 2. 图中所注坐标指: 地上建筑物外墙角点坐标
 3. 图中所注坐标、标高均以米为单位
 4. 消防道路最小转弯半径为9米
 5. 建筑周边道路有高差变化的, 由景观沿建筑外围设计花坛。
 6. 室外道路的高差台阶、挡土墙、无障碍设施、室外排水沟等, 由景观设计。
 7. 停车场与东部场地不在本项目范围内, 仅供后期项目参考。

- 图例:
- 用地红线
 - 新建建筑
 - 现状建筑
 - 室外标高
 - 充电车位
 - 绿地
 - 室外地面至坡屋面最高屋脊
 - 室外地面至坡屋面最高檐口
 - 道路
 - 场地出入口
 - 建筑出入口