

溧阳市上兴镇幼儿园 改造提升设计方案

Liyang Shangxing Town, outdoor optimization upgrade design scheme

2023. 07

溧阳市江南建筑设计有限公司

Investment estimation

投资估算

D

投资估算

Itemized design

分项设计

C

改造措施
施工图集

Overall design

总体设计

B

现状分析

Summary of current situation

项目概况

A

现状问题
基本概况
现场照片

A

现状问题

基本概况

现场照片

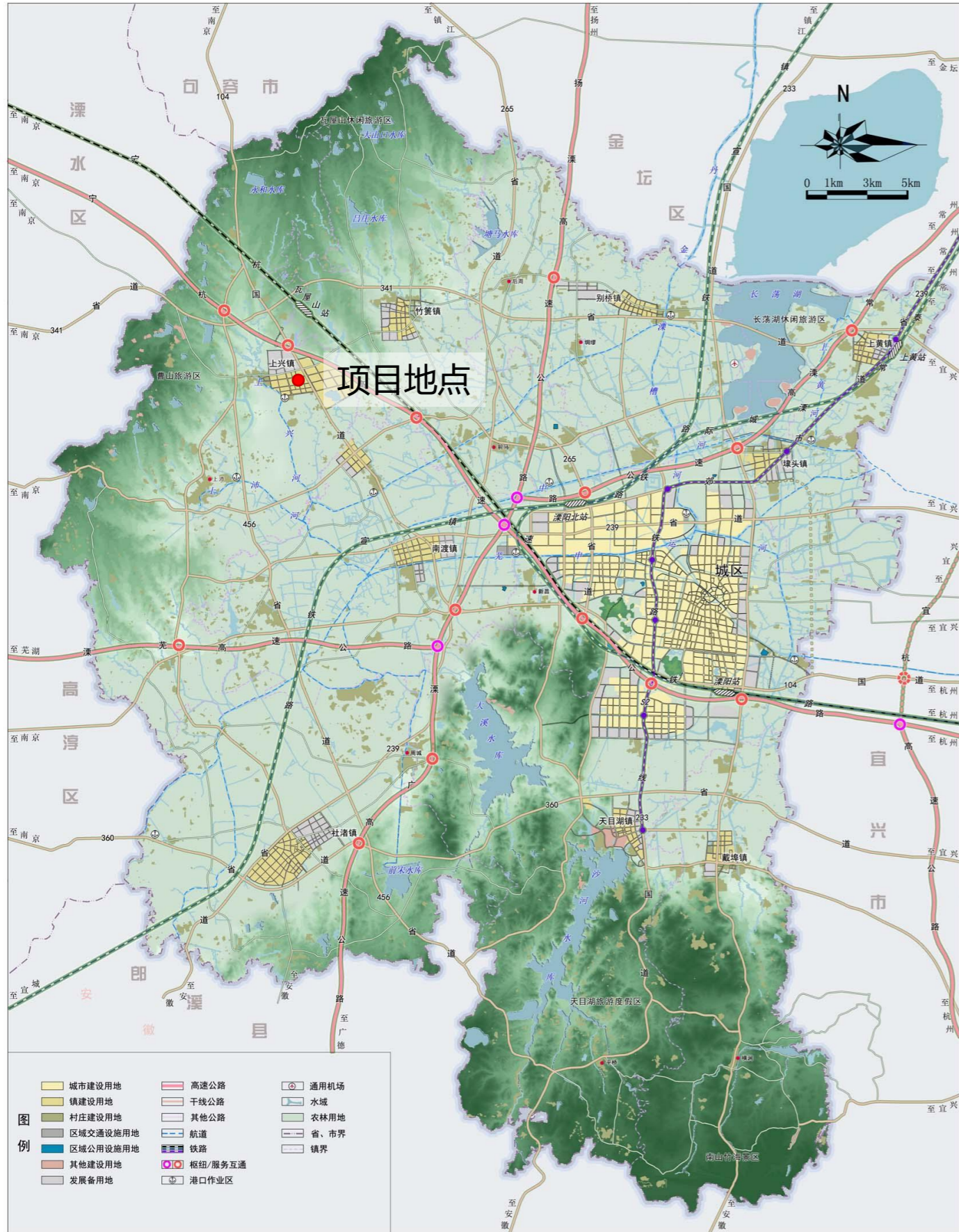
现有存在的问题

- (1) 幼儿园建筑内渗水严重，教室内顶面因渗漏霉变脱落**
- (2) 部分外墙面开裂较为严重，保温层内进水，雨水渗漏进室内**
- (3) 屋面多处开裂，防水被严重破坏**
- (4) 屋面下雨天排水不顺，积水严重，进一步加重了渗漏的状况**

溧阳市城市总体规划(2016-2030)

THE COMPREHENSIVE PLANNING OF LIYANG CITY

市域空间利用规划图



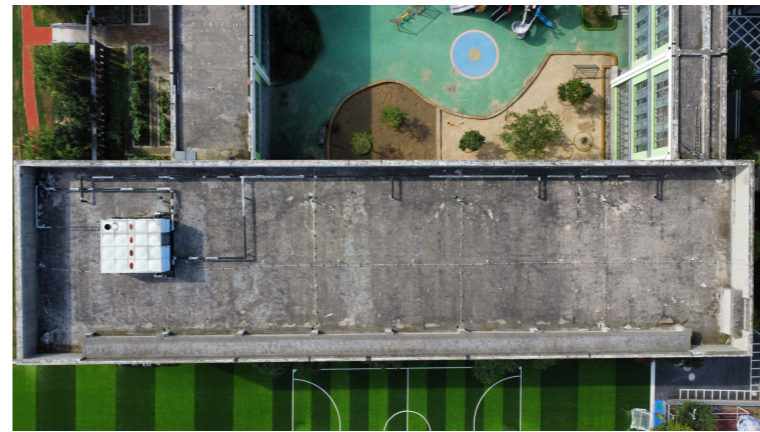
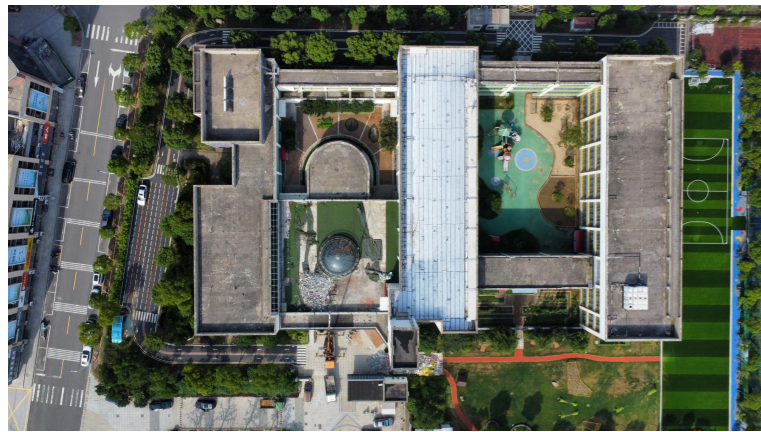
上兴镇，隶属于江苏省常州市溧阳市，地处溧阳市西北。溧阳市上兴中心幼儿园是溧阳市上兴中心小学所属的一所全日制幼儿园。全园占地面积8000平方米，绿化面积3500平方米，户外活动场地面积4000余平方米。



溧阳市上兴中心幼儿园西临港口路，南临通港大道，东临茂兴路交通便利

溧阳市上兴中心幼儿园有9个班级，在园幼儿360余人，教职工32人，开辟了7个专用活动室。

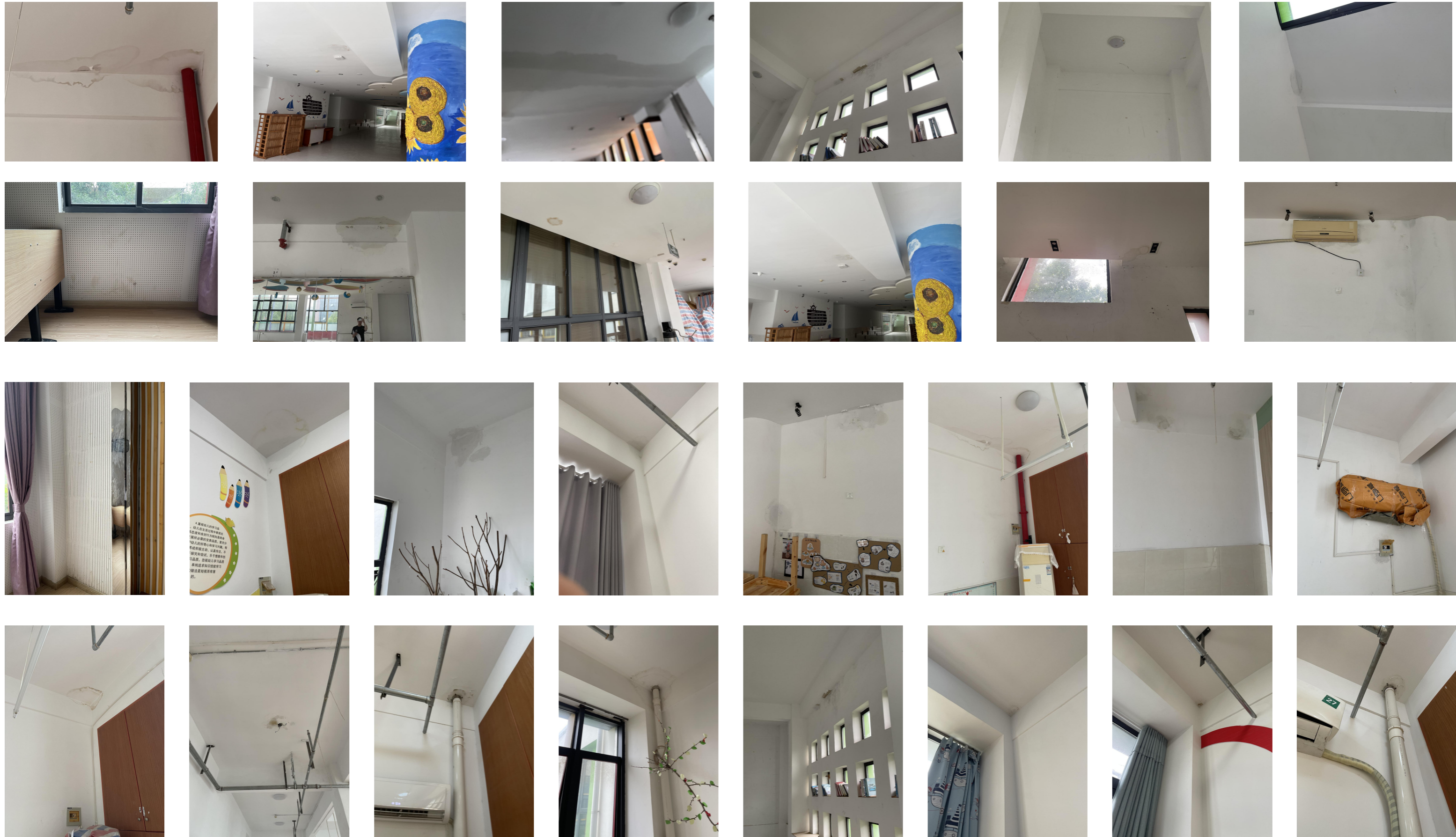
现场照片汇总 (屋面)



现场照片汇总 (室外)



现场照片汇总 (室内)



现场照片汇总 (室内)



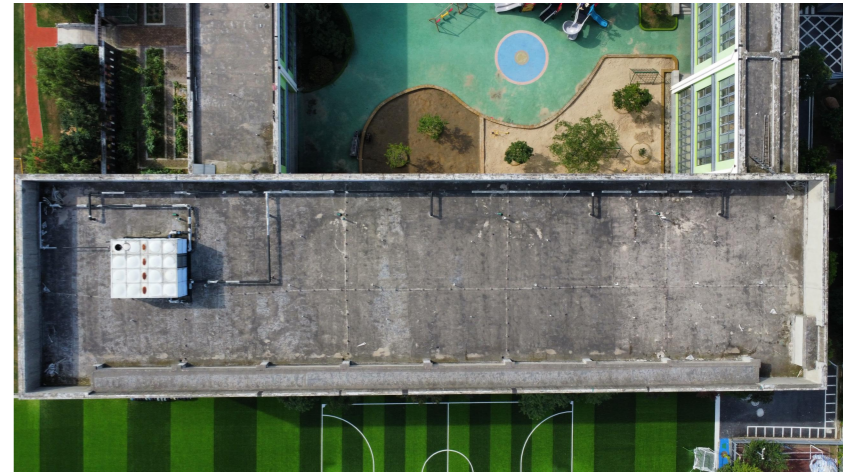
Overall design

总体设计

B

现状分析

屋面现状照片



屋面面积：3678.64平方米

主要存在问题：屋面多处开裂；屋面排水不顺，积水严重；屋面防水老化失效，出现渗漏，导致多个教室出现漏水等问题

屋面现状问题排查

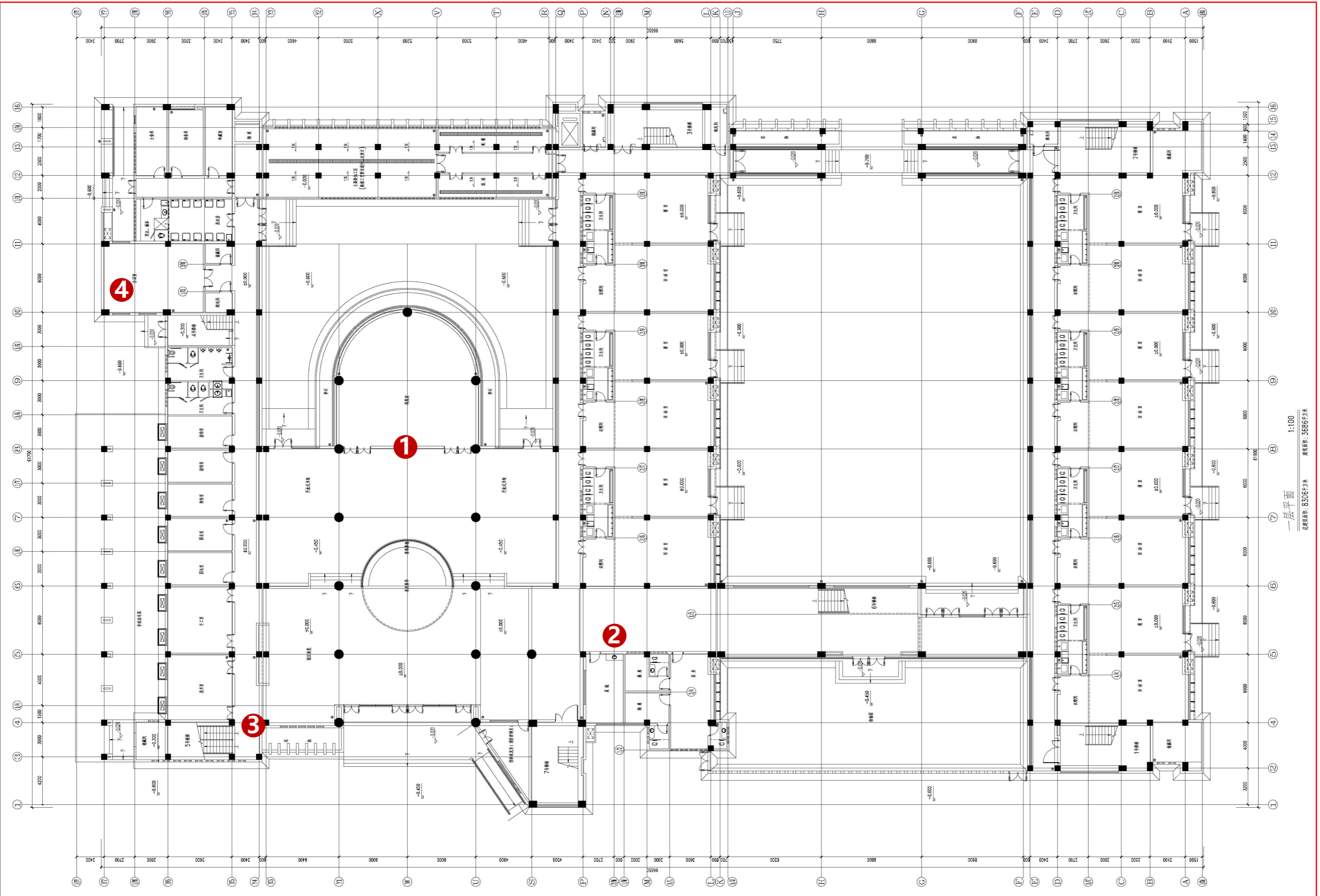


屋面保护层开裂，防水层被破坏，局部女儿墙没有增加附加防水层

屋面雨水口堵塞，排水不顺，积水严重

屋面排气口未做附加防水层（或不规范），部分排气口做法不规范

一层室内问题点位图



一层平面
总建筑面积: 8306平方米
建筑层数: 3层
比例: 1:100

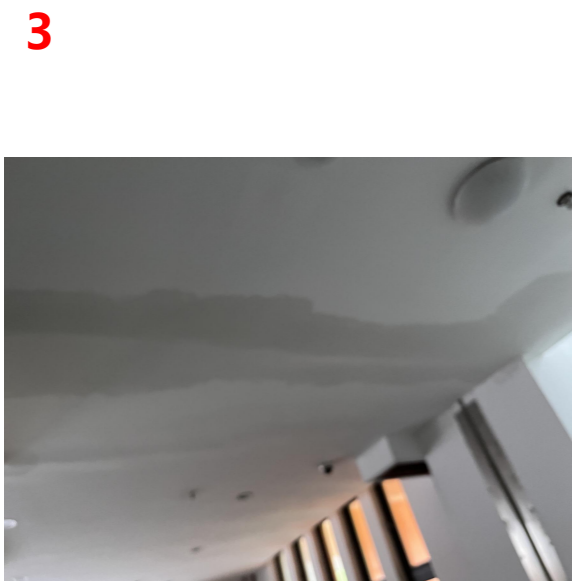
一层室内现场照片



1 一层大厅顶面及墙面渗水



2 一层西侧顶面多处渗水



3 一层大厅西侧顶面渗水



4 一层会议室墙面多处渗水

