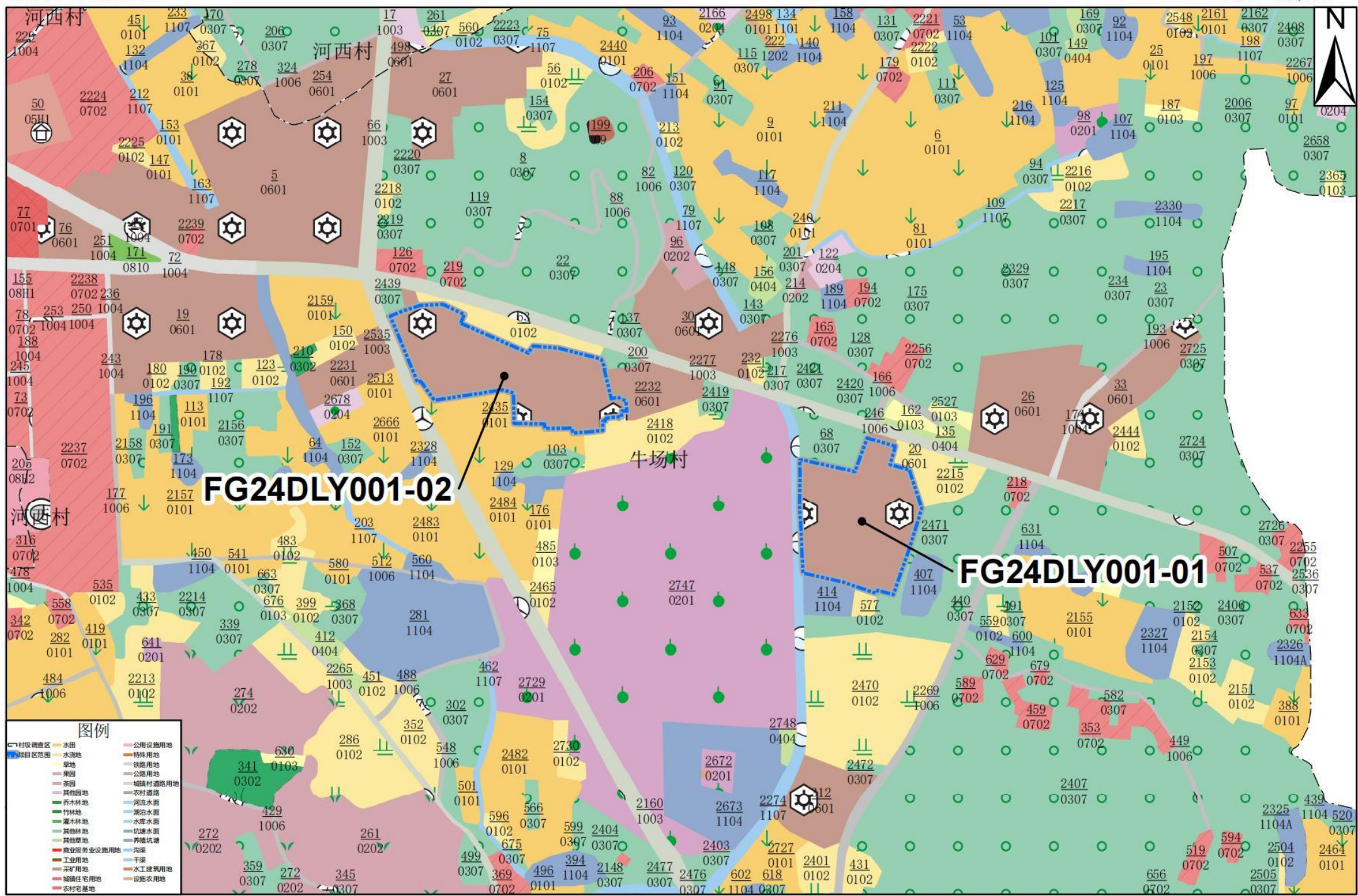
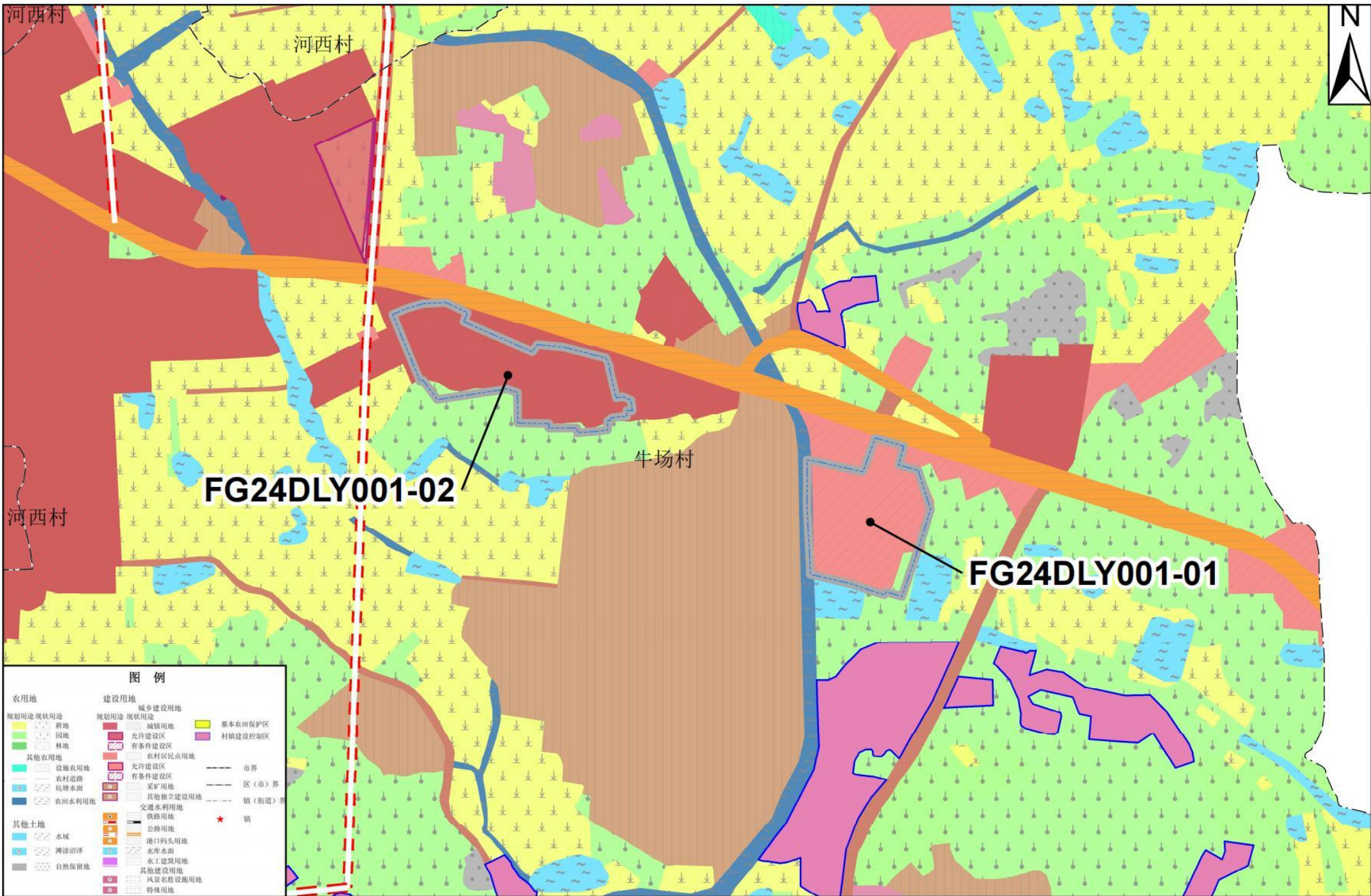


溧阳市戴埠镇牛场村挂钩复垦项目土地利用现状图 (FG24DLY001) (2022年)

图幅号：H50H034177

比例：1:5,000

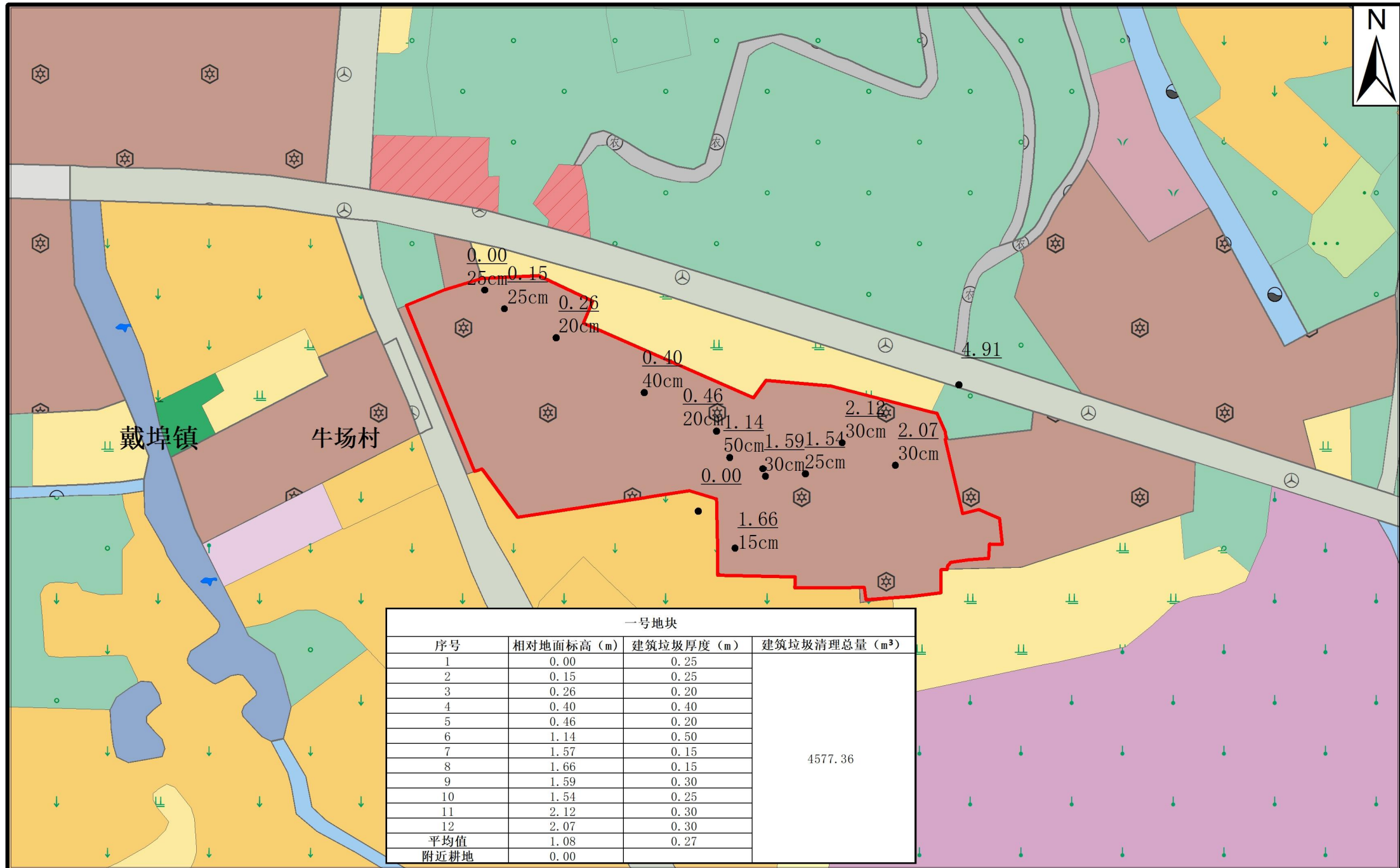




戴埠挂钩一号地块

图幅号: H50H034177

比例尺: 1:2,000

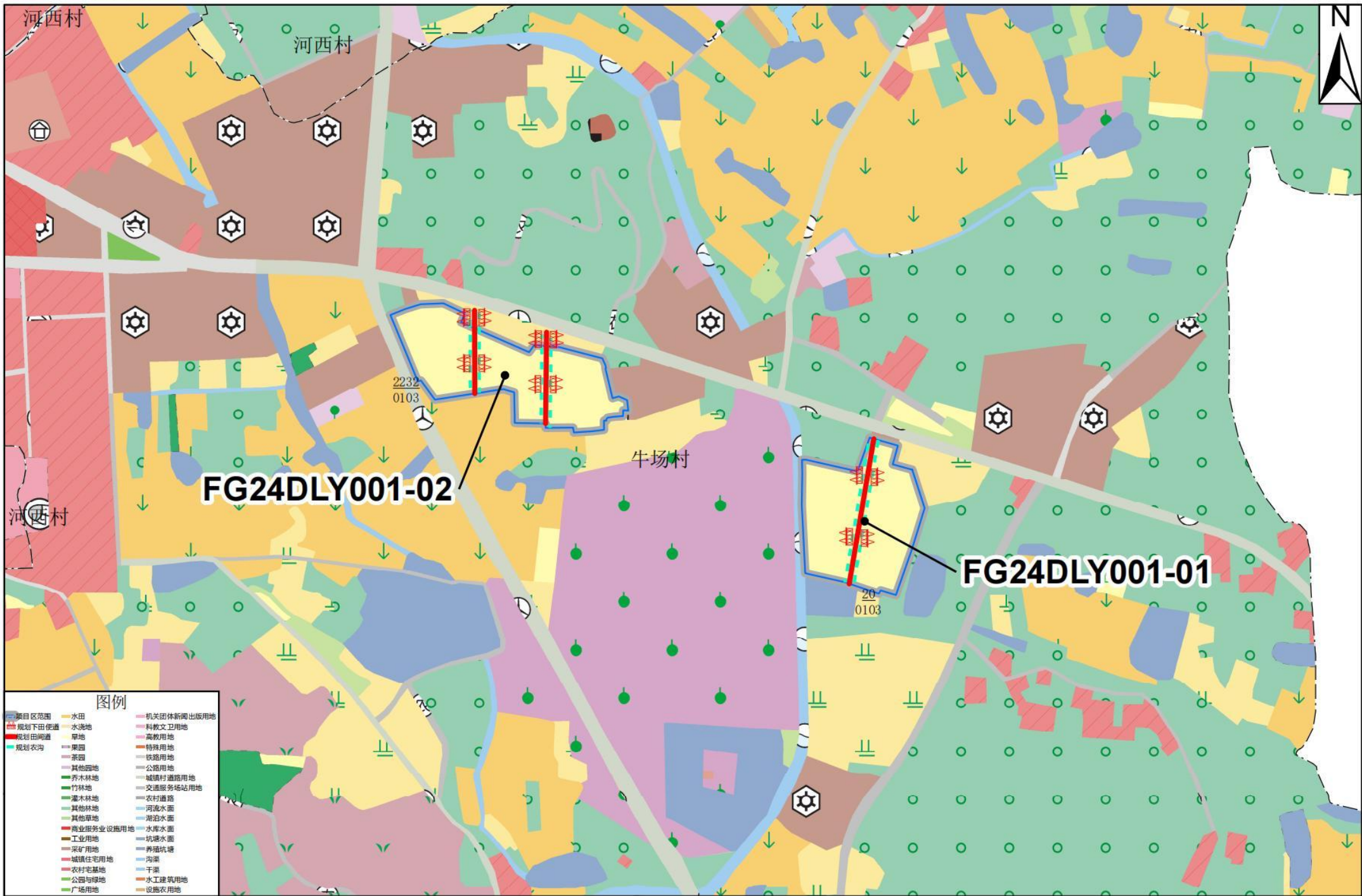


一号地块			
序号	相对地面标高 (m)	建筑垃圾厚度 (m)	建筑垃圾清理总量 (m ³)
1	0.00	0.25	4577.36
2	0.15	0.25	
3	0.26	0.20	
4	0.40	0.40	
5	0.46	0.20	
6	1.14	0.50	
7	1.57	0.15	
8	1.66	0.15	
9	1.59	0.30	
10	1.54	0.25	
11	2.12	0.30	
12	2.07	0.30	
平均值	1.08	0.27	
附近耕地	0.00		

溧阳市戴埠镇牛场村挂钩复垦项目规划图 (FG24DLY001)

图幅号：H50H034177

比例：1:5,000



图例

项目区范围	水田	机关团体新闻出版用地
规划下田便道	水浇地	科教文卫用地
规划田间道	旱地	宗教用地
规划农沟	果园	特殊用地
	茶园	铁路用地
	其他园地	公路用地
	乔木林地	城镇村道路用地
	竹林地	交通服务场站用地
	灌木林地	农村道路
	其他林地	河流水面
	其他草地	湖泊水面
	商业服务业设施用地	水库水面
	工业用地	坑塘水面
	采矿用地	养殖坑塘
	城镇住宅用地	沟渠
	农村宅基地	干渠
	公园与绿地	水工建筑用地
	广场用地	设施农用地

溧阳市戴埠镇牛场村挂钩复垦项目影像图 (FG24DLY001)

图幅号: H50H034177

比例: 1:5,000



戴埠挂钩二号地块

图幅号: H50H034177

比例尺: 1:2,000

