

中日（金坛）产业园配套市政工程（一期）
华山路（月湖南路—尧汤路）、晴湖路（钱资湖大道—华山路）
及环一路（华山路—晴湖路）建设工程

施 工 图 设 计

第九册 交 通

常州市市政工程设计研究院有限公司

二〇二三年七月

概述

本工程位于常州市金坛区中日（金坛）产业园，共包含两条道路，分别为华山路、晴湖路，均为城市支路。

华山路西起月湖路，东至月尧路，长约 545.142m，一般路段道路红线宽度 8m，设计车速 30km/h，双向 2 车道，一块板断面。道路标准断面形式为：8m 车行道，总宽 8 米。

晴湖路北起钱资湖大道，南至华山路，长约 287.316m，一般路段道路红线宽度 8m，设计车速 30km/h，双向 2 车道，一块板断面。道路标准断面形式为：8m 车行道，总宽 8 米。

安全管理设施是交通工程的重要组成部分，是确保行车安全畅通的重要设施，其设计原则为：安全、快捷、舒适、经济和美观。本项目安全管理设施设计内容主要包括：道路交通标志、标线、道口标柱等。

1.1 设计依据

- (1)《路面标线涂料》(JT/T280-2004)
- (2)《道路交通标志和标线》(GB 5768-2009)
- (3)《城市道路交通标志和标线设置规范》(GB 51038-2015)
- (4)《城市道路交通设施设计规范》(GB 50688-2011)
- (5)《道路交通标志板及支撑件》(GB T23827-2009)
- (6)《建筑结构荷载规范》(GB 50009-2012)
- (7)《钢结构设计标准》(GB 50017-2017)
- (8)《混凝土结构设计规范》(GB 50010-2010)
- (9)《建筑地基基础设计规范》(GB 50007-2011)
- (10)《道路交通信号灯设置与安装规范》(GB 14886-2016)

1.2 主要技术标准

道路等级：城市支路

设计速度：华山路、晴湖路 30km/h

车道宽度指标：混行车道 3.75m/车道

2 交通标志

交通标志在交通安全设施中起着重要的作用，它用文字和图案为道路使用者提供明确、及时和足够的信息，正确引导和组织交通流，是道路交通管理的有效工具之一。交通标志设置的合理与否直接

关系到该路的交通运行状况，也影响着道路使用者对道路的认识与理解程度，因此要保证设计的合理性、可靠性。

2.1 设计原则

1. 确保交通流行驶快捷、顺畅。以完全不熟悉本段道路及其周围路网体系的外地司机为使用对象，通过交通标志的引导，使其能顺利、快捷地抵达目的地，避免发生误导行驶。

2. 重要信息(如平交预告等)应给予提前、重复显示的机会，但应避免提供过多的信息，以防止信息过载。同一地点的指路标志数量不应超过 3 块。

3. 标志版面的注记及结构形式等尽量与道路线形、周围环境协调一致。以满足视觉及美观的要求，并考虑对司机情绪的影响及满足夜间行驶的视觉效果要求，标志设置应注意信息量的分散，应设置在视野开阔，不被其它构造物遮挡的位置。

2.2 标志平面布设

本段全线共设置指路标志、警告标志、禁令标志以及指示标志等标志，包括交叉路口指路标志、限速标志、禁停标志、告示标志和其他标志等。

2.3 标志板设计

(1) 标志版面

本项目采用城市支路标准，设计速度为 30km/h，根据道路等级及安全性能，汉字高度采用《道路交通标志和标线》(GB 5768-2009)的汉字高不小于 30cm，汉字高宽比为 1:1，字体为交通标准字体，英文字高为汉字高度的 1/2。标志版面尺寸、版面内容、汉字间距、笔划粗细、最小间距、边距、颜色等均以《道路交通标志和标线》(GB 5768-2009)为依据进行设计。

(2) 标志板结构及反光材料的选择

标志板建议采用牌号为 2024，T4 状态的硬铝合金板，为了保证版面的平整度及强度，圆形、三角形、八角形和矩形的单柱式底板采用 2mm 厚的铝合金板，双柱式和单悬臂式的底板采用 3mm 厚的铝合金板，铝合金板均采用铝合金龙骨加固。

为了增加标志板强度，标志板边缘均采用折边处理，铝合金板和龙骨之间采用铝合金铆钉连接。铝合金龙骨和钢管之间采用方头螺栓及抱箍连接，钢管和立柱之间采用双头螺栓连接。标志板反光材料采用 IV 类反光膜。

(3) 标志结构和基础

交通标志结构形式的选择，主要考虑标志所提供信息的重要性、标志版面的尺寸及视认性等，本

| | | | | | | | | | |
|---|-----|---|-------|-----|---|------------|--|----------|---------|
|  常州市市政工程设计研究院有限公司 CHANGZHOU MUNICIPAL ENGINEERING DESIGN&RESEARCH INSTITUTE CO.,LTD. | | | | | | 项目名称 | 中日(金坛)产业园配套市政工程(一期)华山路(月湖南路—尧汤路)、晴湖路(钱资湖大道—华山路)及环一路(华山路—晴湖路)建设工程 | | |
| | | | | | | 建设单位 | 金坛华罗庚科技产业园管理委员会 | | |
| 项目负责人 | 方国庆 |  | 专业负责人 | 方国庆 |  | 道路工程 | 工程编号 | 2020-128 | |
| 设计 | 李玉发 |  | 复核 | 方国庆 |  | 交通设计总说明(一) | 设计阶段 | 施工图 | |
| 审核 | 巫益宝 | | 审定 | 王颖成 | | | 比 例 | | |
| (盖章处) | | | | | | 图纸编号 | JT-01-01 | 日 期 | 2023.07 |

项目标志板的支撑方式主要有柱式(单柱式、双柱式)、悬臂式(单悬臂式)等。标志所有的钢结构件均应作热浸镀锌防腐处理。标志基础采用钢筋混凝土基础。

柱式标志内边缘不应侵入道路建筑限界,一般距车行道或人行道的外侧边缘不小于 25cm。

3 交通标线

交通标线是引导司机视线的标线,并且是警告和管制司机驾驶行为的重要手段,它可以确保车流分道行驶,指引车辆在汇合或分流前进入合适的车道,能够更好地组织交通,因此合理的设置交通标线能够有效的改善行驶条件,增加道路通行能力,减少交通事故的发生。

人行横道线的位置可以根据现场实际情况(行道树、路灯杆、无障碍设置位置等因素)进行微调。

3.1 标线设置

本项目标线类型主要有车行道边缘线、机动车道分界线、人行横道线、导向箭头等。

标线的布设应确保车流分道行驶,起导流作用,保证昼夜的视线诱导,车道分界要清晰、线向清楚、轮廓分明。

停止线为白色实线,线宽 45cm。

人行横道线为白色平行粗实线,线宽 40cm,间隔 60cm,人行横道宽度为 4m。

车行道边缘线采用宽 15cm 的白色实线。

中心黄色虚线用以划分上下行方向只有一条机动车道而没有设置中央分隔带的道路,线宽 15cm,实线长 400cm,间隔 600cm。

交叉口各个方向 50m 范围侧石外露部分涂黄黑警示标线。

3.2 标线材料的选择

标线采用热熔反光型标线涂料,涂料中含 18-25%的玻璃微珠,施工时涂布图层后立即将玻璃微珠撒布在其表面。这种标线涂料的特点是与路面粘结力强,干燥迅速,具有良好的耐磨性、持久力、抗滑性、反光效果好并具有良好的视认性。

热熔型标线的使用寿命质量要求:热熔型标线的厚度按 $1.8 \pm 0.2\text{mm}$ 进行控制。沥青路面 24 个月内标线内要无脱落、无变色等现象发生,36 个月内完好率保持 80% 以上。

4 施工及质量技术要求

4.1 交通标志

(1)交通标志以确保交通通畅和行车安全为目的,应结合道路线形、交通状况、沿线设施等情况,

根据交通标志的不同种类来设置。交通标志应设在车辆行进正面方向最容易看到的地方,不得被道路两侧的树遮蔽,根据具体情况设在道路行车方向的右侧、车行道上方。

(2)路侧式标志应尽量减少标志板面对驾驶员的眩光。在装设时,应尽可能与道路中线垂直或成一定角度:禁令和指示标志为 $0 \sim 45^\circ$;指路和警告标志为 $0 \sim 10^\circ$ 。

(3)标志底板可用铝合金板材料制作,铝合金板材的抗拉强度应不小于 289.3Mpa,屈服点不小于 241.2Mpa,延伸率不小于 4% ~10%。应采用牌号为 2024, T4 状态的硬铝合金板。大型标志的板面结构,宜采用挤压成型的铝合金板拼装而成。

标志板背面可选用美观大方颜色,铝合金板可采用原色。

标志板厚度参照国标《道路交通标志板及支撑件》(GB T23827-2009)选择。挤型铝合金板的厚度按规定执行。

一般结构的标志板,应采用滑动槽钢加固,以方便与立柱连接。

(4)交通标志立柱可选用 H 型钢、槽钢、钢管及钢筋混凝土管等材料制做,临时性的也可用木柱。钢柱应进行防腐处理,钢管顶端应加柱帽。标志柱应考虑与基础的连接方式。

钢制立柱、横梁、法兰盘及各种连接件,可采用热浸镀锌。立柱、横梁、法兰盘的镀锌量为 $600\text{g}/\text{m}^2$,紧固件为 $350\text{g}/\text{m}^2$ 。

各种标志立柱的断面尺寸,连接方式、基础大小等,应根据设置地点的风力、板面大小及支撑方式由计算确定。

(5)各种标志立柱的埋设深度,决定于板面承受外力的大小及地基的承载力。一般应浇注混凝土基础。立柱的金属预埋件应进行防腐处理。

(6)杆件及标志牌背面进行喷塑处理,标志牌杆件颜色宜采用 7040 号灰色(具体实施时由交管部门及建设单位确定)。

4.2 其他

其他成品安装质量要求详见相关标准。

4.3 特殊注明

现场实施时,部分小型标志牌和行人信号灯等可结合立杆或路灯杆进行附着,尽量减少立杆数量。

(盖章处)

| | | | | | | | | | |
|---|-----|---|-------|-----|---|------------|--|----------|---------|
|  常州市市政工程设计研究院有限公司 CHANGZHOU MUNICIPAL ENGINEERING DESIGN&RESEARCH INSTITUTE CO.,LTD. | | | | | | 项目名称 | 中日(金坛)产业园配套市政工程(一期)华山路(月湖南路—尧汤路)、晴湖路(钱资湖大道—华山路)及环一路(华山路—晴湖路)建设工程 | | |
| | | | | | | 建设单位 | 金坛华罗庚科技产业园管理委员会 | | |
| 项目负责人 | 方国庆 |  | 专业负责人 | 方国庆 |  | 道路工程 | 工程编号 | 2020-128 | |
| 设计 | 李玉发 |  | 复核 | 方国庆 |  | 交通设计总说明(二) | 设计阶段 | 施工图 | |
| 审核 | 巫益宝 | | 审定 | 王颖成 | | | 比例 | | |
| | | | | | | 图纸编号 | JT-01-02 | 日期 | 2023.07 |

交通工程数量表

| 设施形式 | 内 容 | 位 置 | 形 式 及 数 量 | | | | | 备注 |
|-------|----------|-------|------------------------------------|-------------|--------------|-------------|--------------|------------|
| | | | 支架 (根) | 圆形标志 (块) | 三角形标志 (块) | 矩形标志 (块) | 八角形标志 (块) | |
| 单柱式标志 | 注意行人标志 | 交叉口 | 4(Φ114) | | | 8(D=80) | | 一杆双面 |
| | 禁止驶入标志 | 道路端头 | 2(Φ114) | 2(D=80) | | | | |
| | 禁止直行标志 | 道路端头 | 2(Φ114) | 2(D=80) | | | | |
| 双柱式标志 | 线形诱导标志 | 交叉口 | 4(Φ159) | | | 2(370*80) | | |
| 附着式标志 | 慢行警告标志 | 交叉口 | | | 6(A=90) | | | 附着于指路标志立杆 |
| | 禁止通行标志 | 道路端头 | | 1(D=80) | | | | 附着于指路标志立杆 |
| 单悬臂标志 | 小型指路标志 | 道路两侧 | 7(Φ159) | | | 7(276*120) | | |
| | 指路标志 | 道路两侧 | 1(Φ299) | | | 1(250*205) | | |
| | 限速、禁止等标志 | 交叉口 | 6(Φ159) | 16(D=120) | | | | 其中两处与黄闪灯共杆 |
| 信号灯 | 车行信号灯 | 交叉口 | 新建3处L-5m黄闪灯(Φ159), 每处1盏灯盘, 共计3盏灯盘。 | | | | | |
| 道路标线 | 人行横道线 | 交叉口 | 标线尺寸为5×0.4, 间距0.6米 | | | | | 40平方米 |
| | 中心黄线 | 道路中心 | 黄实线长480米, 黄虚线长720米 | | | | | |
| | 车行道线 | 行车道 | 白实线长800米, 白虚线长300米 | | | | | |
| | 导向箭头 | 交叉口 | 50平方米 | | | | | |
| | 其他标线 | | 60平方米 | | | | | 停止线及导流线等 |
| 其他 | 波形防撞护栏 | 道路起点处 | 10米 | | | | | |
| | 警示桩、石柱 | 交叉口 | 警示桩4个, 石柱10个 | | | | | 预估, 现场按实计量 |

注明:

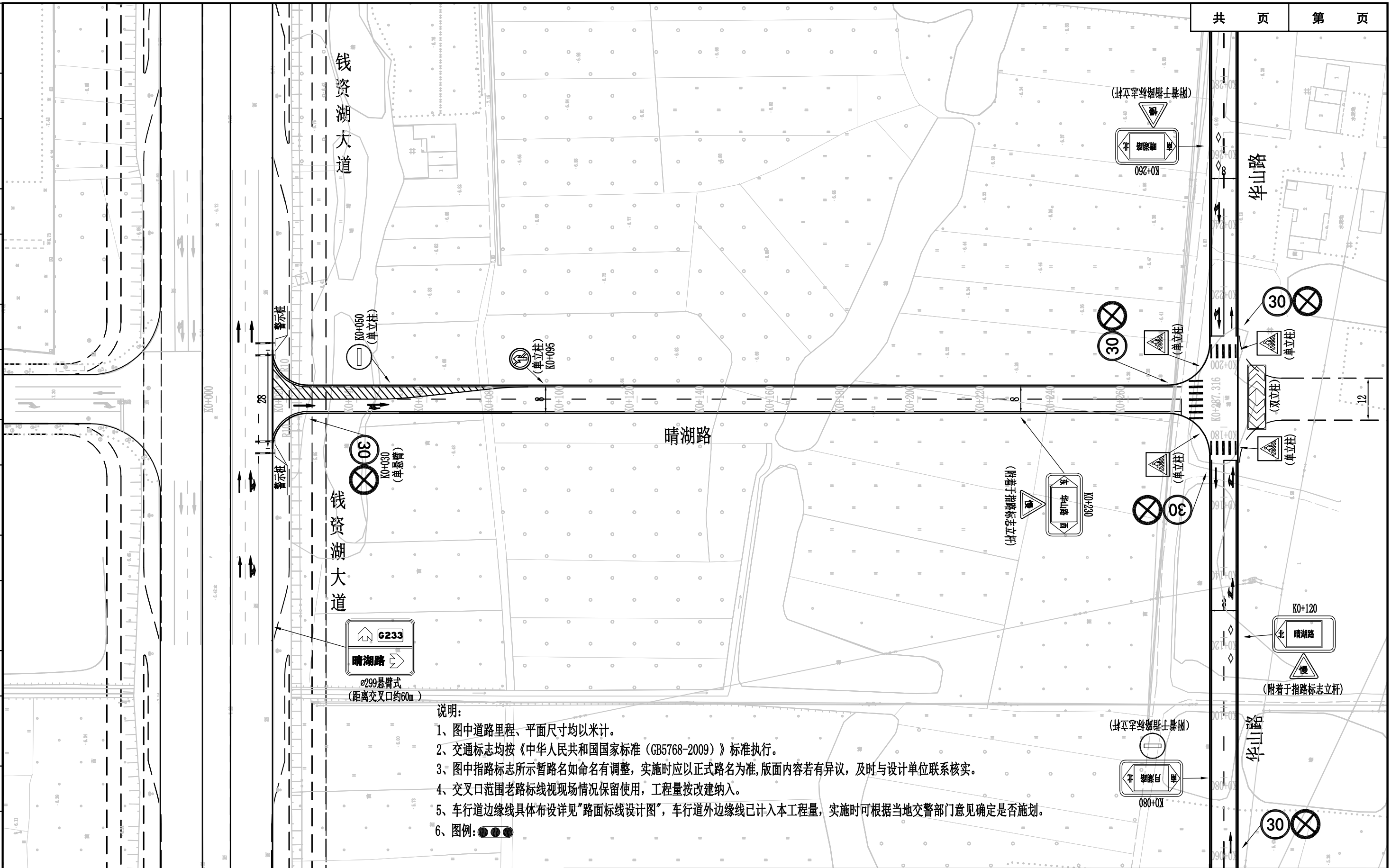
- (1) 现场实施时, 结合完善相交道路交通安全设施的原则, 工程若有变动调整, 可现场另计。
- (2) 现状标线标志如因受到施工影响, 需擦除或迁移, 发生的工程量应按实计量, 且由监理报甲方审批。
- (3) 以上工程数量在下阶段工作过程中(招投标、工程预决算等)应进一步核实, 如有疑问请及时与设计沟通核实。

| | | | | | | | | | | |
|---|-----|---|-------|-----|---|---------|--|---------|----------|--|
|  常州市市政工程设计研究院有限公司 <small>CHANGZHOU MUNICIPAL ENGINEERING DESIGN&RESEARCH INSTITUTE CO., LTD.</small> | | | | | | 项目名称 | 中日(金坛)产业园配套市政工程(一期)华山路(月湖南路—尧汤路)、晴湖路(钱资湖大道—华山路)及环一路(华山路—晴湖路)建设工程 | | | |
| | | | | | | 建设单位 | 金坛华罗庚科技产业园管理委员会 | | | |
| 项目负责人 | 方国庆 |  | 专业负责人 | 方国庆 |  | 道路工程 | | 工程编号 | 2020-128 | |
| 设计 | 李玉发 |  | 复 核 | 方国庆 |  | 交通工程数量表 | | 设计阶段 | 施工图 | |
| 审核 | 巫益宝 | | 审 定 | 王颖成 | | 图纸编号 | JT-02-01 | | 比 例 | |
| | | | | | | | 日期 | 2023.07 | | |

(盖章处)

景观 电气 结构 建筑 给排水 梁 桥 道路

景观 电气 结构 建筑 给排水 桥梁 道路



说明:

- 1、图中道路里程、平面尺寸均以米计。
- 2、交通标志均按《中华人民共和国国家标准 (GB5768-2009)》标准执行。
- 3、图中指路标志所示暂路名如命名有调整, 实施时应以正式路名为准, 版面内容若有异议, 及时与设计单位联系核实。
- 4、交叉口范围老路线视现场情况保留使用, 工程量按改建纳入。
- 5、车行道边缘线具体布设详见“路面标线设计图”, 车行道外边缘线已计入本工程量, 实施时可根据当地交警部门意见确定是否施划。
- 6、图例: ●●●●

常州市市政工程设计研究院有限公司
CHANGZHOU MUNICIPAL ENGINEERING DESIGN&RESEARCH INSTITUTE CO., LTD.

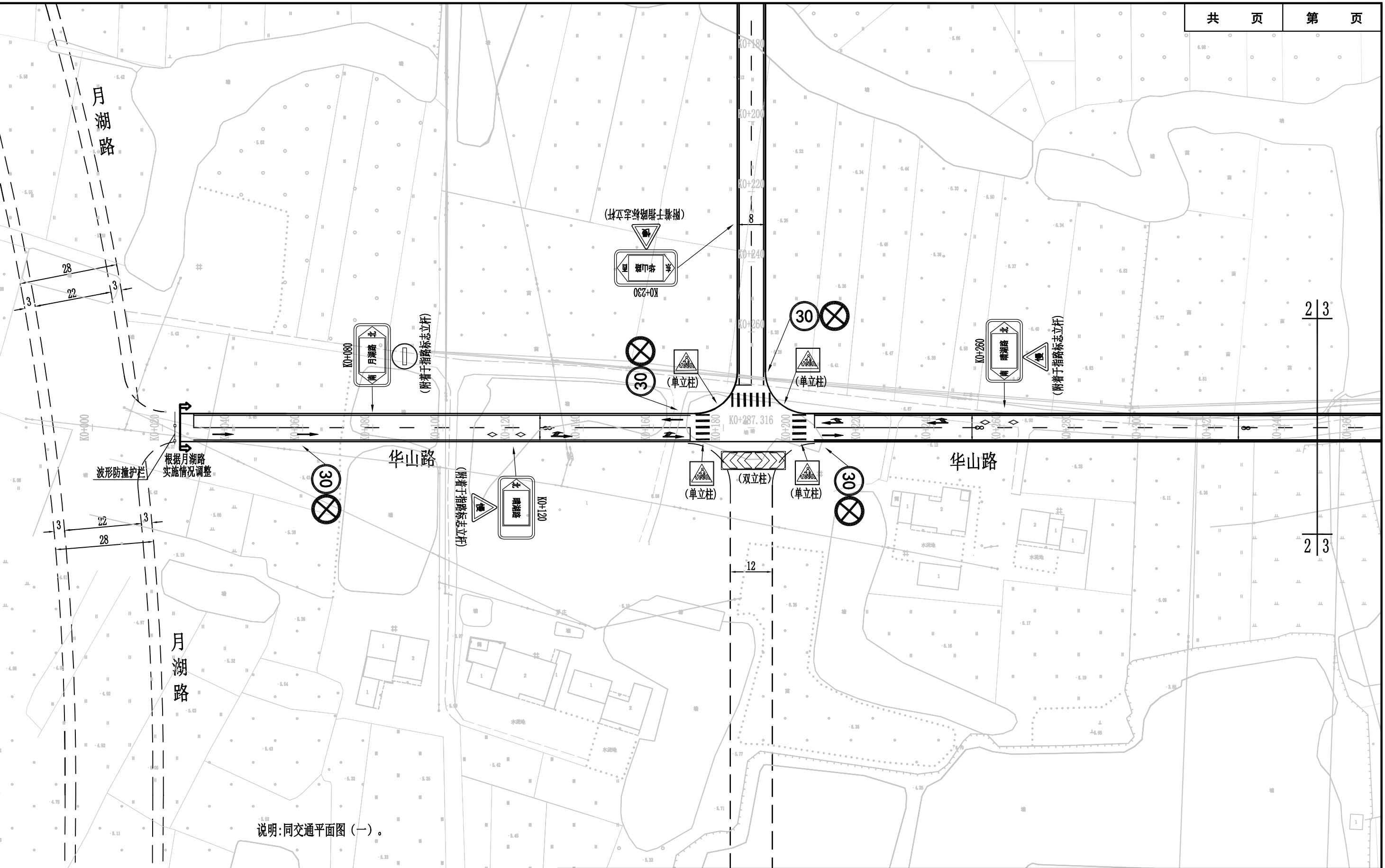
项目名称 中日(金坛)产业园配套市政工程(一期)华山路(月湖南路—尧汤路)、晴湖路(钱资湖大道—华山路)及环一路(华山路—晴湖路)建设工程
建设单位 江苏省金坛华罗庚高新技术产业开发区管理委员会

| | | | | | |
|-------|-----|--|-------|-----|--|
| 项目负责人 | 方国庆 | | 专业负责人 | 方国庆 | |
| 设计 | 李玉发 | | 复核 | 方国庆 | |
| 审核 | 巫益宝 | | 审定 | 王颖成 | |

(盖章处)

| | | | |
|----------|----------|------|----------|
| 道路工程 | | 工程编号 | 2020-128 |
| 交通平面图(一) | | 设计阶段 | 施工图 |
| | | 比例 | 1:1000 |
| 图纸编号 | JT-03-01 | 日期 | 2023.07 |

景观
电气
结构
建筑
给排水
桥梁
道路



说明:同交通平面图(一)。

常州市市政工程设计研究院有限公司
CHANGZHOU MUNICIPAL ENGINEERING DESIGN&RESEARCH INSTITUTE CO., LTD.

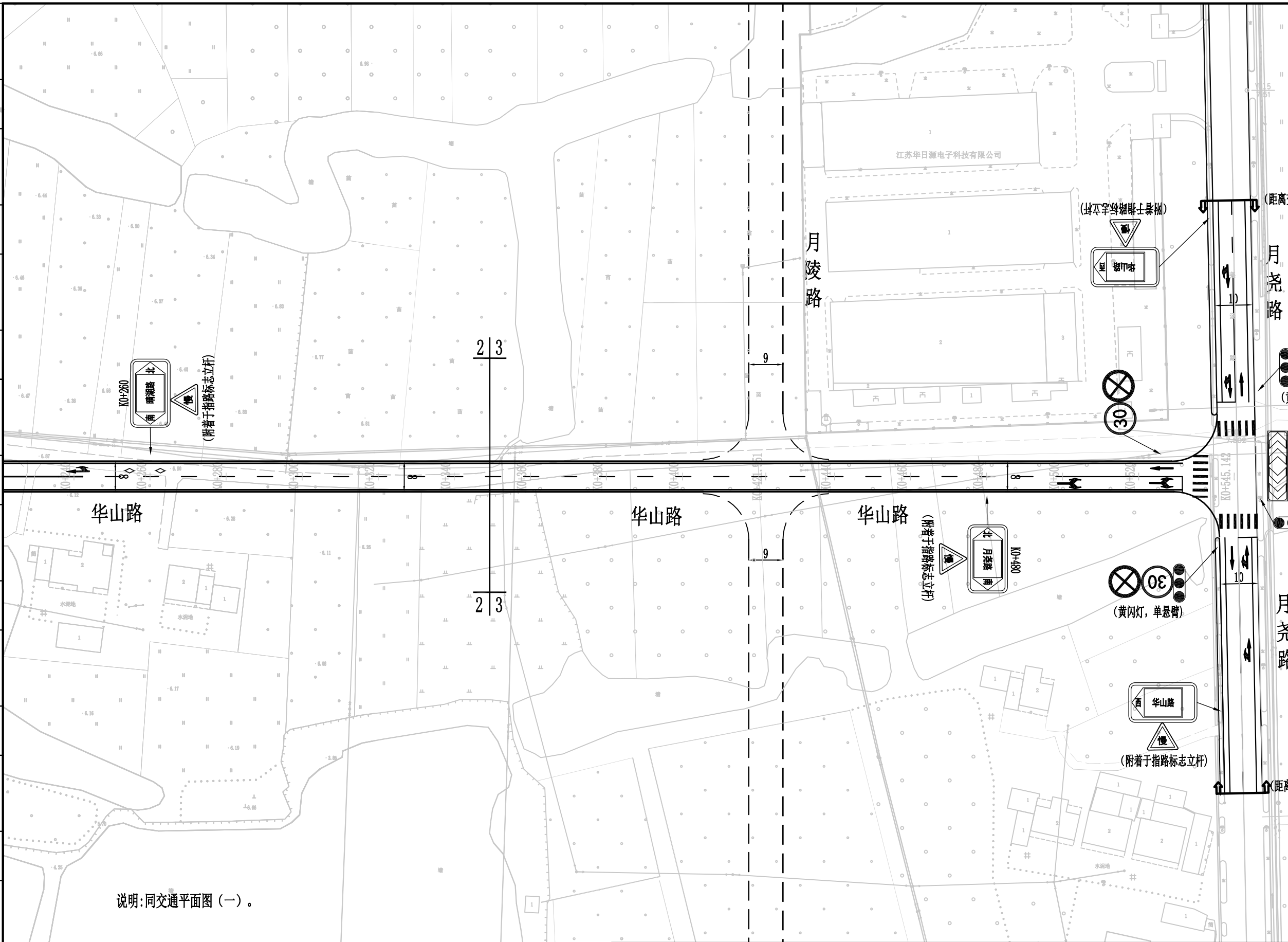
项目名称 中日(金坛)产业园配套市政工程(一期)华山路(月湖南路—尧汤路)、晴湖路(钱资湖大道—华山路)及环一路(华山路—晴湖路)建设工程
建设单位 江苏省金坛华罗庚高新技术产业开发区管理委员会

| | | | | | |
|-------|-----|------------|-------|-----|------------|
| 项目负责人 | 方国庆 | <i>方国庆</i> | 专业负责人 | 方国庆 | <i>方国庆</i> |
| 设计 | 李玉发 | <i>李玉发</i> | 复核 | 方国庆 | <i>方国庆</i> |
| 审核 | 巫益宝 | | 审定 | 王颖成 | |

(盖章处)

| | | | |
|----------|----------|------|----------|
| 道路工程 | | 工程编号 | 2020-128 |
| 交通平面图(二) | | 设计阶段 | 施工图 |
| | | 比例 | 1:1000 |
| 图纸编号 | JT-03-02 | 日期 | 2023.07 |

景观
电气
结构
建筑
给排水
桥梁
道路



说明:同交通平面图(一)。

常州市市政工程设计研究院有限公司
CHANGZHOU MUNICIPAL ENGINEERING DESIGN&RESEARCH INSTITUTE CO., LTD.

项目名称 中日(金坛)产业园配套市政工程(一期)华山路(月湖南路—尧汤路)、晴湖路(钱资湖大道—华山路)及环一路(华山路—晴湖路)建设工程

建设单位 江苏省金坛华罗庚高新技术产业开发区管理委员会

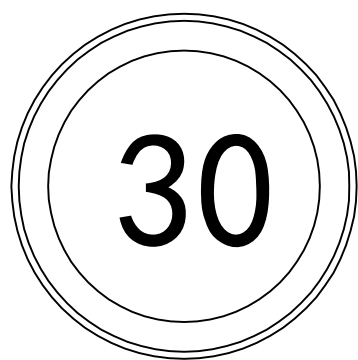
| | | | | | |
|-------|-----|--|-------|-----|--|
| 项目负责人 | 方国庆 | | 专业负责人 | 方国庆 | |
| 设计 | 李玉发 | | 复核 | 方国庆 | |
| 审核 | 巫益宝 | | 审定 | 王颖成 | |

(盖章处)

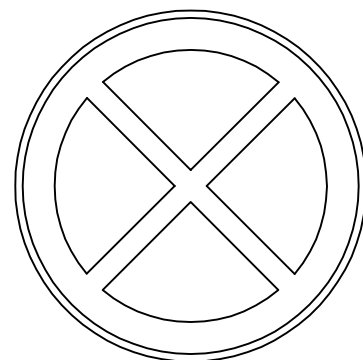
| | | |
|----------|------|----------|
| 道路工程 | 工程编号 | 2020-128 |
| 交通平面图(三) | 设计阶段 | 施工图 |
| | 比例 | 1:1000 |
| 图纸编号 | 日期 | 2023.07 |

景观
电气
结构
建筑
给排水
桥梁
道路

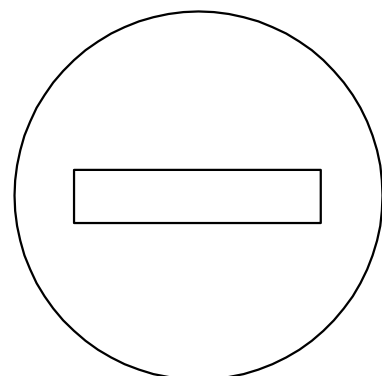
小型指路标志 (示意)



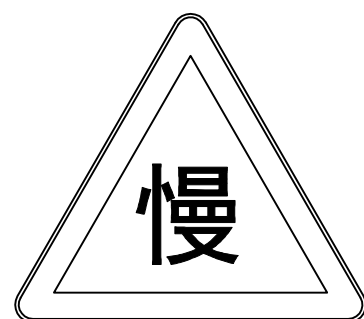
限制速度



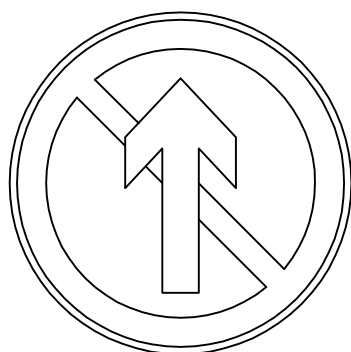
禁止停车



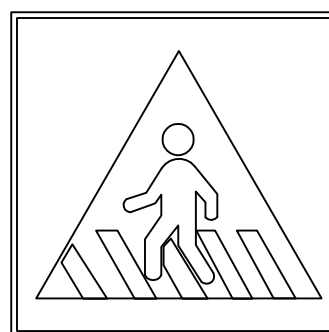
禁止驶入



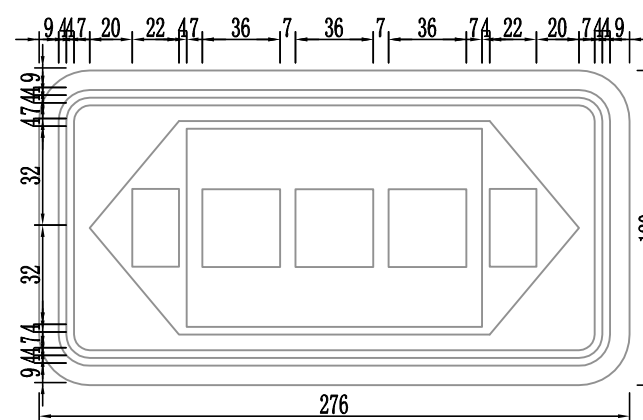
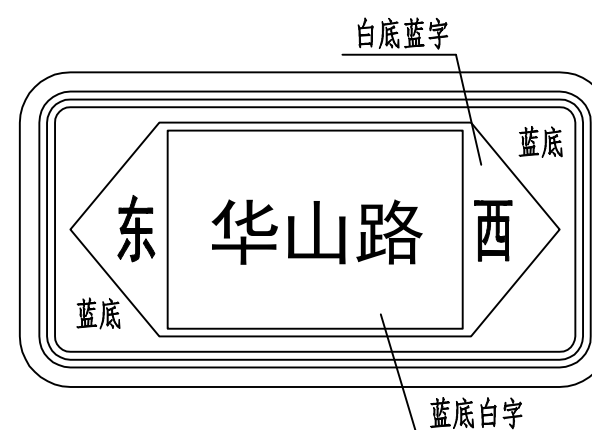
慢行标志



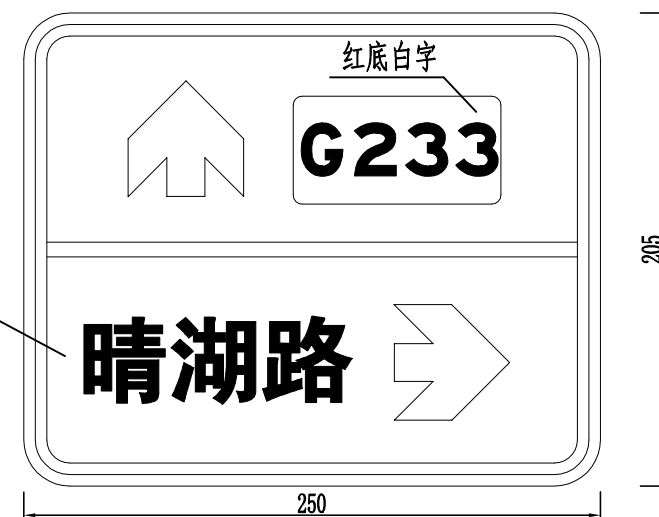
禁止直行



人行横道



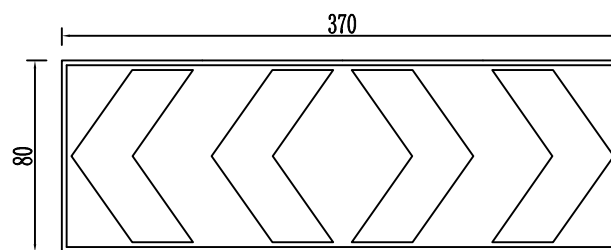
指路标志 (示意)



- 说明：1、本图尺寸均以厘米计。
2、交通标志均按《中华人民共和国国家标准(GB5768-2009)》标准执行。
3、上图相关标牌尺寸具体要求如下：

| 标牌类型 | 尺寸 (cm) |
|------|--------------------|
| 警告标志 | 标志边长A=130(单柱时A=90) |
| 禁令标志 | 标志直径D=120(单柱时D=80) |
| 指示标志 | 标志边长A=80 |

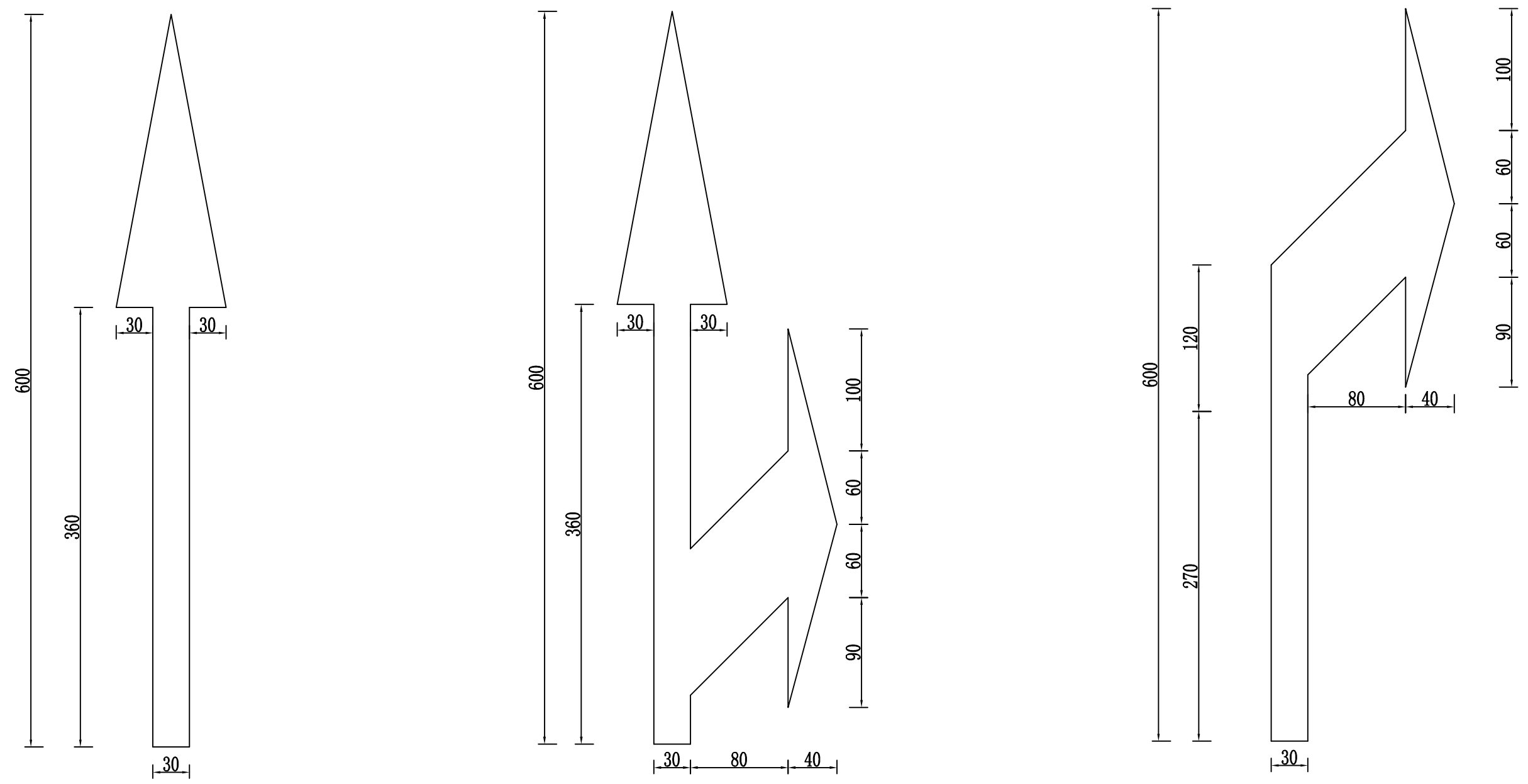
- 4、指路标志板面为蓝底白字、白图案，字体为交通标志标准字体。
5、指路标志个别板面文字较多，文字可适当调小。
6、标志牌统一反光膜为IV类反光膜。



线形诱导

| | | | | | | | | | |
|--|-----|--|-------|-----|--|------------|--|----------|---------|
| <p>常州市市政工程设计研究院有限公司 CHANGZHOU MUNICIPAL ENGINEERING DESIGN&RESEARCH INSTITUTE CO.,LTD.</p> | | | | | | 项目名称 | 中日(金坛)产业园配套市政工程(一期)华山路(月湖南路—尧汤路)、晴湖路(钱资湖大道—华山路)及环一路(华山路—晴湖路)建设工程 | | |
| | | | | | | 建设单位 | 金坛华罗庚科技产业园管理委员会 | | |
| 项目负责人 | 方国庆 | | 专业负责人 | 方国庆 | | 道路工程 | 工程编号 | 2020-128 | |
| 设计 | 李玉发 | | 复核 | 方国庆 | | 交通设施大样图(一) | 设计阶段 | 施工图 | |
| 审核 | 巫益宝 | | 审定 | 王颖成 | | | 比例 | 图示 | |
| (盖章处) | | | | | | 图纸编号 | JT-04-01 | 日期 | 2023.07 |

景观
电气
结构
建筑
给排水
桥梁
道路



- 1、本图尺寸均以厘米计。
- 2、标线布设应符合《中华人民共和国国家标准(GB5768-2009)》标准。
- 3、左转弯箭头的尺寸可将图中向右转弯箭头反向使用。

(盖章处)

| | | | | | | | | | |
|---|-----|---|-------|-----|---|------------|--|----------|---------|
|  常州市市政工程设计研究院有限公司 CHANGZHOU MUNICIPAL ENGINEERING DESIGN&RESEARCH INSTITUTE CO.,LTD. | | | | | | 项目名称 | 中日(金坛)产业园配套市政工程(一期)华山路(月湖南路—尧汤路)、晴湖路(钱资湖大道—华山路)及环一路(华山路—晴湖路)建设工程 | | |
| | | | | | | 建设单位 | 金坛华罗庚科技产业园管理委员会 | | |
| 项目负责人 | 方国庆 |  | 专业负责人 | 方国庆 |  | 道路工程 | 工程编号 | 2020-128 | |
| 设计 | 李玉发 |  | 复核 | 方国庆 |  | 交通设施大样图(二) | 设计阶段 | 施工图 | |
| 审核 | 巫益宝 |  | 审定 | 王颖成 |  | | 比例 | 图示 | |
| | | | | | | 图纸编号 | JT-04-02 | 日期 | 2023.07 |

景观

电气

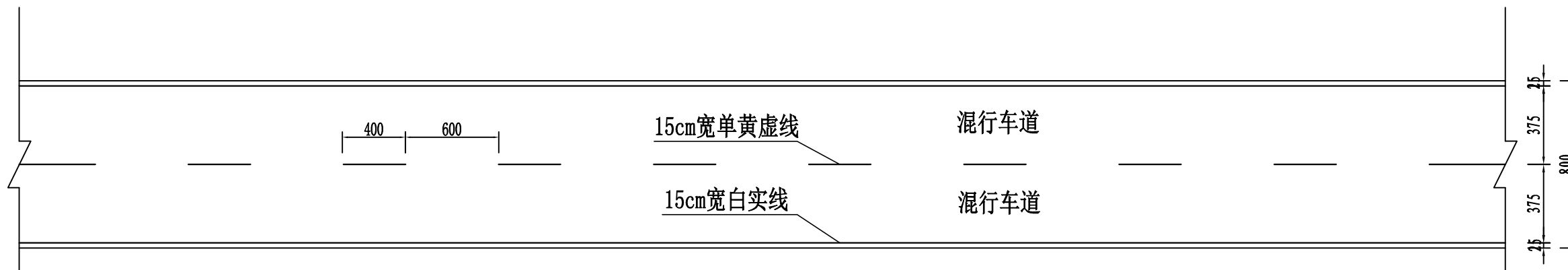
结构

建筑

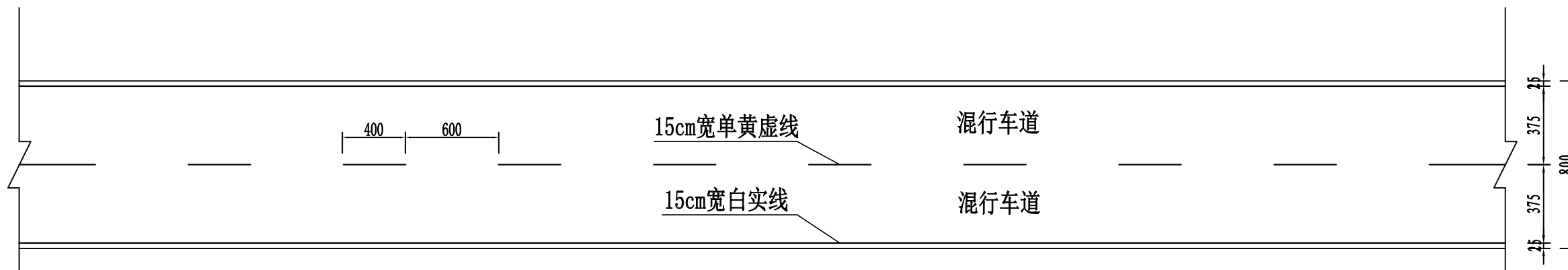
给排水

桥梁

道路



华山路一般路段标线设计



晴湖路一般路段标线设计

说明:

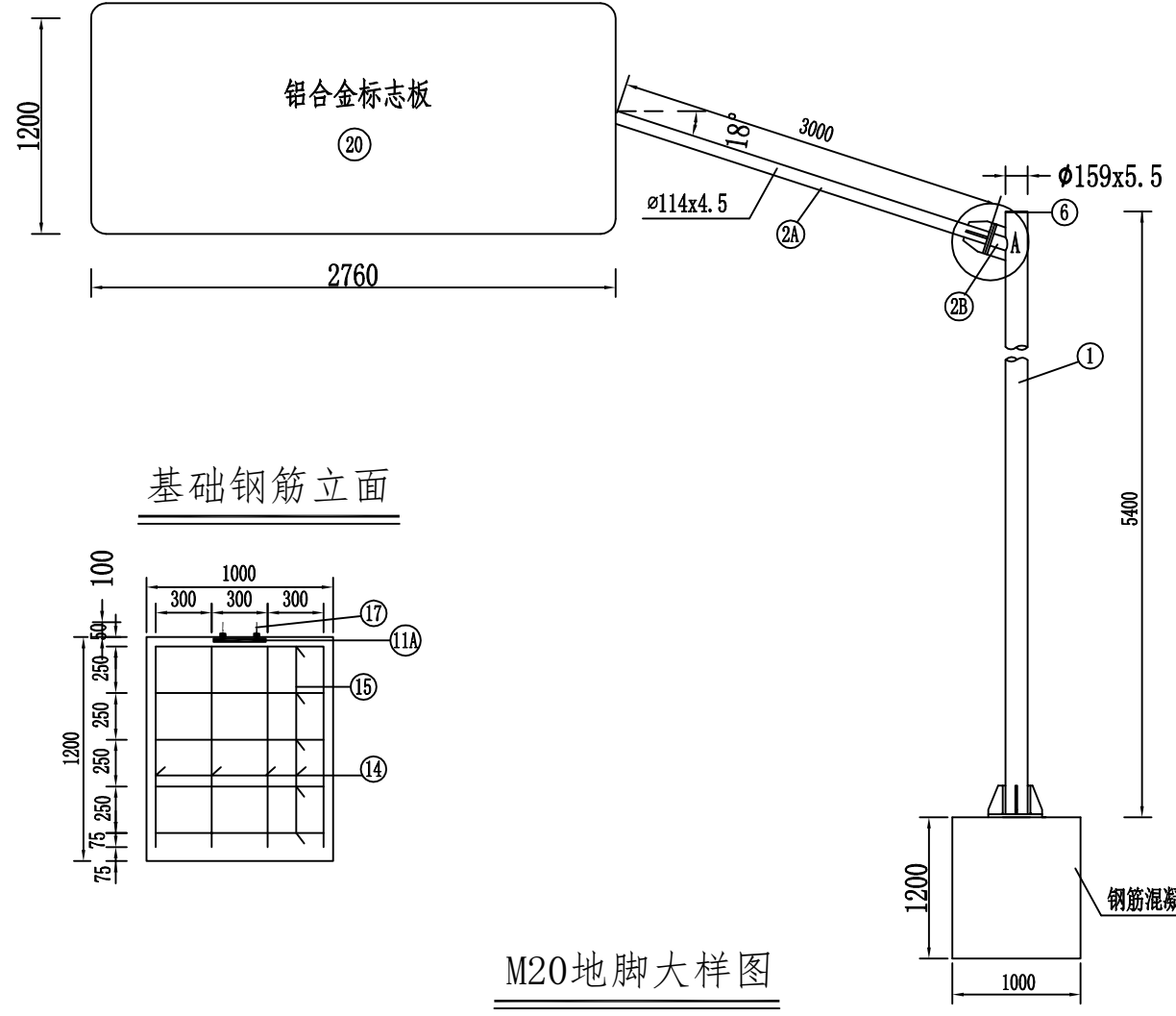
- 1、本图尺寸除已标注外，其余均以厘米计。
- 2、标线布设应符合GB5768-2009。

(盖章处)

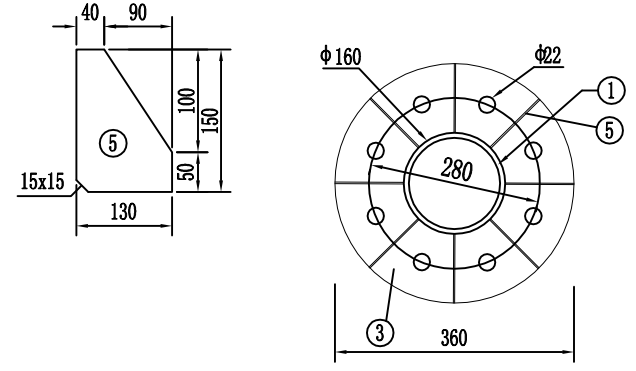
| | | | | | | | | | |
|---|-----|---|-------|-----|---|------------|--|----------|---------|
|  常州市市政工程设计研究院有限公司 CHANGZHOU MUNICIPAL ENGINEERING DESIGN&RESEARCH INSTITUTE CO.,LTD. | | | | | | 项目名称 | 中日(金坛)产业园配套市政工程(一期)华山路(月湖南路—尧汤路)、晴湖路(钱资湖大道—华山路)及环一路(华山路—晴湖路)建设工程 | | |
| | | | | | | 建设单位 | 金坛华罗庚科技产业园管理委员会 | | |
| 项目负责人 | 方国庆 |  | 专业负责人 | 方国庆 |  | 道路工程 | 工程编号 | 2020-128 | |
| 设计 | 李玉发 |  | 复核 | 方国庆 |  | 交通设施大样图(三) | 设计阶段 | 施工图 | |
| 审核 | 巫益宝 |  | 审定 | 王颖成 |  | | 比例 | 图示 | |
| | | | | | | 图纸编号 | JT-04-03 | 日期 | 2023.07 |

景观
电气
结构
建筑
给排水
桥梁
道路

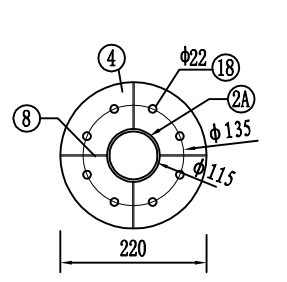
标志立面图



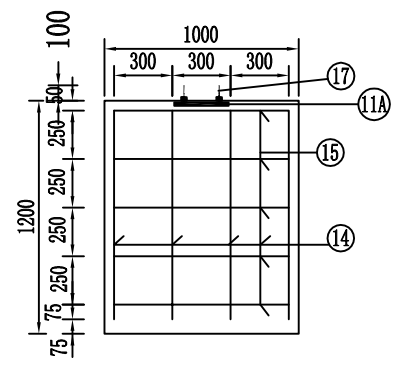
立柱法兰平面



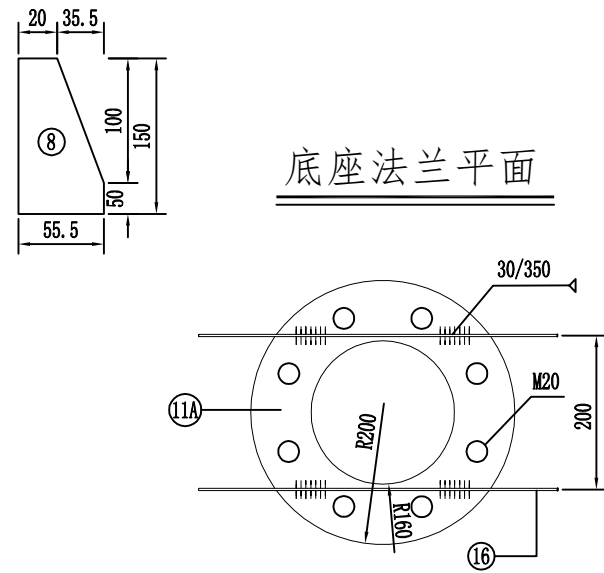
横梁法兰平面



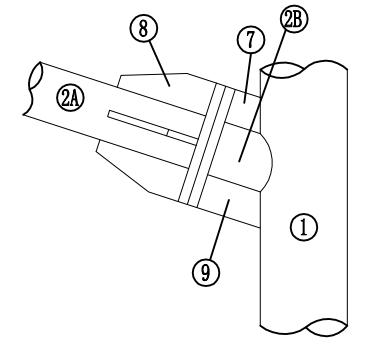
基础钢筋立面



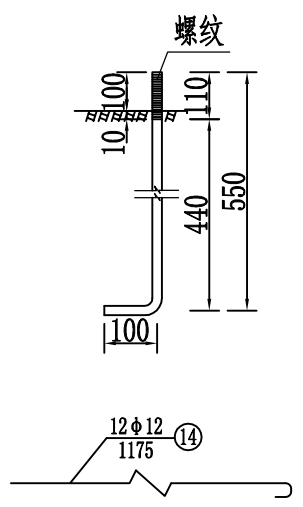
底座法兰平面



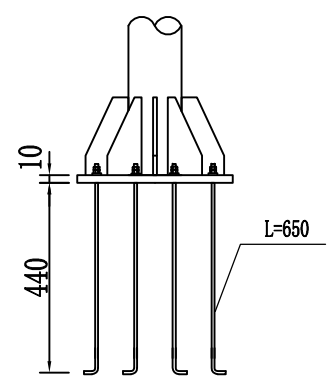
A大样



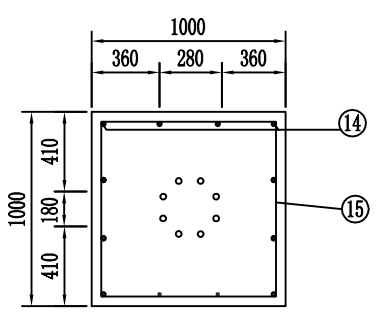
M20地脚大样图



底座连接大样图



基础钢筋平面



附注:

1. 本图尺寸均以毫米计。
2. 钢材全部采用Q235钢: 螺栓表面镀锌350g/m²; 钢管、钢板等镀锌600g/m²。
3. 焊条采用T42, 底座法兰与地脚螺栓之间为点焊。

常州市市政工程设计研究院有限公司
CHANGZHOU MUNICIPAL ENGINEERING DESIGN&RESEARCH INSTITUTE CO.,LTD.

| | | | |
|------|--|------|----------|
| 项目名称 | 中日(金坛)产业园配套市政工程(一期)华山路(月湖南路—尧汤路)、晴湖路(钱资湖大道—华山路)及环一路(华山路—晴湖路)建设工程 | | |
| 建设单位 | 金坛华罗庚科技产业园管理委员会 | | |
| 工程编号 | 道路工程 | 设计阶段 | 施工图 |
| 设计 | 李玉发 | 比例 | 图示 |
| 审核 | 巫益宝 | 日期 | 2023.07 |
| 图纸编号 | JT-04-04 | 工程编号 | 2020-128 |

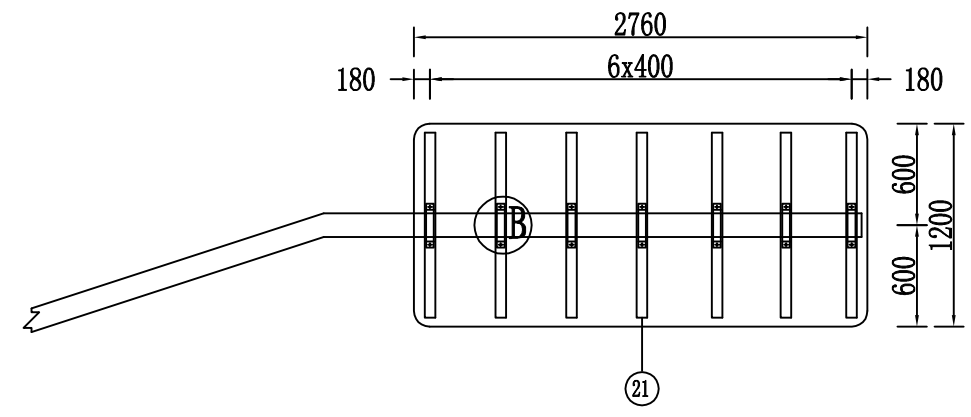
| | | | |
|-------|-----|-------|-----|
| 项目负责人 | 方国庆 | 专业负责人 | 方国庆 |
| 设计 | 李玉发 | 复核 | 方国庆 |
| 审核 | 巫益宝 | 审定 | 王颖成 |

(盖章处)

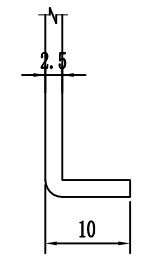
工程数量表

| 项目类别 | 材料名称 | 序号 | 截面 (mm) | 长度 (mm) | 数量 | 单件重 (kg) | 合计 |
|------------|--------------------|-----|--------------|---------|--------|----------|--------|
| 金属材料 | 立柱钢管 | 1 | ∅159x5.5 | 5400 | 1 | 122.26 | 196.86 |
| | 弯杆钢管 | 2A | (∅76-∅133)x4 | 5700 | 1 | 72.56 | |
| | 节点钢管 | 2B | ∅133x4 | 160 | 1 | 2.04 | |
| | 立柱法兰盘 | 3 | 350x20 | 350 | 1 | 20.35 | 68.51 |
| | 横梁法兰盘 | 4 | ∅220x20 | 220 | 2 | 4.77 | |
| | 立柱法兰肋板 | 5 | 130x10 | 150 | 8 | 1.53 | |
| | 立柱帽 | 6 | ∅160x5 | 160 | 1 | 1.11 | |
| | 横梁加劲肋 | 7 | 55.5x16 | 60 | 1 | 0.42 | |
| | | 8 | 55.5x16 | 150 | 4 | 1.05 | |
| | | 9 | 55.5x16 | 107 | 1 | 0.75 | |
| | 横梁帽 | 10 | ∅115x4 | 115 | 1 | 0.72 | |
| | 基础法兰盘 | 11A | ∅350x14 | 350 | 1 | 14.25 | |
| | 基础锚板 | 11B | ∅350x5 | 350 | 1 | 4.93 | |
| | 抱箍 | 12 | 50x5 | 311.37 | 2 | 0.61 | 2.02 |
| | 抱箍底衬 | 13 | 50x5 | 202.68 | 2 | 0.40 | |
| | 钢筋 | 14 | ∅12 | 1175 | 12 | 1.04 | 20.33 |
| | | 15 | ∅8 | 3780 | 5 | 1.49 | |
| | | 16 | ∅8 | 500 | 2 | 0.20 | |
| | 直角地脚螺栓 Q/ZB-185-73 | 17 | M 20 | 650 | 8 | 1.69 | 16.24 |
| | 六角螺栓 GB5780-86 | 18 | M 20 | 70 | 8 | 0.31 | |
| | 方头螺栓 GB8-88 | 19 | M 12 | 35 | 4 | 0.06 | |
| | 铝合金板 5A02 | 20 | 2720x2.5 | 1220 | 1 | 26.88 | 36.61 |
| 铝合金龙骨 6063 | 21 | | 1180 | 7 | 1.37 | | |
| 铝合金沉头铆钉 | 22 | M4 | 12 | 288 | 0.0005 | | |
| 圬工 | C25 砼 (m³) | 23 | | | 1 | 1.20 | 1.20 |

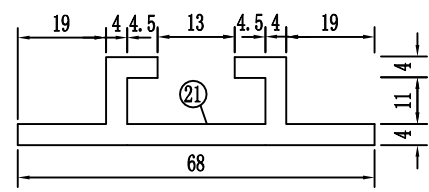
标志板背面连接图



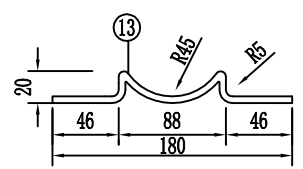
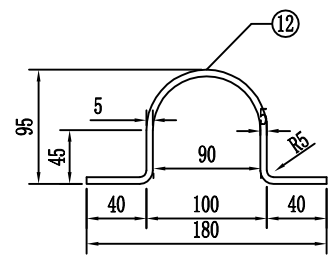
I-I 标志板折弯



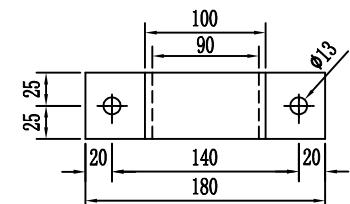
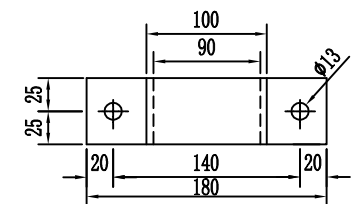
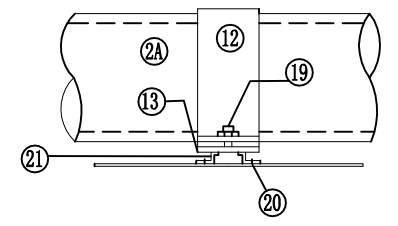
铝合金龙骨截面



抱箍截面



II-II



附注:

1. 本图尺寸均以毫米计。
2. 钢材全部采用Q235钢: 螺栓表面镀锌350g/m²; 钢管、钢板等镀锌600g/m²。
3. 铝合金沉头铆钉, 用于铆接铝合金龙骨和铝合金, 间距为100mm (图中未示出)。

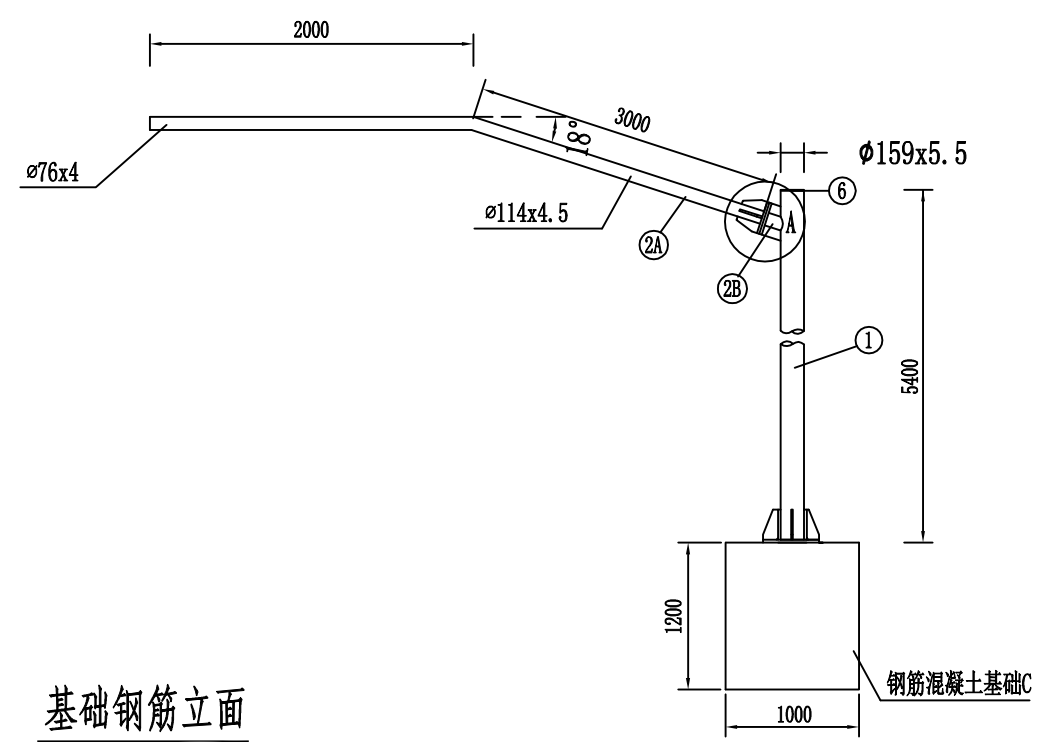
| | | | | | | | | | |
|---|-----|--|-------|------|--|------------|------|----------|----|
| 常州市市政工程设计研究院有限公司 CHANGZHOU MUNICIPAL ENGINEERING DESIGN&RESEARCH INSTITUTE CO.,LTD. | | | | 项目名称 | 中日(金坛)产业园配套市政工程(一期)华山路(月湖南路—尧汤路)、晴湖路(钱资湖大道—华山路)及环一路(华山路—晴湖路)建设工程 | | | | |
| | | | | 建设单位 | 金坛华罗庚科技产业园管理委员会 | | | | |
| 项目负责人 | 方国庆 | | 专业负责人 | 方国庆 | | 道路工程 | 工程编号 | 2020-128 | |
| 设计 | 李玉发 | | 复核 | 方国庆 | | 交通设施大样图(五) | 设计阶段 | 施工图 | |
| 审核 | 巫益宝 | | 审定 | 王颖成 | | | 图纸编号 | JT-04-05 | 日期 |

(盖章处)

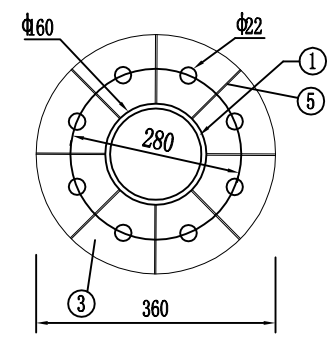
景观
电气
结构
建筑
给排水
桥梁
道路

景观
电气
结构
建筑
给排水
桥梁
道路

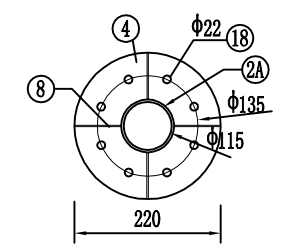
标志或信号灯杆立面图



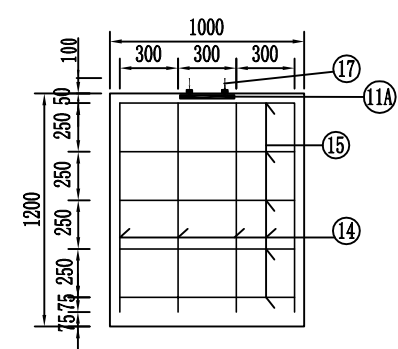
立柱法兰平面



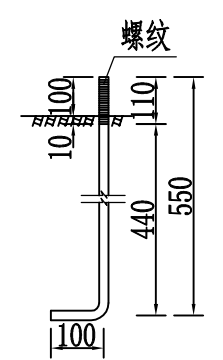
横梁法兰平面



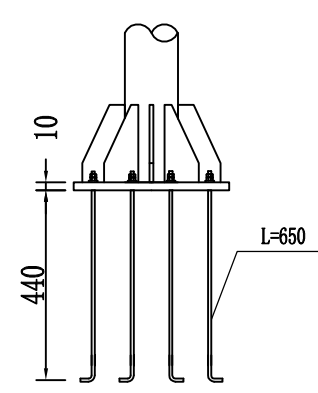
基础钢筋立面



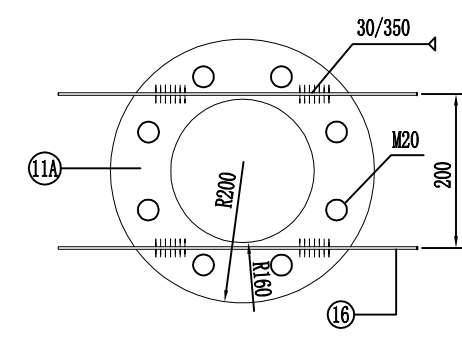
M20地脚大样图



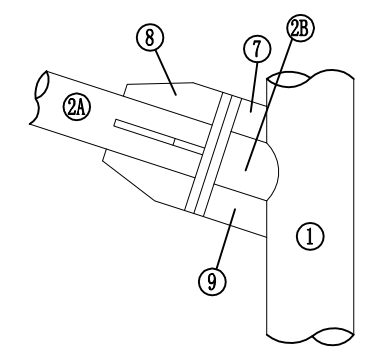
底座连接大样图



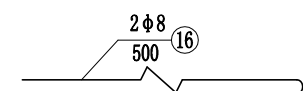
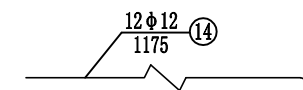
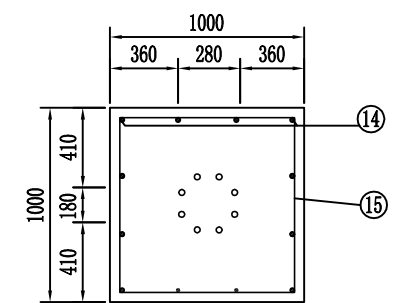
底座法兰平面



A大样



基础钢筋平面



附注：
 1. 本图尺寸均以毫米计。
 2. 钢材全部采用Q235钢：螺栓表面镀锌350g/m²；钢管、钢板等镀锌600g/m²。
 3. 焊条采用T42，底座法兰与地脚螺栓之间为点焊。

(盖章处)

| | | | | | | | | | |
|---|-----|--|-------|-----|--|------------|--|----------|---------|
| 常州市市政工程设计研究院有限公司 CHANGZHOU MUNICIPAL ENGINEERING DESIGN&RESEARCH INSTITUTE CO.,LTD. | | | | | | 项目名称 | 中日(金坛)产业园配套市政工程(一期)华山路(月湖南路—尧汤路)、晴湖路(钱资湖大道—华山路)及环一路(华山路—晴湖路)建设工程 | | |
| | | | | | | 建设单位 | 金坛华罗庚科技产业园管理委员会 | | |
| 项目负责人 | 方国庆 | | 专业负责人 | 方国庆 | | 道路工程 | 工程编号 | 2020-128 | |
| 设计 | 李玉发 | | 复核 | 方国庆 | | 交通设施大样图(六) | 设计阶段 | 施工图 | |
| 审核 | 巫益宝 | | 审定 | 王颖成 | | | 比例 | 图示 | |
| | | | | | | 图纸编号 | JT-04-06 | 日期 | 2023.07 |

景观

电气

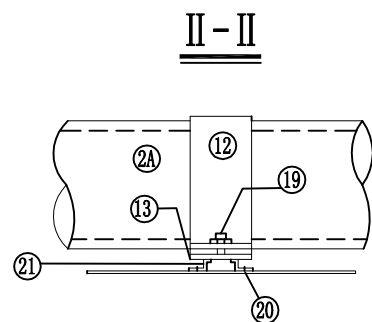
结构

建筑

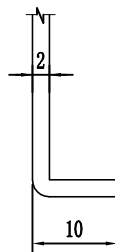
给排水

桥梁

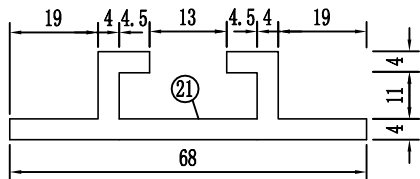
道路



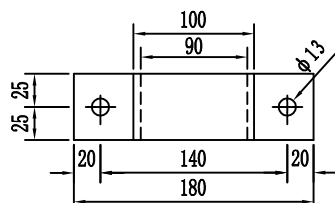
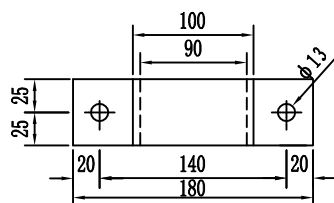
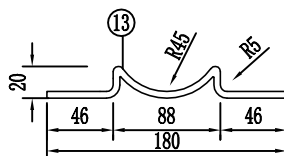
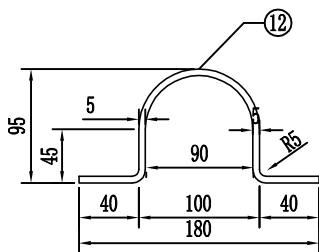
I-I 标志板折弯



铝合金龙骨截面



抱箍截面



工程数量表

| 项目类别 | 材料名称 | 序号 | 截面 (mm) | 长度 (mm) | 数量 | 单件重 (kg) | 合计 | |
|-------------|--------------------|------|--------------|---------|------|----------|--------|------|
| 金属材料 | 立柱钢管 | 1 | ∅159x5.5 | 5400 | 1 | 122.26 | 186.95 | |
| | 弯杆钢管 | 2A | (∅76-∅133)x4 | 5000 | 1 | 63.65 | | |
| | 节点钢管 | 2B | ∅133x4 | 160 | 1 | 2.04 | | |
| | 立柱法兰盘 | 3 | 350x20 | 350 | 1 | 20.35 | 68.51 | |
| | 横梁法兰盘 | 4 | ∅220x20 | 220 | 2 | 4.77 | | |
| | 立柱法兰肋板 | 5 | 130x10 | 150 | 8 | 1.53 | | |
| | 立柱帽 | 6 | ∅160x5 | 160 | 1 | 1.11 | | |
| | 横梁加劲肋 | 7 | 55.5x16 | 60 | 1 | 0.42 | | |
| | | 8 | 55.5x16 | 150 | 4 | 1.05 | | |
| | | 9 | 55.5x16 | 107 | 1 | 0.75 | | |
| | 横梁帽 | 10 | ∅115x4 | 115 | 1 | 0.72 | | |
| | 基础法兰盘 | 11A | ∅350x14 | 350 | 1 | 14.25 | | 2.02 |
| | 基础锚板 | 11B | ∅350x5 | 350 | 1 | 4.93 | | |
| | 抱箍 | 12 | 50x5 | 311.37 | 2 | 0.61 | | |
| | 抱箍底衬 | 13 | 50x5 | 202.68 | 2 | 0.40 | 20.33 | |
| | 钢筋 | 14 | ∅12 | 1175 | 12 | 1.04 | | |
| | | 15 | ∅8 | 3780 | 5 | 1.49 | | |
| | | 16 | ∅8 | 500 | 2 | 0.20 | | |
| | 直角地脚螺栓 Q/ZB-185-73 | 17 | M 20 | 650 | 8 | 1.69 | 16.24 | |
| | 六角螺栓 GB5780-86 | 18 | M 20 | 70 | 8 | 0.31 | | |
| 方头螺栓 GB8-88 | 19 | M 12 | 35 | 4 | 0.06 | | | |
| 圬工 | C25 砼 (m³) | 20 | | | 1 | 1.20 | 1.20 | |

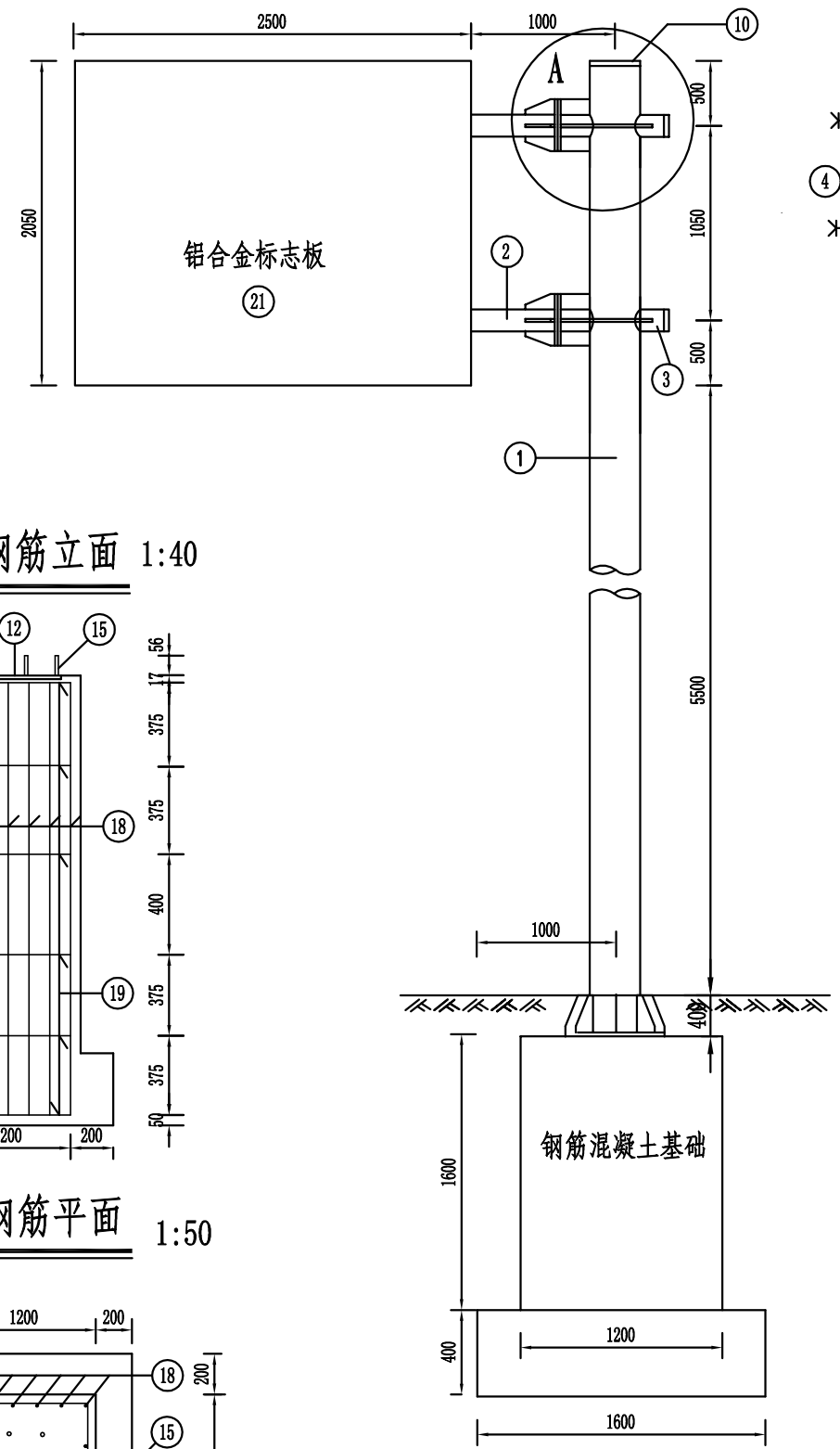
附注:

1. 本图尺寸均以毫米计。
2. 钢材全部采用Q235钢: 螺栓表面镀锌350g/m²; 钢管、钢板等镀锌600g/m²。
3. 铝合金沉头铆钉, 用于铆接铝合金龙骨和铝合金, 间距为100mm (图中未示出)。
4. 工程数量表中未计入铝合金标志板相关工程量, 请根据具体情况计量。

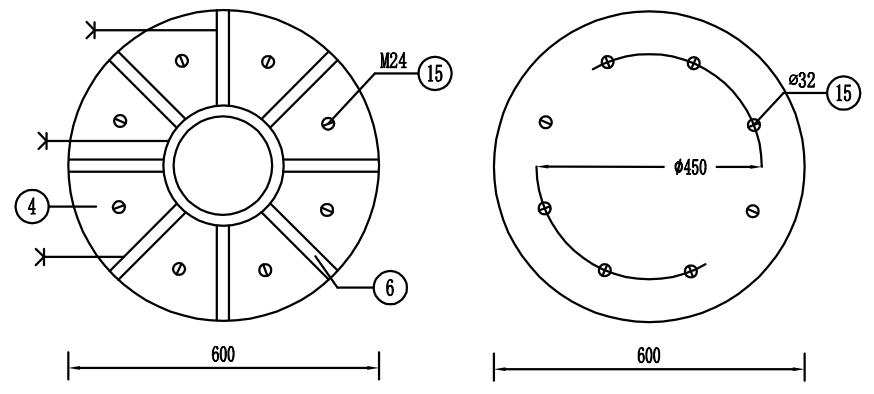
(盖章处)

| | | | | | | | | |
|---|-----|--|-------|----------|--|--|------|----------|
| 常州市市政工程设计研究院有限公司 CHANGZHOU MUNICIPAL ENGINEERING DESIGN&RESEARCH INSTITUTE CO.,LTD. | | | | 项目名称 | 中日(金坛)产业园配套市政工程(一期)华山路(月湖南路—尧汤路)、晴湖路(钱资湖大道—华山路)及环一路(华山路—晴湖路)建设工程 | | | |
| | | | | 建设单位 | 金坛华罗庚科技产业园管理委员会 | | | |
| 项目负责人 | 方国庆 | | 专业负责人 | 方国庆 | 道路工程 | | 工程编号 | 2020-128 |
| 设计 | 李玉发 | | 复核 | 方国庆 | 交通设施大样图(七) | | 设计阶段 | 施工图 |
| 审核 | 巫益宝 | | 审定 | 王颖成 | 图纸编号 | | 日期 | 2023.07 |
| | | | | JT-04-07 | | | | |

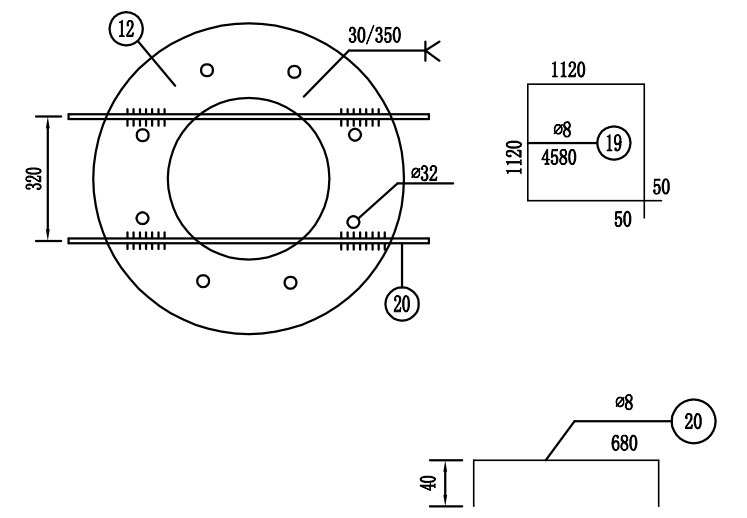
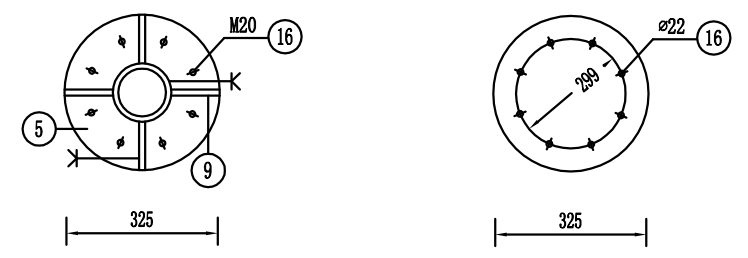
立面图



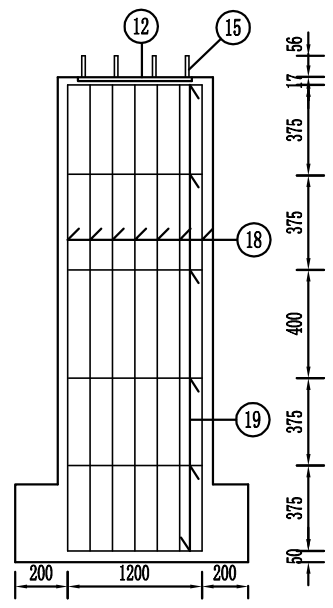
主法兰平面



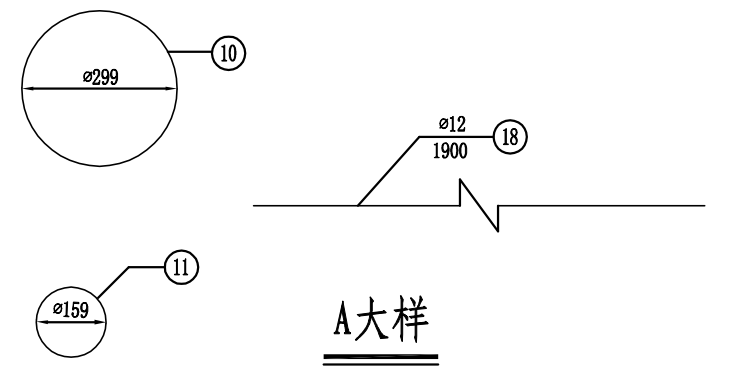
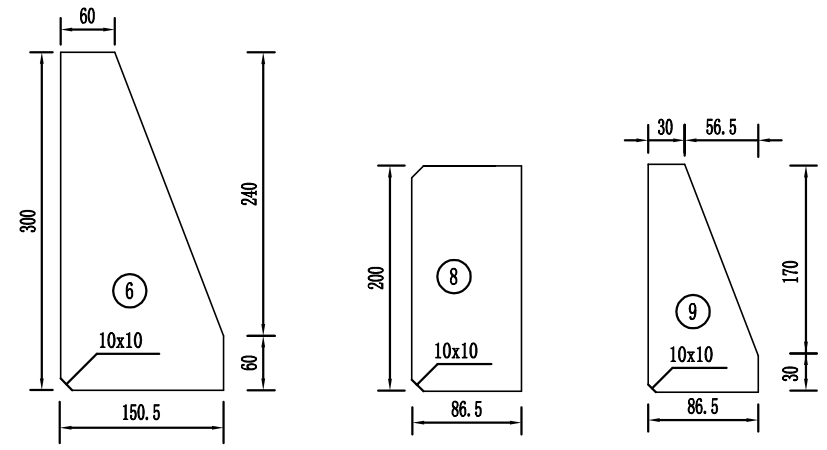
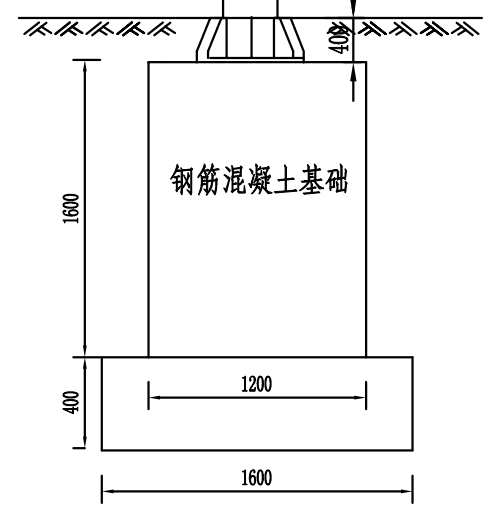
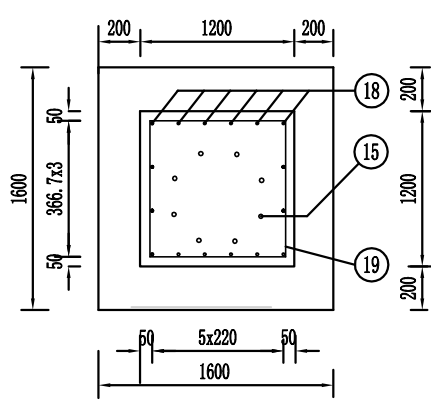
横梁法兰平面



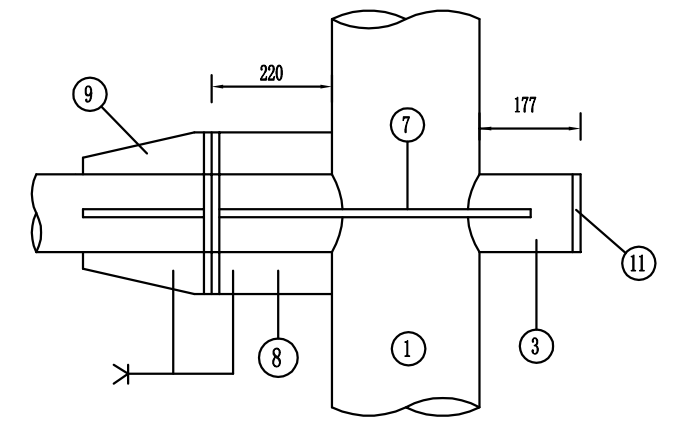
基础钢筋立面 1:40



基础钢筋平面 1:50



A大样



附注:

1. 本图尺寸均以毫米计。
2. 钢材全部采用Q235钢: 螺栓表面镀锌350g/m²; 钢管、钢板等镀锌550g/m²。
3. 焊条采用T42, 底座法兰与地脚螺栓之间为点焊。

常州市市政工程设计研究院有限公司
CHANGZHOU MUNICIPAL ENGINEERING DESIGN&RESEARCH INSTITUTE CO., LTD.

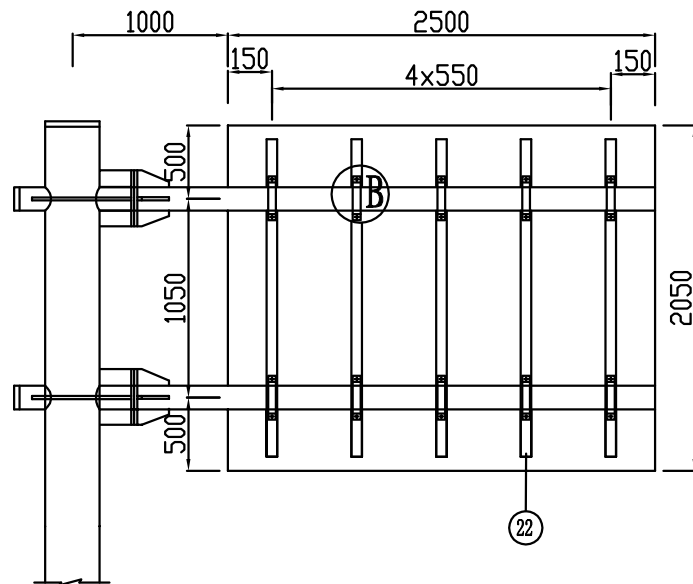
| | | | | | |
|-------|-----|-----|-------|-----|-----|
| 项目负责人 | 方国庆 | 李玉发 | 专业负责人 | 方国庆 | 王颖成 |
| 设计 | 李玉发 | 李玉发 | 复核 | 方国庆 | 王颖成 |
| 审核 | 巫益宝 | 巫益宝 | 审定 | 王颖成 | 王颖成 |

| | | | |
|------|--|------|----------|
| 项目名称 | 常州金坛产业园配套市政工程(一期)华山路(月湖南路-尧汤路)、晴湖路(钱资湖大道-华山路)及环一路(华山路-晴湖路)建设工程 | | |
| 建设单位 | 金坛华罗庚科技产业园管理委员会 | | |
| 工程编号 | 道路工程 | 工程编号 | 2020-128 |
| 设计阶段 | 交通设施大样图(八) | 设计阶段 | 施工图 |
| 比例 | | 比例 | 图示 |
| 日期 | | 日期 | 2023.07 |
| 图纸编号 | JT-04-08 | 日期 | 2023.07 |

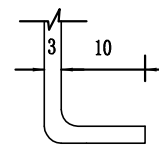
(盖章处)

景观
电气
结构
建筑
给排水
桥梁
道路

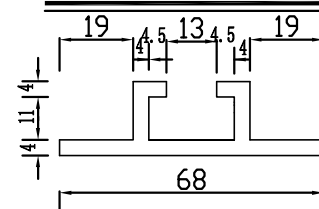
标志板背面连接图



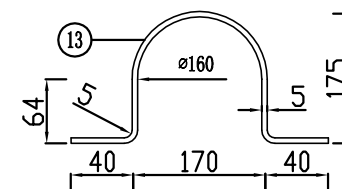
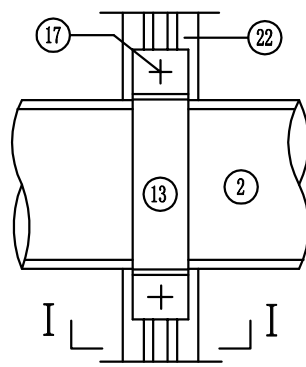
标志板卷边大样图



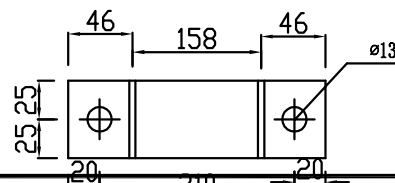
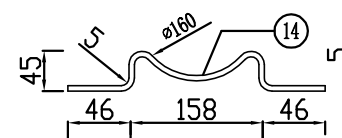
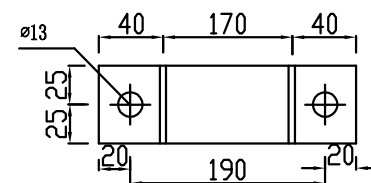
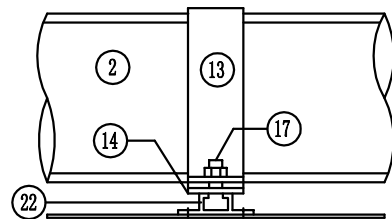
铝合金龙骨截面



B大样



I-I



| 项目类别 | 材料名称 | 编号 | 截面 | 长度 | 数量 | 单件重 | 合计 | | |
|-------------------|------------|--------------------|----------|--------|--------|--------|--------|------|------|
| 金属材料 | 热轧无缝钢管 | 1 | ∅299x10 | 7520 | 1 | 539.11 | 539.11 | | |
| | 无缝钢管 | 2 | ∅159x10 | 5214 | 2 | 192.70 | 410.9 | | |
| | | 3 | ∅159x10 | 691 | 2 | 25.54 | | | |
| | 钢板 | 4 | 600x20 | 600 | 1 | 56.52 | 220.5 | | |
| | | 5 | 325x20 | 325 | 4 | 16.58 | | | |
| | | 6 | 150.5x10 | 300 | 8 | 3.54 | | | |
| | | 7 | 123.5x10 | 578 | 4 | 5.60 | | | |
| | | 8 | 86.5x10 | 200 | 4 | 1.36 | | | |
| | | 9 | 86.5x10 | 200 | 8 | 0.78 | | | |
| | | 10 | 299x5 | 299 | 1 | 3.51 | | | |
| | | 11 | 159x5 | 159 | 4 | 0.88 | | | |
| | | 12 | 600x10 | 600 | 1 | 28.26 | | | |
| | | 抱箍 | 13 | 50x5 | 463.33 | 12 | | 0.91 | 18.2 |
| | 14 | | 50x5 | 312.85 | 12 | 0.61 | | | |
| | 材料 | 直角地脚螺栓 Q/ZB-185-73 | 15 | M24 | 1000 | 8 | 4.63 | 40.6 | |
| | | 六角螺柱 GB-5-76 | 16 | M20 | 65 | 8 | 0.21 | | |
| | | 方头螺栓 GB-8-76 | 17 | M12 | 35 | 48 | 0.04 | | |
| | | 钢筋 | 18 | ∅12 | 1900 | 16 | 1.69 | | 38.4 |
| | | | 19 | ∅8 | 4580 | 6 | 1.81 | | |
| | 20 | | ∅8 | 680 | 2 | 0.27 | | | |
| | 铝合金板 5A02 | 21 | 3060x3 | 1640 | 1 | 27.10 | 50.1 | | |
| | | | 1320x2 | 1320 | 1 | 9.46 | | | |
| | 铝合金龙骨 6063 | 22 | | 1600 | 6 | 1.85 | 50.1 | | |
| | | 平均686.7 | | 3 | 0.794 | | | | |
| 铝合金沉头铆钉 GB-869-86 | 23 | M4 | 12 | 260 | 0.0005 | | | | |
| 圬工 | C20 砼 (m³) | | | | 1 | 3.33 | 3.33 | | |

附注:

1. 本图尺寸均以毫米计。
2. 钢材全部采用Q235钢: 螺栓表面镀锌350g/m²; 钢管、钢板等镀锌550g/m²。
3. 铝合金沉头铆钉, 用于铆接铝合金龙骨和铝合金, 间距为100mm (图中未示出)

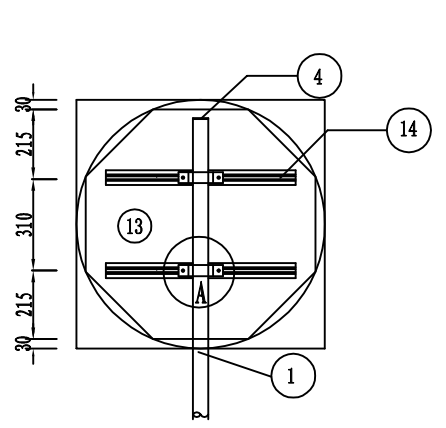
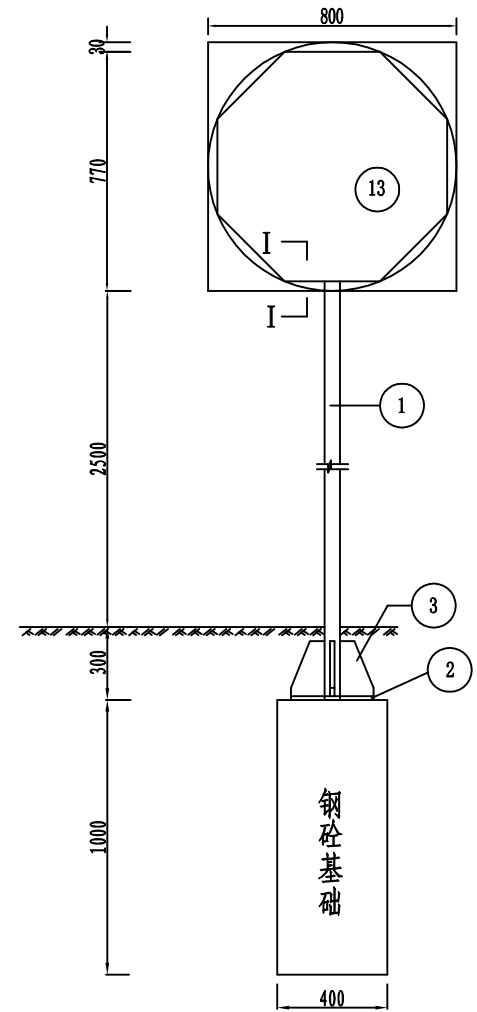
常州市市政工程设计研究院有限公司
CHANGZHOU MUNICIPAL ENGINEERING DESIGN & RESEARCH INSTITUTE CO., LTD.

| | | | | | |
|-------|-----|--|-------|-----|--|
| 项目负责人 | 方国庆 | | 专业负责人 | 方国庆 | |
| 设计 | 李玉发 | | 复核 | 方国庆 | |
| 审核 | 巫益宝 | | 审定 | 王颖成 | |

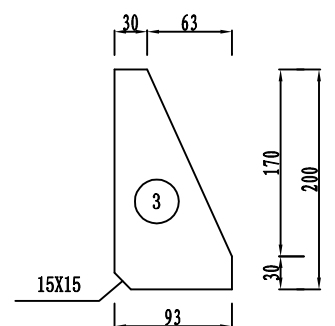
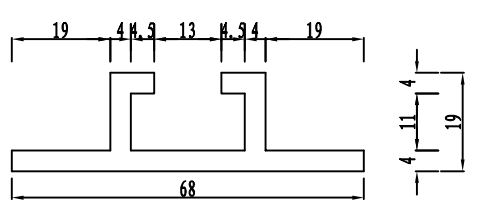
(盖章处)

| | | | |
|------------|--|----------|--|
| 项目名称 | 中日(金坛)产业园配套市政工程(一期)华山路(月湖南路—尧汤路)、晴湖路(钱资湖大道—华山路)及环一路(华山路—晴湖路)建设工程 | | |
| 建设单位 | 金坛华罗庚科技产业园管理委员会 | | |
| 道路工程 | 工程编号 | 2020-128 | |
| 交通设施大样图(九) | 设计阶段 | 施工图 | |
| 图纸编号 | 比例 | 图示 | |
| JT-04-09 | 日期 | 2023.07 | |

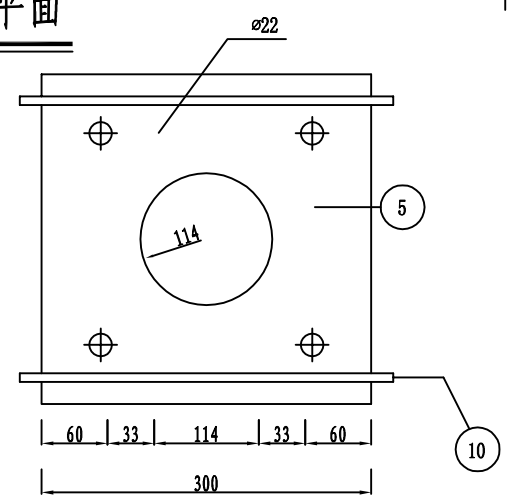
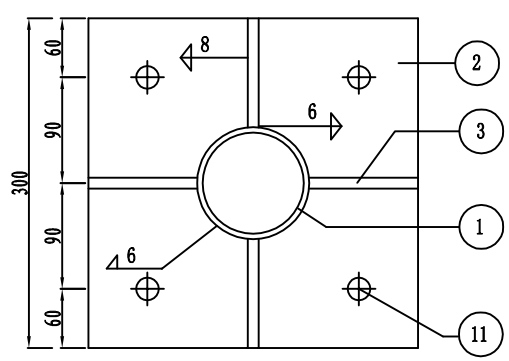
景观
电气
结构
建筑
给排水
桥梁
道路



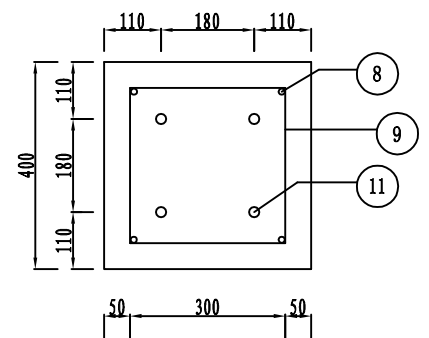
铝合金龙骨截面



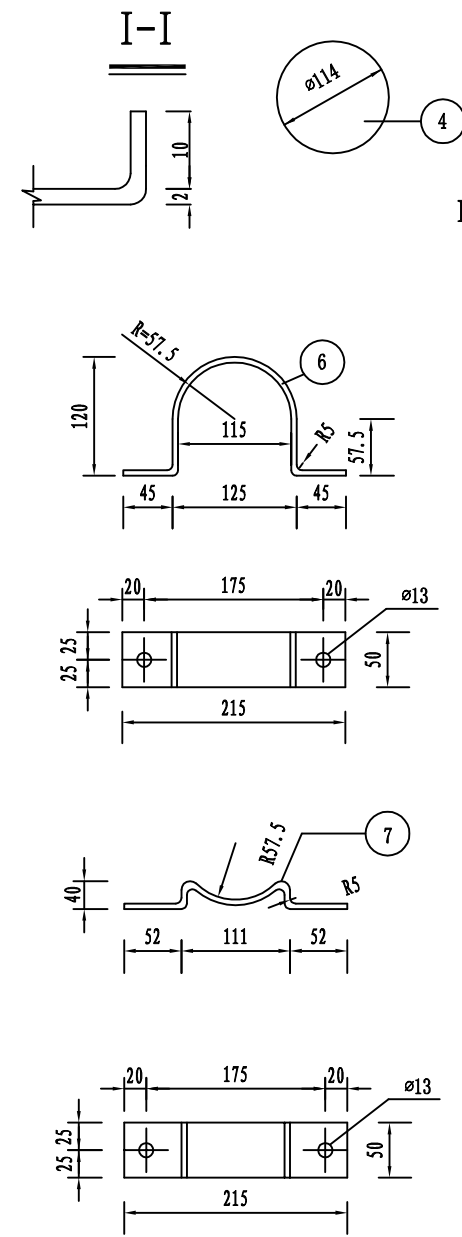
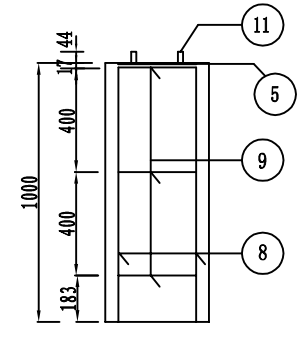
立柱法兰盘平面



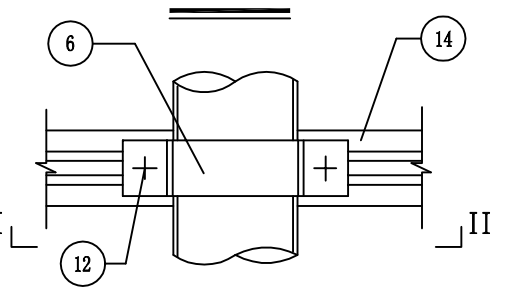
基础钢筋平面



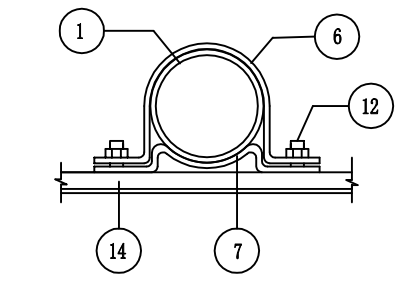
基础钢筋立面



A大样



II-II



工程数量表

| 项目类别 | 材料名称 | 编号 | 截面 | 长度 (mm) | 数量 (个) | 单件重 (Kg) | 合计 | |
|------|-------------------|--------------------|----------|---------|--------|----------|-------|------|
| 金属材料 | 电焊钢管 | 1 | ∅114x4.5 | 3570 | 1 | 43.38 | 43.38 | |
| | 钢板 | 2 | 300x14 | 300 | 1 | 9.89 | 22.03 | |
| | | 3 | 93x10 | 200 | 4 | 1.42 | | |
| | | 4 | 114x4.5 | 114 | 1 | 0.41 | | |
| | | 5 | 300x5 | 300 | 1 | 3.53 | | |
| | | 6 | 50x5 | 386.75 | 2 | 0.76 | | |
| | 抱箍 | 7 | 50x5 | 254.8 | 2 | 0.50 | 5.35 | |
| | | 8 | ∅12 | 950 | 4 | 0.85 | | |
| | 钢筋 | 9 | ∅8 | 1380 | 3 | 0.55 | 7 | |
| | | 10 | ∅8 | 340 | 2 | 0.15 | | |
| | | 11 | M20 | 600 | 4 | 1.69 | | |
| | 材料 | 直角地脚螺栓 Q/ZB-185-73 | 11 | M20 | 600 | 4 | 1.69 | 4.82 |
| | | 方头螺栓 GB-8-76 | 12 | M12 | 35 | 4 | 0.06 | |
| | | 铝合金板 LF2 | 13 | 820x2 | 820 | 1 | 3.63 | |
| | | 铝合金龙骨 6063 | 14 | 68x19 | 512 | 2 | 0.59 | |
| 材料 | 铝合金沉头铆钉 GB-869-86 | 15 | M4 | 12 | 24 | 0.0005 | 0.16 | |
| | 土工 | C20 砼 (m³) | | | | | | |

附注:

1. 本图尺寸均以毫米计。
2. 钢材全部采用Q235钢; 螺栓表面镀锌350g/m²; 钢管、钢板等镀锌600g/m²。
3. 焊条采用T42, 底座法兰与地脚螺栓之间为点焊。
4. 铝合金沉头铆钉, 用于铆接铝合金龙骨和铝合金, 间距为100mm(图中未示出)。
5. 标志内边缘距土路肩外边缘不得小于25mm。

常州市市政工程设计研究院有限公司
CHANGZHOU MUNICIPAL ENGINEERING DESIGN&RESEARCH INSTITUTE CO.,LTD.

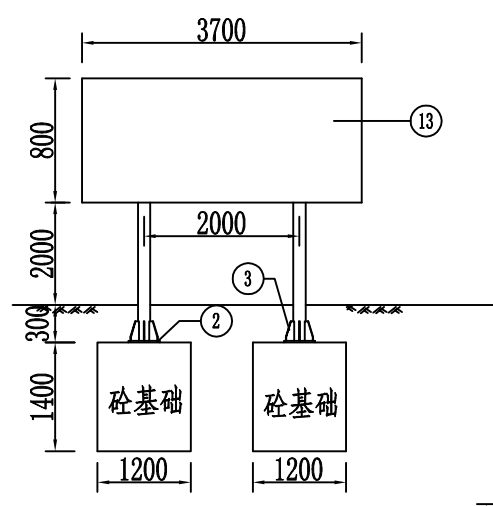
| | | | | | |
|-------|-----|-----|-------|-----|-----|
| 项目负责人 | 方国庆 | 李国发 | 专业负责人 | 方国庆 | 李国发 |
| 设计 | 李玉发 | 李玉发 | 复核 | 方国庆 | 李国发 |
| 审核 | 巫益宝 | 巫益宝 | 审定 | 王颖成 | 王颖成 |

| | | | |
|------------|--|----------|--|
| 项目名称 | 中日(金坛)产业园配套市政工程(一期)华山路(月湖南路—尧汤路)、晴湖路(钱资湖大道—华山路)及环一路(华山路—晴湖路)建设工程 | | |
| 建设单位 | 金坛华罗庚科技产业园管理委员会 | | |
| 道路工程 | 工程编号 | 2020-128 | |
| 交通设施大样图(十) | 设计阶段 | 施工图 | |
| 比例 | 图示 | | |
| 日期 | 2023.07 | | |
| 图纸编号 | JT-04-10 | | |

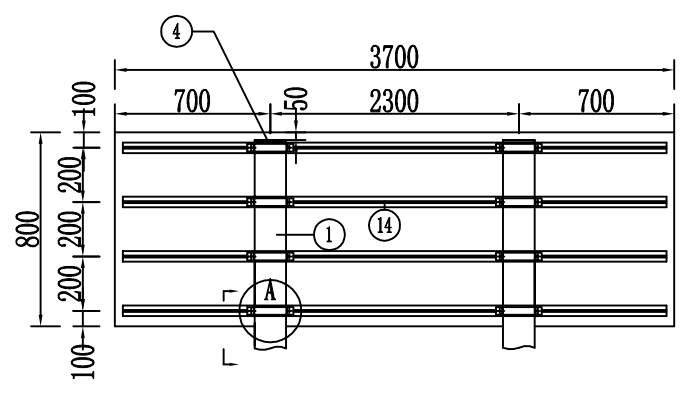
(盖章处)

景观
电气
结构
建筑
给排水
桥梁
道路

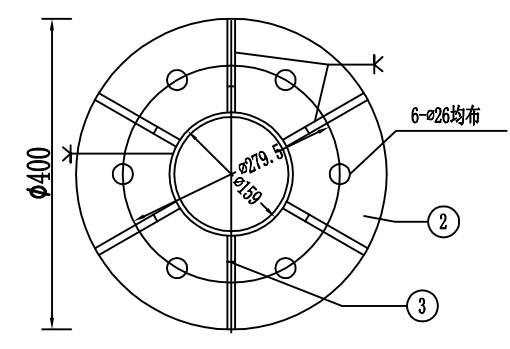
标志立面图



标志立面图



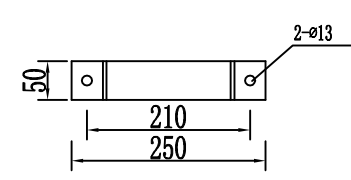
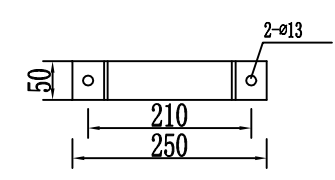
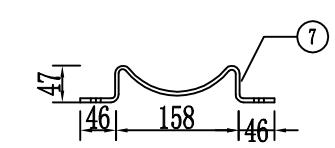
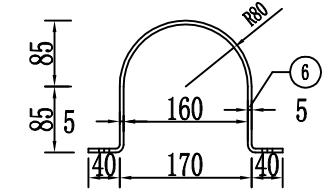
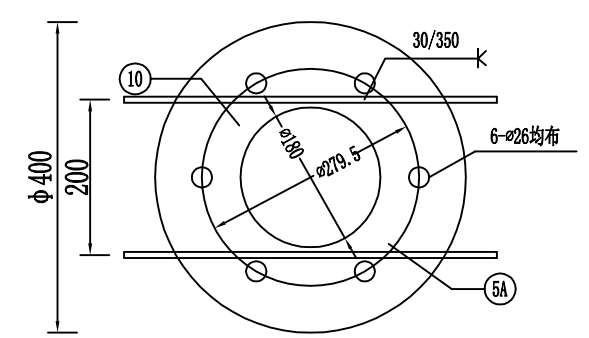
立柱法兰平面



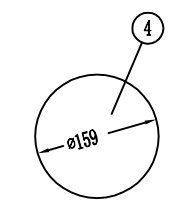
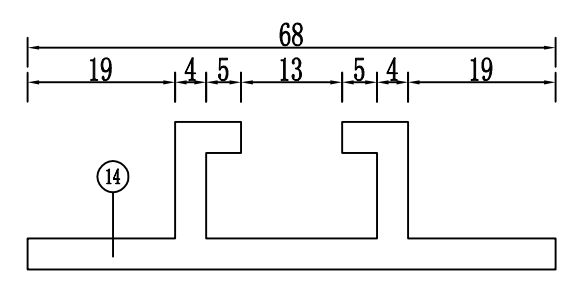
工程数量表

| 项目类别 | 材料名称 | 编号 | 截面 | 长度 (mm) | 数量 (个) | 单件重 (Kg) | 合计 | |
|------|-----------|----|----------|---------|--------|----------|--------|-------|
| 金 | 热轧无缝钢管 | 1 | φ159*10 | 3200 | 2 | 154.26 | 308.52 | |
| | 立柱法兰盘 | 2 | 400*20 | 400 | 2 | 19.33 | | |
| | 底座加劲肋 | 3 | 120.5*10 | 250 | 12 | 1.94 | | |
| | 立柱帽 | 4 | 159*5 | 159 | 2 | 0.78 | 95.52 | |
| 属 | 基础法兰 | 5A | 400*10 | 400 | 2 | 9.67 | | |
| | 基础锚固板 | 5B | 400*5 | 400 | 2 | 4.83 | | |
| | 抱箍 | 6 | 50*5 | 502.7 | 10 | 0.98 | 16.38 | |
| | 抱箍底衬 | 7 | 50*5 | 342.5 | 10 | 0.66 | | |
| | 材 | 钢筋 | 8 | φ12 | 1200 | 48 | 1.07 | 69.68 |
| | | | 9 | φ8 | 4500 | 10 | 1.78 | |
| | | | 10 | φ8 | 480 | 4 | 0.19 | |
| 料 | 直角地脚螺栓 | 11 | M24 | 1200 | 12 | 4.26 | 52.34 | |
| | 方头滑动螺栓 | 12 | M12 | 35 | 20 | 0.06 | | |
| | 铝合金板LF2 | 13 | 3700*2 | 800 | 1 | 17.0 | 35.88 | |
| | 铝合金龙骨LD31 | 14 | | 3600 | 4 | 4.2 | | |
| | 铝合金角铝 | 15 | L20*20*3 | 9000 | 1 | 1.94 | | |
| | 铝合金沉头铆钉 | 16 | 4 | 12 | 280 | 0.0005 | | |
| 混凝土 | C20砼 (m³) | 17 | | | 2 | 2.02 | 4.04 | |

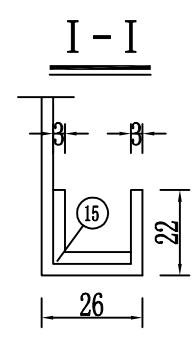
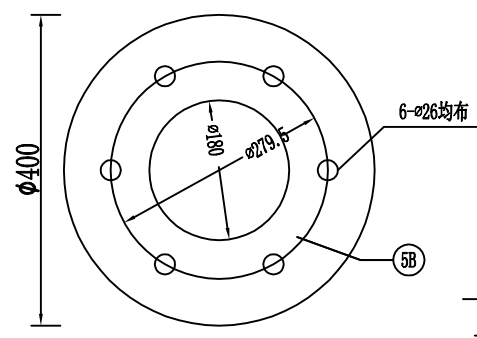
基础法兰平面



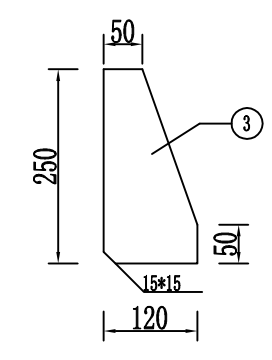
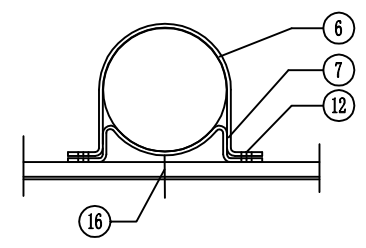
铝合金龙骨截面



基础锚板平面



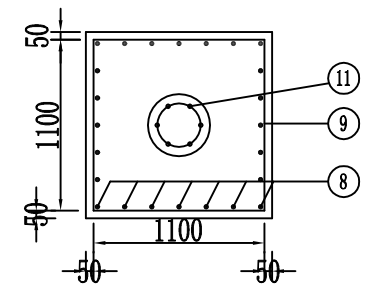
A大样图



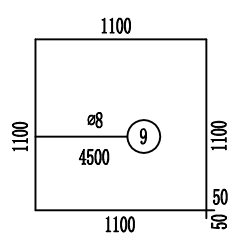
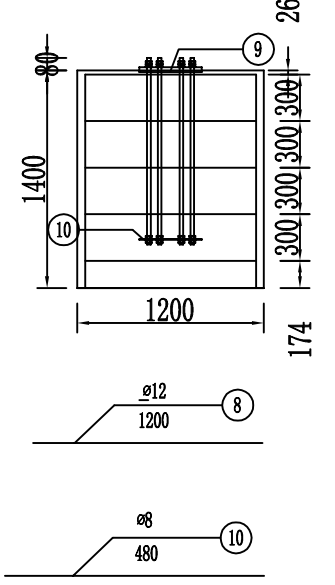
附注:

- 图中尺寸均以mm为单位, 基础采用钢筋混凝土基础。
- 图中钢材除地脚螺栓采用45号钢, 其余均为Q235号钢; 焊条采用T42, 焊缝均为满焊。
- 螺栓表面镀锌350g/m², 钢管钢板等镀锌600g/m²。
- 铝合金沉头铆钉用于铆接铝合金龙骨和铝合金板, 间距为100mm。
- 基础采用明挖法施工, 基底应平整、夯实, 控制好标高。施工完毕, 应分层回填夯实。
- 在浇筑基础混凝土时, 应注意使法兰盘与基础对中, 并将其嵌入基础 (其上表面与基础顶面齐平), 同时保持其顶面水平, 且预埋地脚螺栓应与其保持垂直。
- 标志板边缘均应按图折弯加固, 矩形标志牌在其下缘留^8孔以滴雨水。
- 为防止螺栓生锈, 在螺栓安装完毕后, 基础上应覆盖一层与螺栓等高的素混凝土。
- 地脚螺栓两端攻丝, 分别与锚板及基础法兰连接, 一根地脚螺栓配4个螺母, 一个垫片, 最上面的一个螺母为高强度螺母, 其余3个螺母为普通螺母, 等长双头螺栓两端各配一个螺母, 方头螺栓配一个螺母, 20#钢筋焊接于12A基础法兰下面。
- 标志牌的安装应符合GB5768-2009及施工技术规范的要求。

基础平面图



基础钢筋立面图

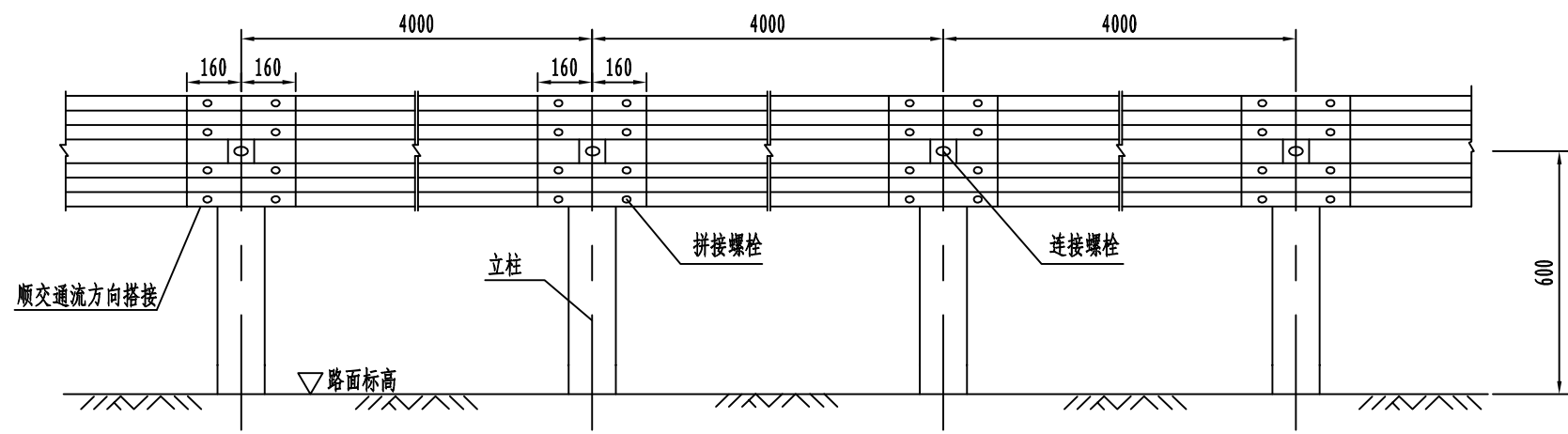


(盖章处)

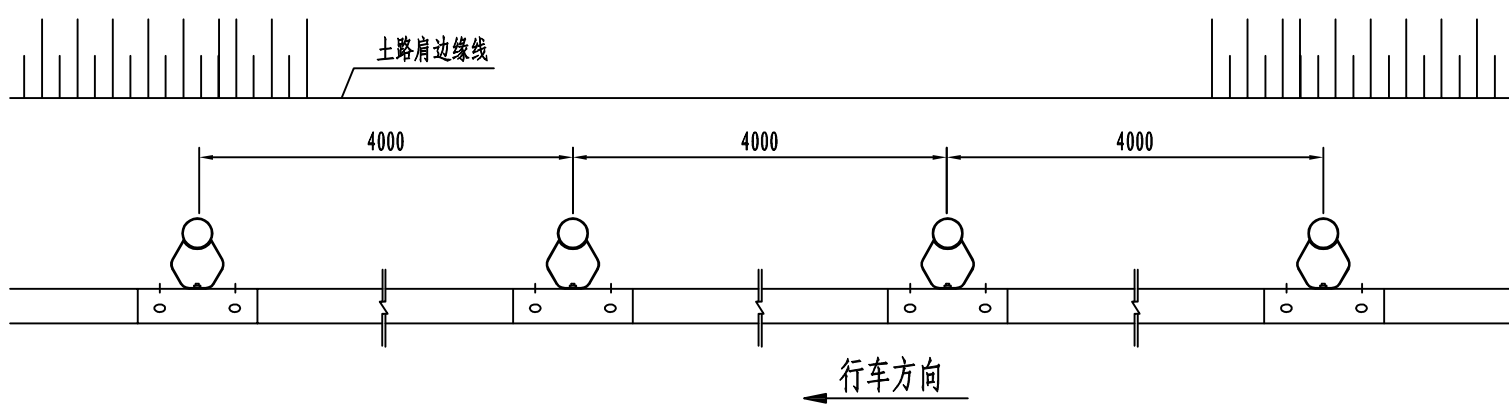
| | | | | | |
|---|--|------------------|--|--|--|
| 常州市市政工程设计研究院有限公司 CHANGZHOU MUNICIPAL ENGINEERING DESIGN&RESEARCH INSTITUTE CO.,LTD. | | | | 项目名称 中日(金坛)产业园配套市政工程(一期)华山路(月湖南路—尧汤路)、晴湖路(钱资湖大道—华山路)及环一路(华山路—晴湖路)建设工程 | |
| | | | | 建设单位 金坛华罗庚科技产业园管理委员会 | |
| 项目负责人 方国庆 | | 专业负责人 方国庆 | | 道路工程 | |
| 设计 李玉发 | | 复核 方国庆 | | 工程编号 2020-128 | |
| 审核 巫益宝 | | 审定 王颖成 | | 设计阶段 施工图 | |
| | | | | 比例 图示 | |
| | | | | 日期 2023.07 | |
| | | | | 图纸编号 JT-04-11 | |

景观
电气
结构
建筑
给排水
桥梁
道路

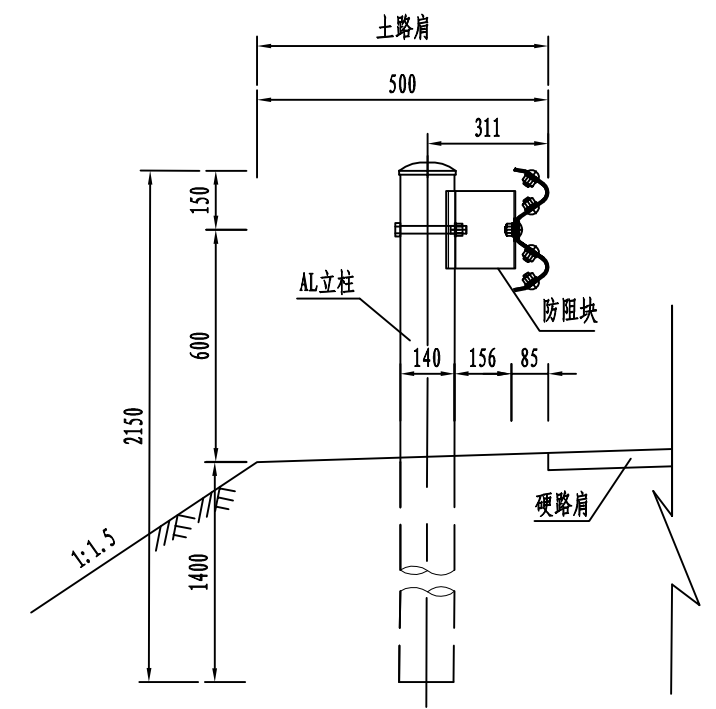
立面图



平面图



一般路段 (1:20)

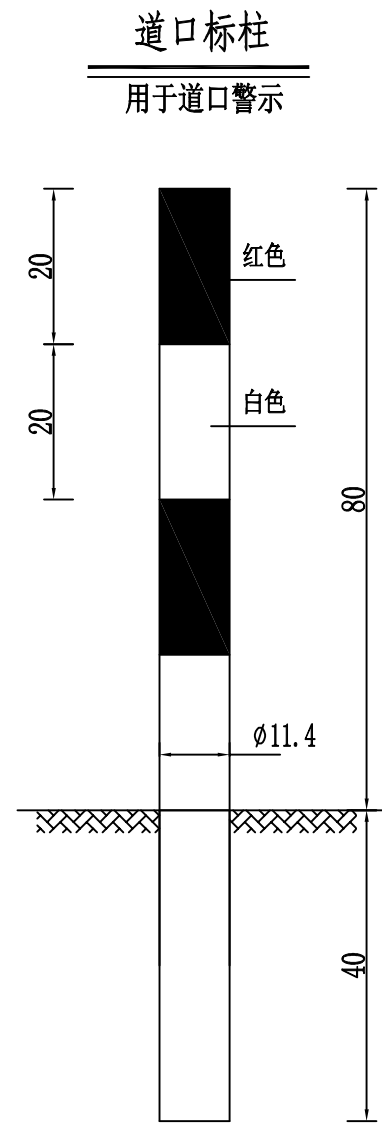


- 说明:
- 1、图中尺寸均以毫米为单位。
 - 2、横梁的搭接方向应与行车方向一致。
 - 3、路侧护栏面与土路肩左侧边缘立面重合。
 - 4、一般路段立柱埋置于土中的代号为Gr-A-4E, 立柱中心间距4米。
 - 5、本图为路?级波形防撞护栏设计图。

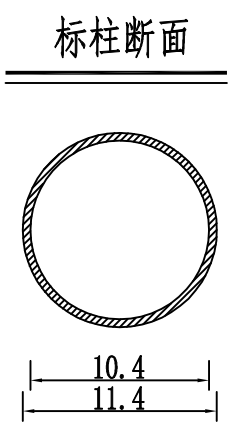
(盖章处)

| | | | | | | | | | |
|---|-----|---|-------|-----|---|-------------|--|----------|---------|
|  常州市市政工程设计研究院有限公司 CHANGZHOU MUNICIPAL ENGINEERING DESIGN&RESEARCH INSTITUTE CO.,LTD. | | | | | | 项目名称 | 中日(金坛)产业园配套市政工程(一期)华山路(月湖南路—尧汤路)、晴湖路(钱资湖大道—华山路)及环一路(华山路—晴湖路)建设工程 | | |
| | | | | | | 建设单位 | 金坛华罗庚科技产业园管理委员会 | | |
| 项目负责人 | 方国庆 |  | 专业负责人 | 方国庆 |  | 道路工程 | 工程编号 | 2020-128 | |
| 设计 | 李玉发 |  | 复核 | 方国庆 |  | 交通设施大样图(十二) | 设计阶段 | 施工图 | |
| 审核 | 巫益宝 |  | 审定 | 王颖成 |  | | 比例 | 图示 | |
| | | | | | | 图纸编号 | JT-04-12 | 日期 | 2023.07 |

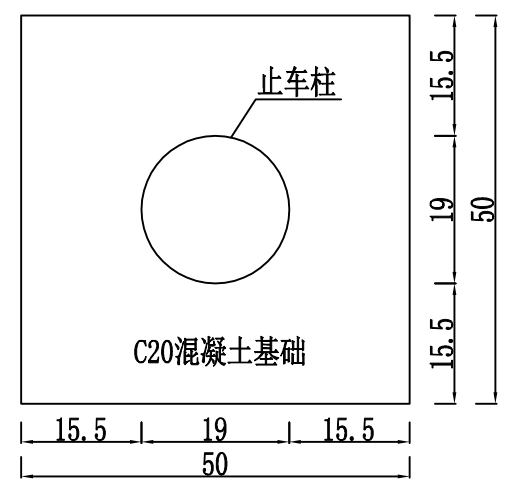
景观
电气
结构
建筑
给排水
桥梁
道路



道口标柱
用于道口警示

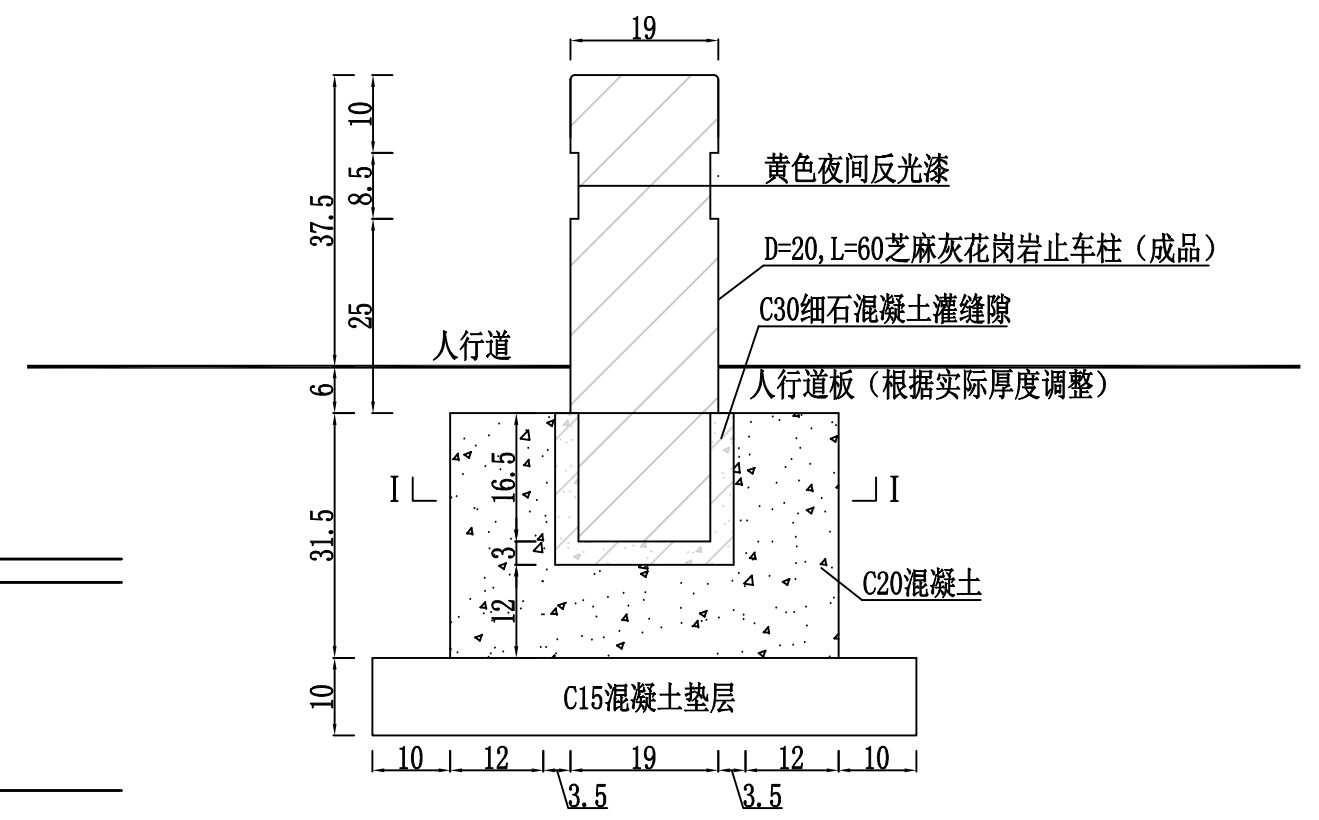
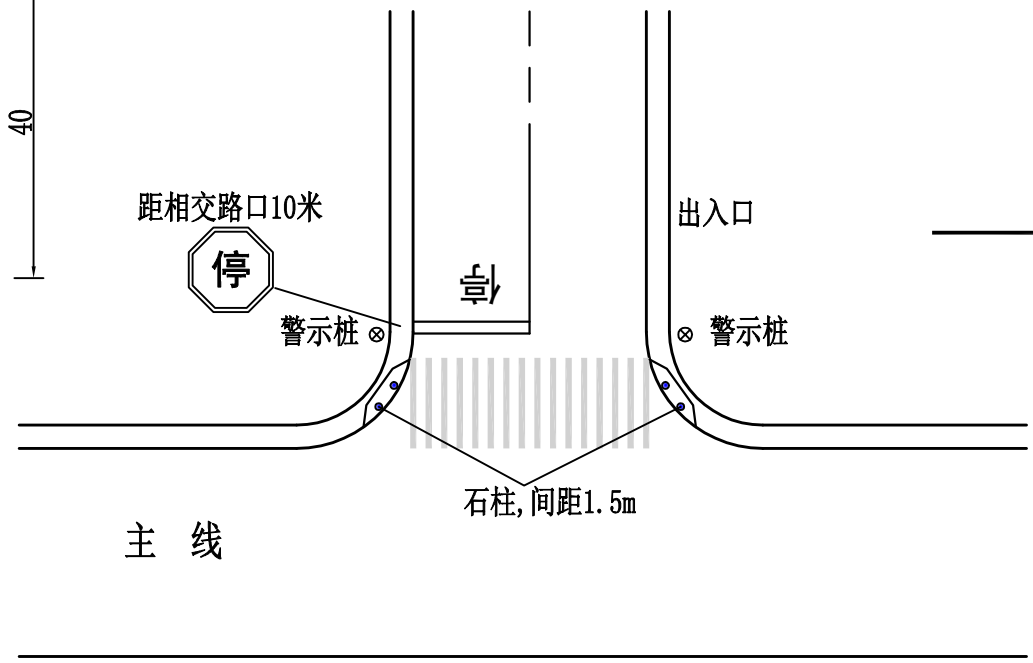


标柱断面



I-I 剖面图

注明：石柱材质石材，型式可结合甲方要求另行调整。



标柱断面(石柱)

用于人行道无障碍坡道

- 说明：
- 1、本图尺寸均以厘米计。
 - 2、道口标柱均用钢管制作，管壁厚5mm。
 - 3、柱体采用热镀锌钢管外贴反光膜。
 - 4、道口标柱一般用于支路开口两端、分隔带端部，如图所示。

| | | | | | | | | | |
|---|-----|--|-------|-----|--|-------------|--|----------|---------|
| 常州市市政工程设计研究院有限公司 CHANGZHOU MUNICIPAL ENGINEERING DESIGN&RESEARCH INSTITUTE CO.,LTD. | | | | | | 项目名称 | 中日(金坛)产业园配套市政工程(一期)华山路(月湖南路—尧汤路)、晴湖路(钱资湖大道—华山路)及环一路(华山路—晴湖路)建设工程 | | |
| | | | | | | 建设单位 | 金坛华罗庚科技产业园管理委员会 | | |
| 项目负责人 | 方国庆 | | 专业负责人 | 方国庆 | | 道路工程 | 工程编号 | 2020-128 | |
| 设计 | 李玉发 | | 复核 | 方国庆 | | 交通设施大样图(十三) | 设计阶段 | 施工图 | |
| 审核 | 巫益宝 | | 审定 | 王颖成 | | | 比例 | 图示 | |
| (盖章处) | | | | | | 图纸编号 | JT-04-13 | 日期 | 2023.07 |

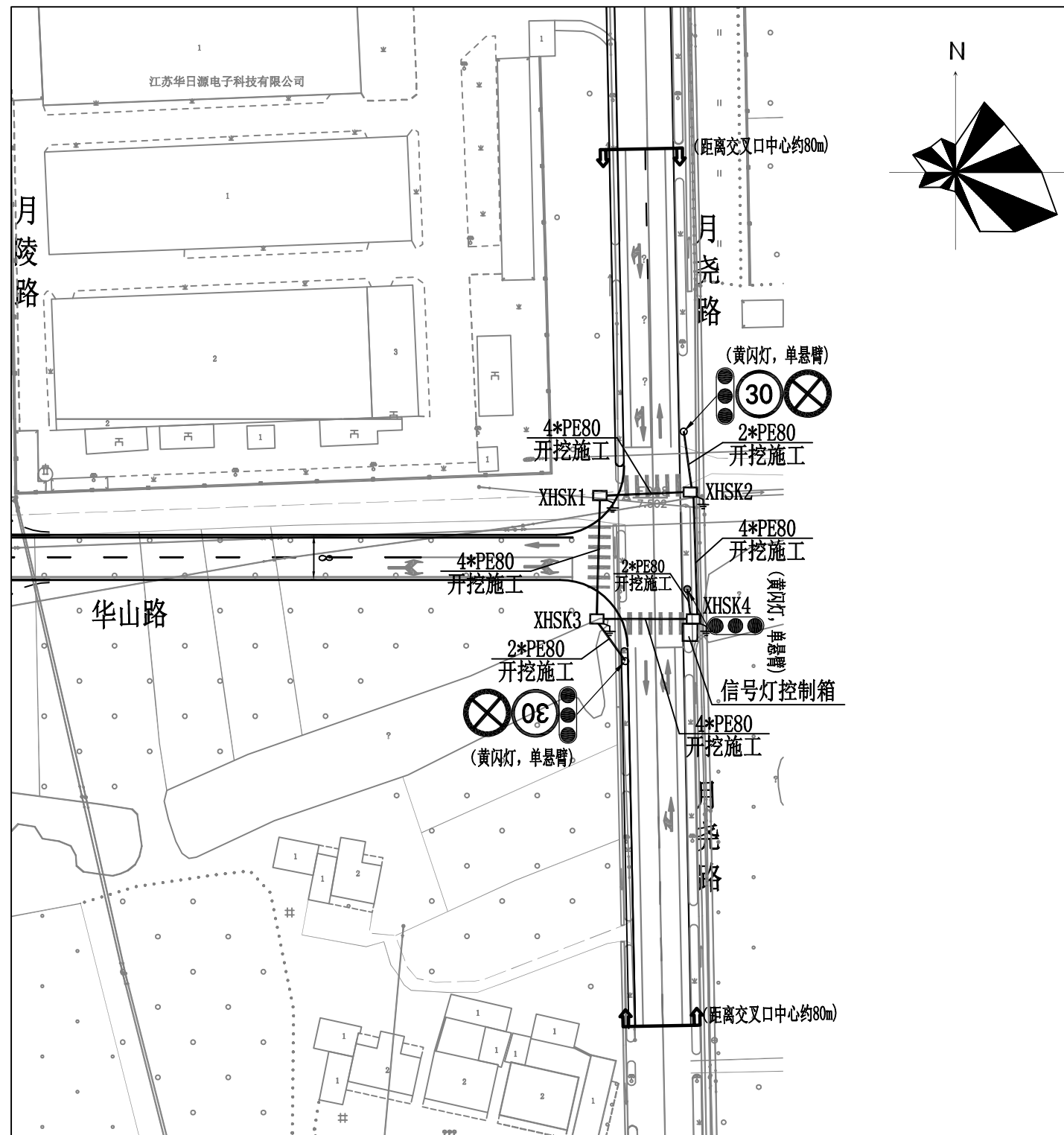
说明:

- 1、信号灯电源套管统计工程量为总长度（暂估就近引出），电源引出需电源开关一只，接至有信号灯的交叉口时每个交叉口需配置一只信号灯控制箱，控制箱采用宝康机型，具体位置根据现场情况有所调整。
- 2、交叉口新增信号灯信号引自信号灯控制箱以便联动控制，具体位置详见现场。
- 3、本图中信号灯控制箱位置可根据现场有所调整，以靠近箱变侧为准。
- 4、PE管采用规格标准：PE80，SDR17，PN0.8MPa。接口采用承插粘接，开挖基础采用10cm垫砂层，加砂回填顶管以上20cm，参见图集S01-2004-81。PE管在绿化带下覆土应不小于0.5m，机动车道下不应小于0.7m。结合现场施工难度大处考虑穿钢管敷设。
- 5、过路处增设检查井，检查井做法参照图集《电力电缆井设计与安装》07SD101-08。
- 6、施工时，可根据现场实际情况，按实计量。

华山路月尧路交叉口工程量表

| 序号 | 名称 | 规格 | 单位 | 数量 | 备注 |
|----|---------|-----------|----|--------|--|
| 1 | 信号灯套管 | PE80 | 米 | 350 | PE80 SDR17 PN0.8MPa |
| 2 | 信号灯电源套管 | PE50 | 米 | 200(估) | 就近电源引来，甲方自理 |
| 3 | 检查井 | XHSK* | 座 | 4 | 砖砌500*500 做法参照图集《电力电缆井设计与安装》07SD101-08 |
| 4 | 控制电缆线 | RVV-4*1.5 | 米 | 120 | |
| 5 | 电源电缆线 | YJV-3*2.5 | 米 | 200(估) | 就近电源引来，甲方自理 |
| 6 | 信号灯控制箱 | 宝康机型 | 台 | 1 | |

注：本表工程量统计已预留部分余量。



华山路月尧路交叉口

常州市市政工程设计研究院有限公司
CHANGZHOU CIVIL MUNICIPAL ENGINEERING DESIGN&RESEARCH INSTITUTE CO., LTD.

项目名称 中日(金坛)产业园配套市政工程(一期)华山路(月湖南路—尧汤路)、晴湖路(钱资湖大道—华山路)及环一路(华山路—晴湖路)建设工程
建设单位 江苏省金坛华罗庚高新技术产业开发区管理委员会

项目负责人 方国庆 [Signature] 专业负责人 吴建荣 [Signature]
设计 李从安 [Signature] 复核 吴建红 [Signature]
审核 吴建荣 [Signature] 审定 刘宁 [Signature]

交通工程 工程编号 2020-128
交叉口信号灯管线设计图 设计阶段 施工图
比例
图纸编号 JT-05-01 日期 2023.07

(盖章处)